



SIXAY

it's a keeper

**SLS****SCHNELL LIEFER  
SORTIMENT**

Dieses Sortiment beinhaltet eine begrenzte Auswahl an besonders nachgefragten Modellen, die innerhalb von 10 Werktagen nach Bestellung versendet werden. Siehe [📦] gekennzeichnete Produkte.

Aufpreis (tatsächliche Frachtkosten, inkl. MwSt. in EUR)	
Kleinformel	15-30
Betten	50-70

Lieferung mit Paketdienst

 S.42 <b>OTTO</b> in Eiche und Buche	 S.48 <b>THEO STEP</b> in Eiche	 S.47 <b>THEO 3-Satteltisch</b> in Eiche und Buche	 S.58 <b>GRACE small</b> alle Hölzer	 S.40 <b>PAUL Hocker</b> in Eiche
 S.63 <b>FLY Bett</b> 180x200 cm, in Eiche	 S.55-56 <b>GRACE Stehlampe</b> Buche, Eiche und Walnuss	 S.49 <b>THEO Nachttisch</b> in Buche und Eiche	 S.43 <b>OTTO bar 68   80</b> in Eiche	 S.97 <b>SIXTEMATIC</b> Hochkommode 1x4 in Eiche Anordnung [F]
 S.110 <b>THEO light desk</b> in Eiche	 S.114 <b>PARIPA</b> mini   maxi			

**IHRE ANSPRECHPARTNER****UNGARN**

**László Szikszai**  
Design, Geschäftsleitung & Kundenservice

Office: +36 (99) 505 990  
Mobil: +36 (30) 9699 648  
laszlo@sixay.com



**Barbara Szikszai-Kovács**  
Vertriebsinnendienst & Kundenservice

Office: +36 (99) 505 990  
Mobil: +36 (30) 206 1999  
info@sixay.com



**Zita Treuer**  
Fakturierung, Finanzwesen

Office: +36 (99) 505 992  
Mobil: +36 (30) 825 5646  
info@sixay.com

**DEUTSCHLAND**

**Bernd Mehrrens**  
Vertrieb Norddeutschland

PLZ. 1, 2, 30-34, 37-39  
+49 (160) 944 255 62  
sixay@mehrentens-salesconsult.de



**Frank Reimann**  
Vertrieb Mitteldeutschland

PLZ. 35-36, 4, 5, 6  
+49 (172) 533 88 30  
fr@reimann-interiors.de



**Jürgen Schränkler**  
Vertrieb Süddeutschland

PLZ. 7, 8, 9  
+49 (160) 90 40 95 88  
juergen@schraenkler.com

**KONTAKTDATEN**

**Büro | Lager | Showroom**  
H-9495 Köpháza, Keresztúri út

**Firmensitz | Rechnungsadresse**  
H-9400 Sopron, Béke út 15.

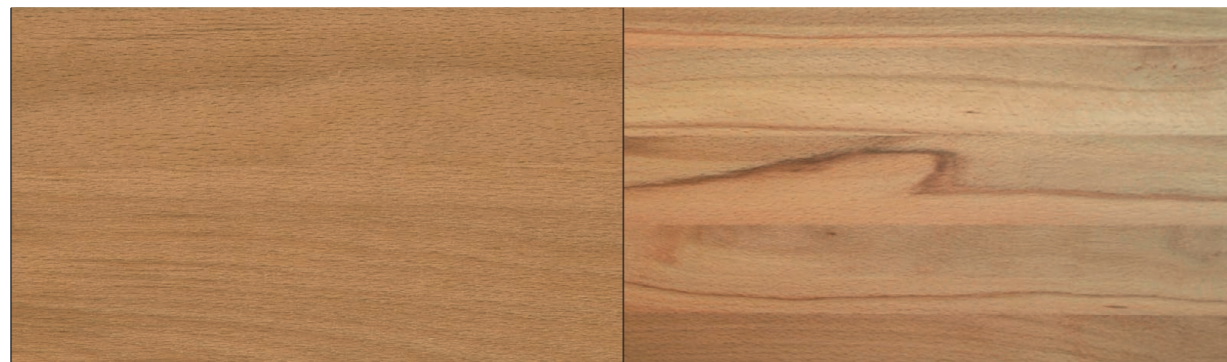
tel: +36 (99) 505 990  
e-mail: info@sixay.com

UID-NR: HU22473064

**Bankverbindung EUR:**  
Raiffeisenbank Eisenstadt  
IBAN: AT07 3300 0000 0109 9399  
SWIFT/BIC Code: RLBBAT2E



Wir verarbeiten zu 95% heimische (ungarische) Hölzer, aus lokaler, nachhaltiger Forstwirtschaft. Das Holz für unsere Zirbenmöbel stammt aus Österreich.



**Buche [BU]**  
geölt, gewachst

**Kernbuche [KB]**  
geölt, gewachst



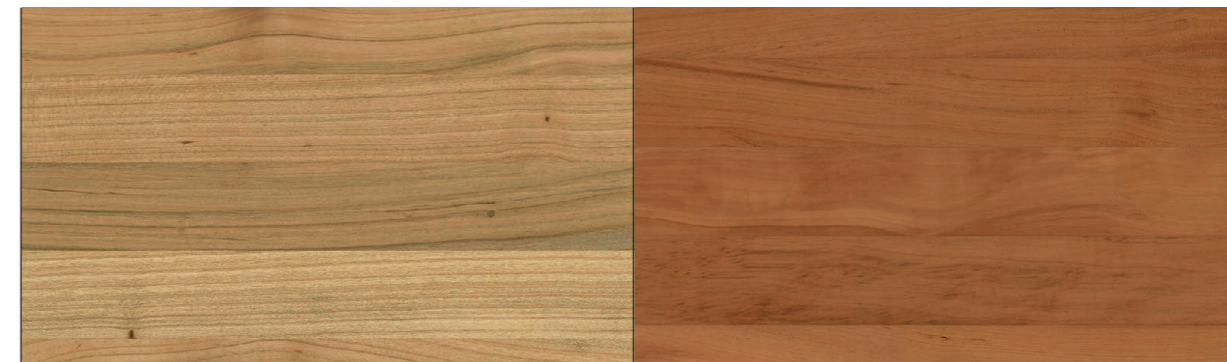
**Eiche [EI]**  
geölt, gewachst

**Wildeiche [WEI]**  
geölt, gewachst



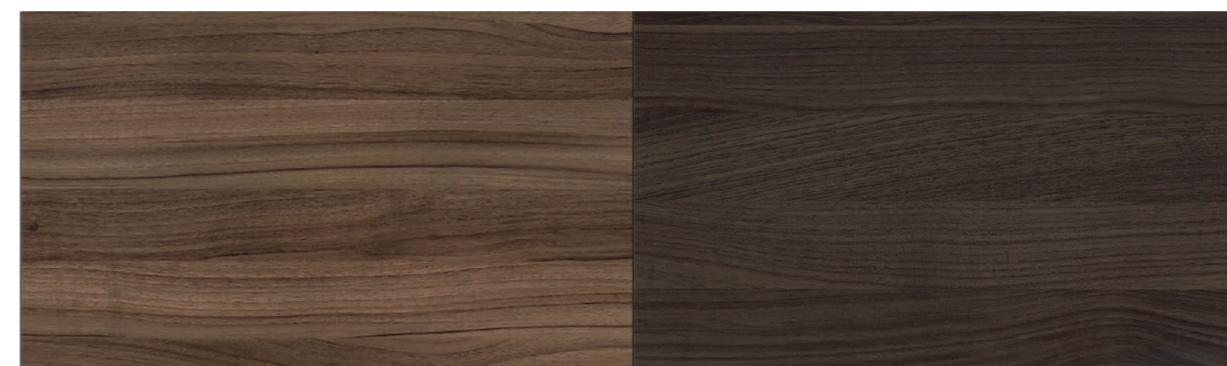
**Esche [ES]**  
weiß geölt, gewachst

**Zirbe [ZI]**  
UNBEHANDELT



**Kirsche [KI]**  
geölt, gewachst

**Birne [BI]**  
geölt, gewachst



**Walnuss [WN]**  
geölt, gewachst

**Schwarznuss (Amerikanische Nuss) [SN]**  
geölt, gewachst



**Wildnuss (Schwarznuss) [WSN]**  
geölt, gewachst

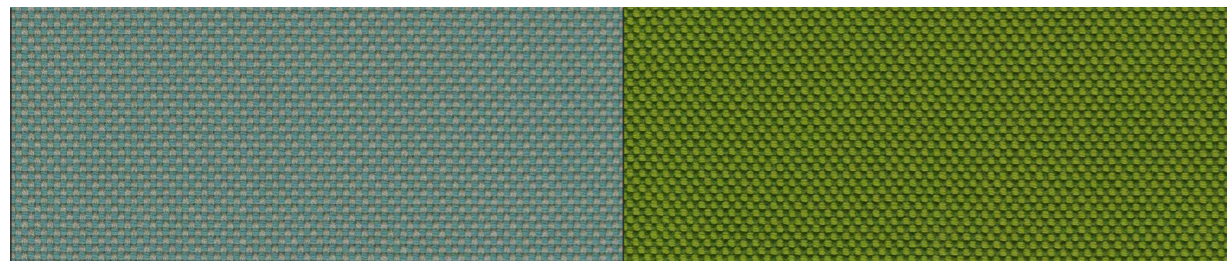
Die Lebendigkeit des Holzes macht jedes Möbelstück zum Unikat. Keine Maserung, keine Oberfläche ist identisch. Aus diesem Grund sind Abweichungen in Farbe und Maserung von den oben abgebildeten Mustern natürlich. Gerade das macht Holz und Holzmöbel so schön und einzigartig.

Die Holz Auswahl ist auf dem Preisblatt des jeweiligen Modells angegeben.

**Holz, Leder und Linoleum sind Naturmaterialien. Aus diesem Grund ist mit Abweichungen von den obigen Mustern in Farbe und Maserung zu rechnen. Diese stellen keinen Reklamationsgrund dar.**

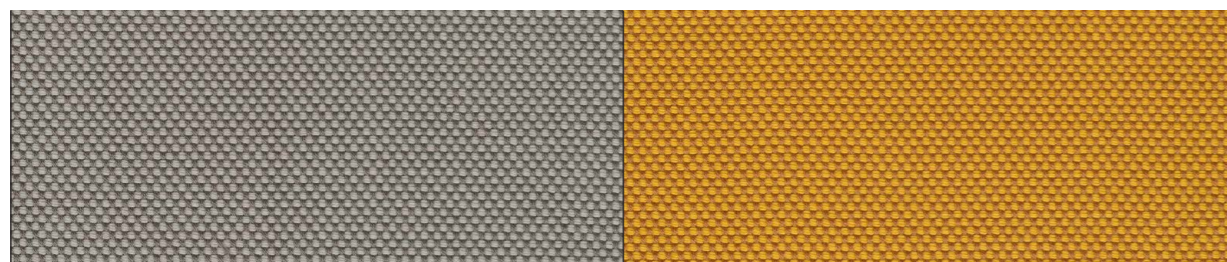


Seit 1933 hat sich rohi als Marke für hochwertige Sitz-Textilien weltweit etabliert. Kompromisslos gefertigt aus hochwertigster Wolle. Ausgezeichnet durch Werte, denen wir uns als Familienunternehmen, mit dem Spirit einer Webmanufaktur, verpflichtet fühlen: Herzblut bei der Arbeit, fundiertes, ständig erweitertes Fachwissen und persönliches Engagement für Sie, die Kunden.



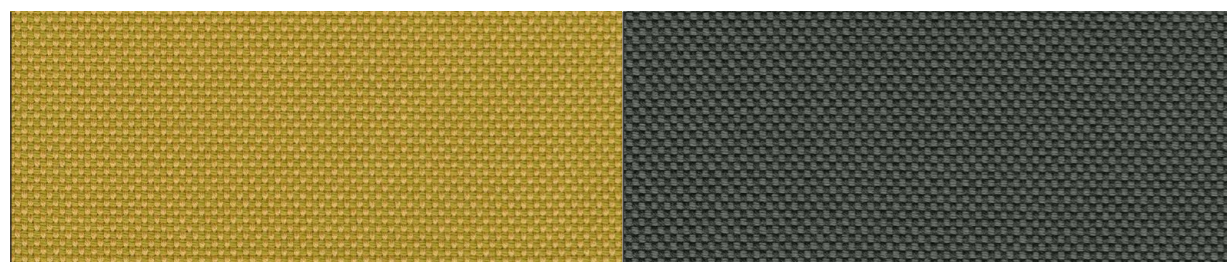
**lagoon**  
novum 01700.13

**moss**  
novum 01700.45



**kies**  
novum 01700.32

**curry**  
novum 01700.23



**pear**  
novum 01700.14

**carbon**  
novum 01700.15



**amur**  
novum 01700.28

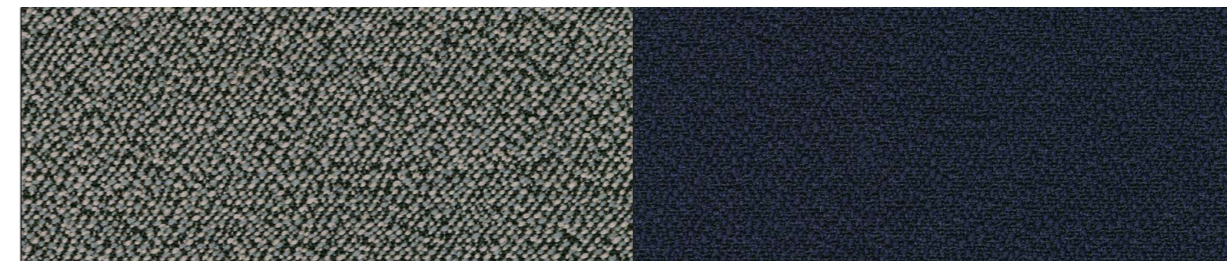
**coral**  
novum 01700.10

Farben auf den Fotos können vom Original abweichen!

NOVUM 96% WV, 4% PA | 660 gr/m<sup>2</sup>, 19,5 oz/yd<sup>2</sup>

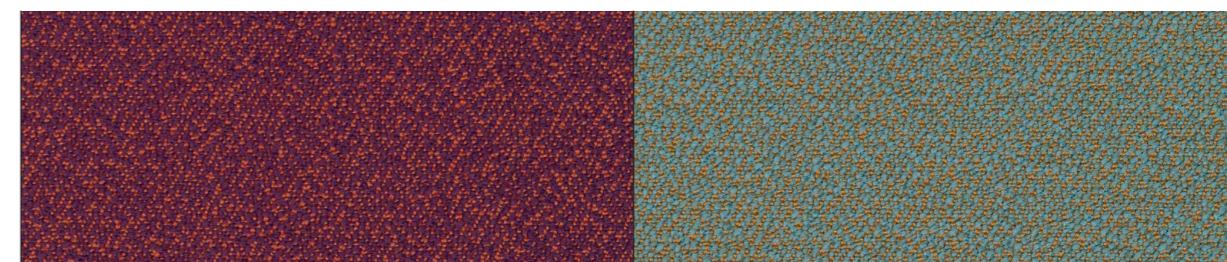


Seit 1933 hat sich rohi als Marke für hochwertige Sitz-Textilien weltweit etabliert. Kompromisslos gefertigt aus hochwertigster Wolle. Ausgezeichnet durch Werte, denen wir uns als Familienunternehmen, mit dem Spirit einer Webmanufaktur, verpflichtet fühlen: Herzblut bei der Arbeit, fundiertes, ständig erweitertes Fachwissen und persönliches Engagement für Sie, die Kunden.



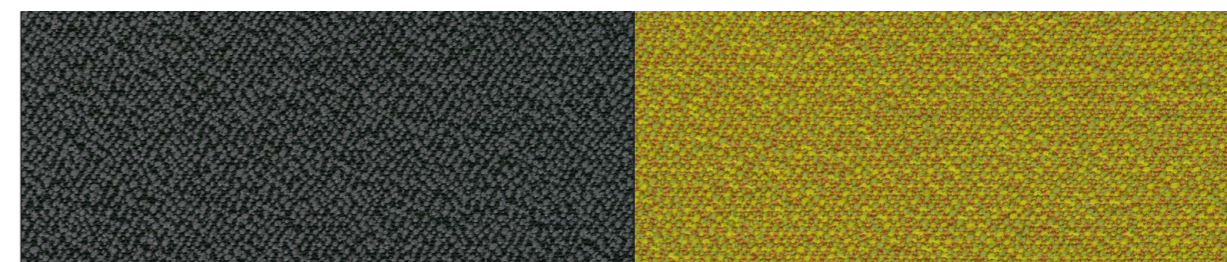
**gravel**  
01806.15

**amur**  
01806.21



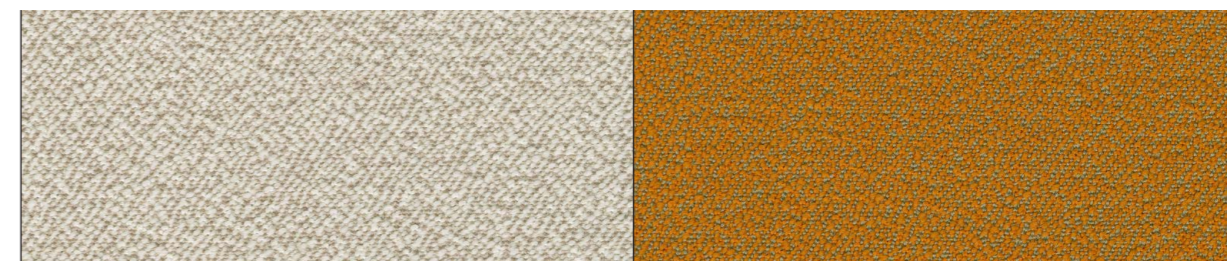
**berry**  
01806.16

**mirage**  
01806.18



**anthrazit**  
01806.14

**tivoli**  
01806.23



**calla**  
01806.03

**chutney**  
01806.19

SERA 94% WV, 6% PA | 650 gr/m<sup>2</sup>, 19,2 oz/yd<sup>2</sup>

Farben auf den Fotos können vom Original abweichen!

## MÖBELLEDER – BOXMARK ROYAL



Das Leder ROYAL besticht durch seine natürliche Schönheit und ist sehr strapazierfähig. Mit seiner Stärke 1,3–1,4 mm eignet es sich hervorragend für stark beanspruchte Bereiche im Wohn-, Office-, und Objektbereich. Da als Rohware ausschließlich mitteleuropäische Bullenhäute eingesetzt werden, weist ROYAL sehr gute Dehn-, Reiß- und Knickwerte auf.

**BOXMARK®**



**beige**  
ROYAL 19171

**clay**  
ROYAL 19167



**saddle brown**  
ROYAL 89111

**terra**  
ROYAL 89116

## KERNLEDER



Pflanzlich gegerbtes, mäßig gefettetes Rindsleder in der Stärke von mindestens 2,5 mm. Durch seine Festigkeit und Dicke ist dieses Leder sehr widerstandsfähig. Der Fettgehalt des Fertigleders beträgt etwa 4–10%. Wir verwenden das Kernleder eines lokalen Traditionsunternehmers.

**PREMIUM**  
LEATHERS



**hellbraun**

**dunkelbraun**

Farben auf den Fotos können vom Original abweichen!

## FORBO – DESKTOP MÖBELLINOLEUM

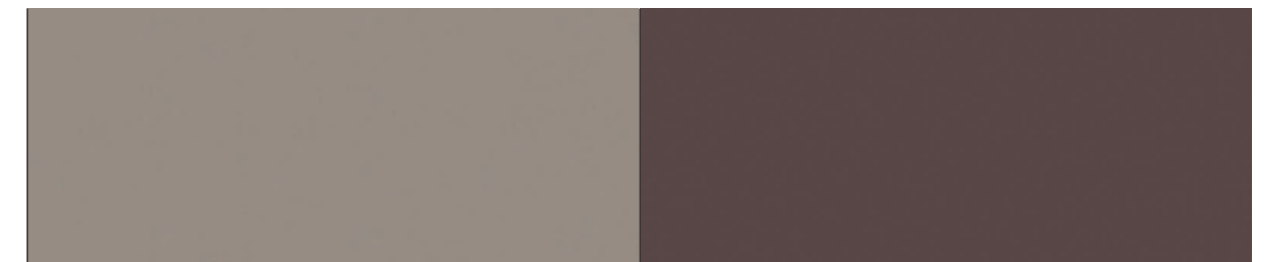


Als weltweit führender Linoleumhersteller, bietet FORBO seit 1928 ein breites Spektrum an Farben und Formen für unterschiedlichste Einsatzbereiche an. Desktop Möbellinoleum zeichnet sich durch eine unverkennbare Haptik und eine seidenmatte, angenehm warme, elastische Oberfläche aus. Dank der 100% natürlichen Rohstoffe ist Linoleum von Natur aus antistatisch.



**olive**  
desktop 4169

**salsa**  
desktop 4164



**pebble**  
desktop 4175

**mauve**  
desktop 4172



**camel**  
desktop 4171

**mocha**  
desktop 4170



**aquavert**  
desktop 4180

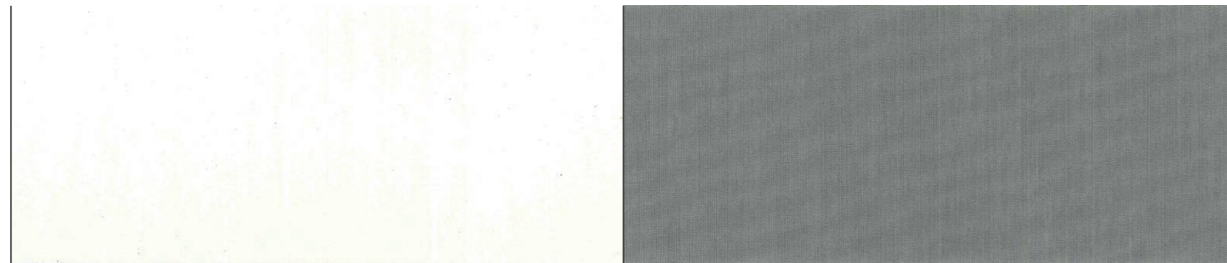
**pistachio**  
desktop 4183

Farben auf den Fotos können vom Original abweichen!

# LAMPENSCHIRM – STOFF FARBEN

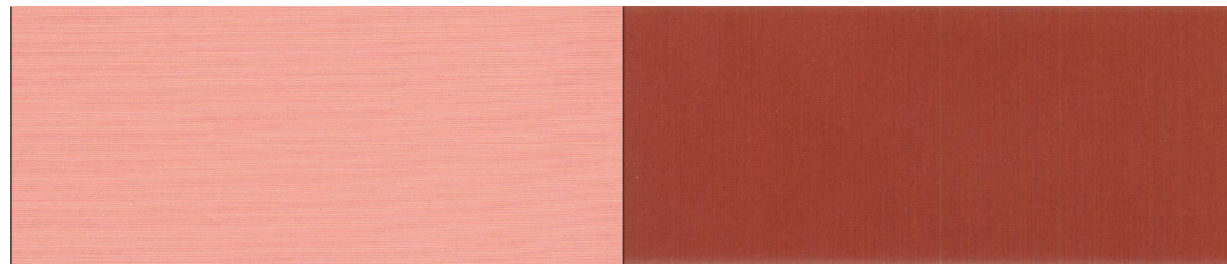


VPF-Amsterdam, ein führender Hersteller von Stoffkaschierungen seit 1922, stellt verschiedene Grundmaterialien für die weltweite Herstellung von Lampenschirmen her. Wir verwenden standardmässig 6 der 68 Farben, die Kollektion **Chintz**. Andere Farben sind gegen 30 EUR Aufpreis bestellbar.



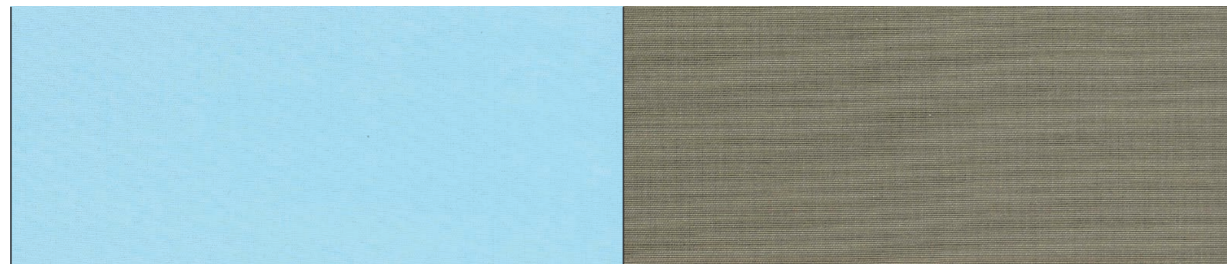
**gebrochenes weiss**  
66800310  
10

**dunkelgrau**  
66800383  
83



**kalt rosa**  
66800366  
66

**terracotta**  
66800394  
94



**himmelblau**  
66800335  
35

**khaki**  
66800350  
50



**olive**  
66800345  
45

**spinat**  
66800343  
43

Farben auf den Fotos können vom Original abweichen!

# BESTE MATERIALIEN & FEINSTE HANDARBEIT

Die besten Materialien und die feinste Handarbeit treffen bei uns auf ein langlebiges Design.



[https://www.youtube.com/watch?v=\\_qko-X0JXb8](https://www.youtube.com/watch?v=_qko-X0JXb8)



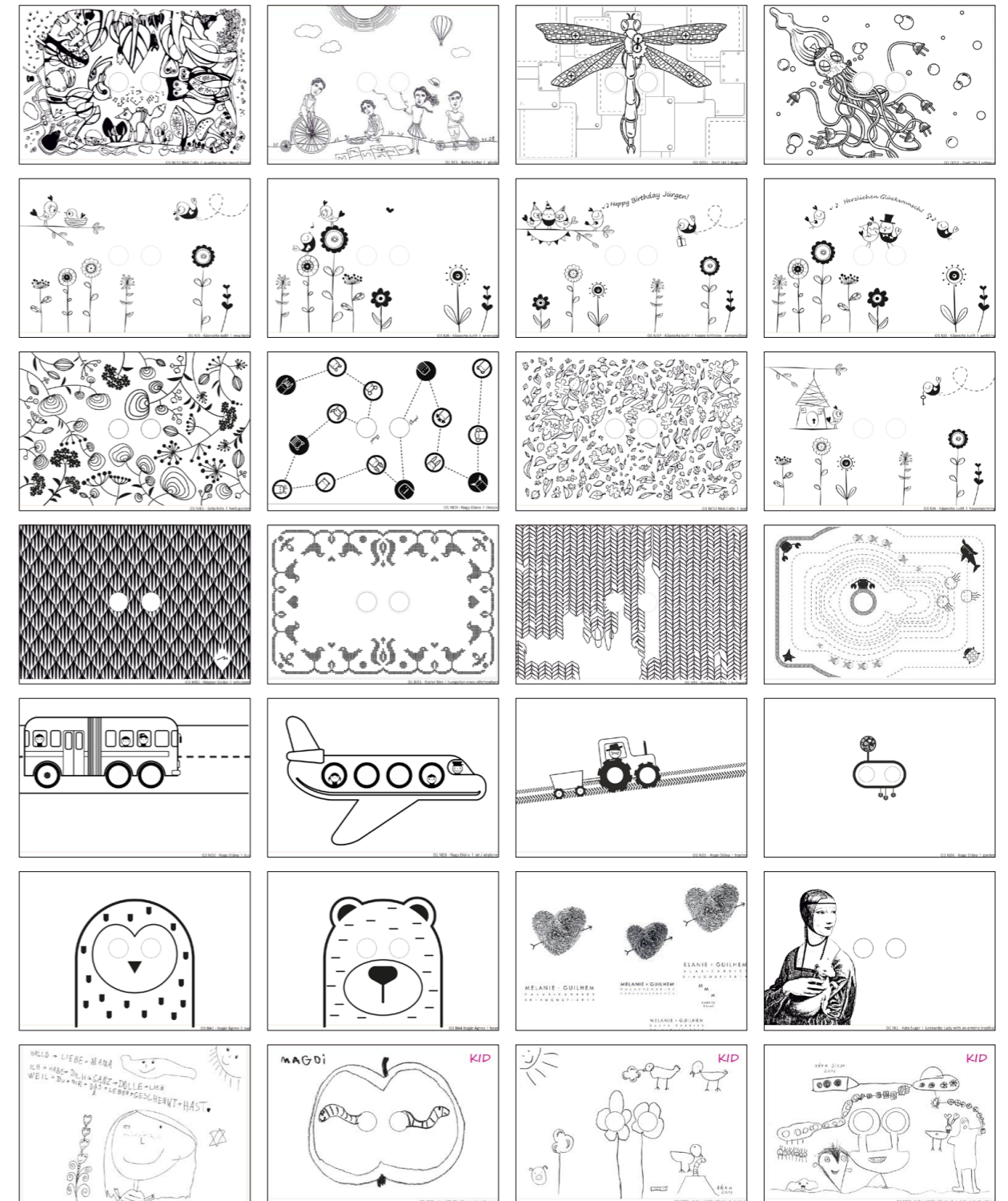


Mit einer Lasergravierung können Sie Ihr sixay Möbel ganz individuell gestalten. Wählen Sie aus unseren **fertigen Motiven für spezielle Anlässe** wie Geburtstage, Hochzeiten, usw. oder senden Sie uns Ihre **eigene (Kinder)Zeichnung** oder Ihr **eigenes Foto** zu. Machen Sie ein **ganz persönliches Geschenk** oder verewigen Sie besondere Momente im Holz oder in der optionalen Linoleumbeschichtung Ihrer Wahl. Unsere lasergravierbaren Möbel sind aus der nachstehenden Tabelle ersichtlich.

Weitere Details finden Sie unter: <http://pimpyour.sixay.com/de/home>



	Länge (cm)	Breite (cm)	UVP inkl. MwSt. EUR
Schemel OTTO1	35	23	90
Hocker OTTO2	35	26	100
Hocker OTTO3	44	31,5	120
Barhocker OTTO	35	28,5	100
Tischplatte FINN, PURE	130	30	540
Kommode SOLID, EMILY	80	78	510
1 m <sup>2</sup> gravierte Fläche	100	100	970



*pimpyour.sixay.com*

Hier können Sie Ihr Lieblingsmotiv aus preisgekrönten Grafiken unserer zwei Grafikwettbewerbe aussuchen. Grafikvorlagen für OTTO Schemel und Hocker:

<http://www.sixay.com/de/mobel/253/pimp-your-otto-grafikvorlagen>



## SIXAY MÖBELPFLEGE-PRODUKTE



Zum dauerhaften Schutz und zur Veredelung unserer Massivholzmöbel verwenden wir von Anfang an ausschließlich die hochwertigen ökologischen Öle und Wachse von **AURO Naturfarben** aus Braunschweig. Das natürliche pflanzliche Öl imprägniert das Holz, während die wasserabweisende Wachsschicht vor Austrocknung schützt und die Atmungs-fähigkeit des Holzes bewahrt. Das Ergebnis sind strapazierfähige und seidig glänzende Möbel mit angenehmer Haptik.

### REINIGUNG & PFLEGE

Zur Auffrischung von Holzoberflächen empfehlen wir **sixay Essig-Möbelpflege** unverdünnt aufzutragen und mit einem **Reinigungsvlies** gleichmäßig einzumassieren. Nach 10 bis 15 Minuten mit einem trockenen, saugfähigen Baumwolltuch nachpolieren. Auch zur Auffrischung von Leder und Linoleum geeignet.

Bei hartnäckigen Verschmutzungen und glanzlosen Flächen empfehlen wir Ihnen **AURO Nr. 421-01 Reinigungsimpregnierung** (Bundeskanzlermischung).

Weitere Informationen zur Pflege erhalten Sie unter:

<http://www.sixay.com/de/materialen/pflege-und-reparatur>



sixay Pflegeprodukte	Liter	UVP inkl. MwSt. EUR
sixay Essig-Möbelpflege + Reinigungsvlies (weiss)	0,25	15
sixay Essig-Möbelpflege + Reinigungsvlies (weiss)	0,50	22
AURO Reinigungs-Impregnierung + Schleifsvlies (braun)	0,25	20
AURO Reinigungs-Impregnierung + Schleifsvlies (braun)	1,00	44



## RATSCHLÄGE FÜR DEN ERHALT DER NATÜRLICHEN SCHÖNHEIT VON MASSIVHOLZMÖBELN

Mit sixay Massivholzmöbeln holen Sie sich ein Stück Natur in Ihr Zuhause. Wir behandeln alle unsere Möbel von Anfang an mit natürlichen Ölen und Wachsen der Firma AURO.

Natürliche pflanzliche Öle dringen tief in die Holzfläche ein, imprägnieren und schützen das Holz von Nässe und Verschmutzungen. So erhalten wir eine hoch strapazierfähige, und trotzdem atmungsaktive Oberfläche, die sehr gut geschützt ist. Wachs wirkt auf Holz genauso, wie in der Natur auf grünen Blättern: Es legt eine wasserabweisende Schicht aufs Holz, und schützt das geölte Holz vom Austrocknung.



## DAMIT SIE IHNEN LANGE FREUDE BEREITEN, HABEN WIR EINIGE TIPPS FÜR SIE:

### WÄRME

Heiße Töpfe, Notebooks oder andere wärmeerzeugende Geräte sollten nicht über einen längeren Zeitraum auf der Holzfläche stehen. Lässt sich dies nicht vermeiden, legen Sie zwischen Wärmequelle und Holz eine dämmende Unterlage, z. B. eine Filzplatte.

### RAUMKLIMA, LUFTFEUCHTIGKEIT

**Das optimale und geeignete Klima für Vollholzmöbel ist 50 bis 60% Luftfeuchtigkeit und eine Temperatur um 20 °C.**

Besonders wichtig ist es im Winter, während der Heizperiode und im Sommer bei der Benutzung von Klimaanlage auf die Luftfeuchtigkeit zu achten, denn ohne absichtliche Verdunstung von Wasser kann die Luftfeuchte um 25 bis 30% sinken, was Holzmöbel deutlich merken: es können Risse, Haarrisse, Schrumpfungen und Worfungen

entstehen. Sie sind naturbedingt und stellen keinen Mangel dar.

Um ein gutes Raumklima und optimale Luftfeuchtigkeit zu schaffen, sind Wasserverdunster an den Heizkörpern, und elektrische Luftbefeuchter geeignet, aber noch besser sind Pflanzen: Zwerghanane, Zyperngras und andere Gräser, Zimmerbambus und Farne erhöhen effizient die Luftfeuchtigkeit. Hydrokulturen sind auch eine gute Möglichkeit, um die Luftfeuchtigkeit zu erhöhen.

Falls das Raumklima nicht optimal ist, wird das Holz schrumpfen, schwellen und sich werfen. Während der Heizperiode, wenn die Luft sehr trocken wird, werden auch Haarrisse erscheinen. Bei angemessenen klimatischen Bedingungen werden diese Risse auch wieder verschwinden.

**Bei Reklamationen diesbezüglich können wir keine Garantie geben.**







### SONNENEINSTRALUNG, HEIZUNG

Direktes Sonnenlicht verändert die Farbe des Holzes. Wenn möglich, sollten die Möbelstücke gleichmäßig dem Licht ausgesetzt werden. Gegenstände wie Blumentöpfe und Dekorationen sollten nicht zu lange auf einer sonnenbeschienenen Fläche liegen, da sonst unerwünschte Flecken und Ränder entstehen können.

Zu viel Wärme, oder direkten Sonneneinstrahlung kann das Holz austrocknen und lässt Massivholz rissig werden. Schützen Sie Ihre Vollholzmöbel daher vor direkter Heizungsnahe und vor starker Sonneneinstrahlung.

### WASSER, NÄSSE

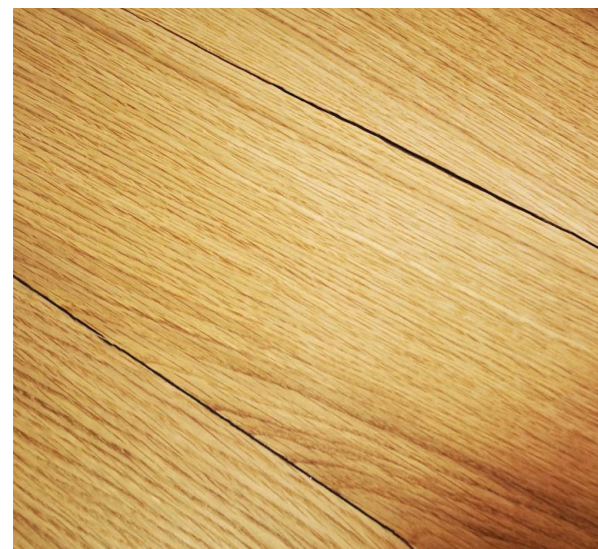
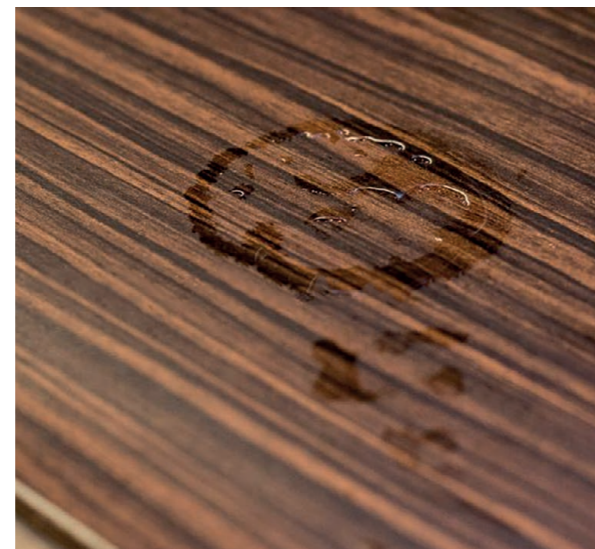
Zu viel Wasser schadet der Oberfläche – daher nur feucht abwischen mit einem Baumwolltuch, am besten hin und wieder mit einer Pflegeemulsion.

Stellen Sie keine nassen Gegenstände direkt auf die Holzfläche. Ein guter Schutz: Untersetzer verhindern Wasserränder. Flüssigkeit vom Holz immer sofort abtupfen.

### FETTLÖSENDE, TENSID- HALTIGE REINIGUNGSMITTEL

Fettlösende Haushaltsmittel greifen die natürliche Holzoberfläche an. Niemals herkömmliche synthetische Reinigungsmittel für geöltes, gewachstes Holz verwenden, weil sie die pflanzlichen Öle und Wachse auswaschen!

Zum Reinigung empfehlen wir warmes Wasser und unsere **sixay Essig-Möbelpflege**.



### UNTERHALTSPFLEGE

Eine natürlich geölte, gewachste Holzoberfläche wirkt antistatisch, und braucht somit weniger Pflege, als ein lackiertes Möbel, das ständig Staub anzieht. Staubwischen kann man oft überhaupt vergessen. Falls doch viel Staub entsteht (wie z.B. in Großstädten), mit einem weichen, trockenen oder leicht feuchten Baumwolltuch reinigen. Verwenden Sie **kein Mikrofasertuch**, denn es wirkt wie feines Schleifpapier.

Zur etwas stärkeren Reinigung und zur Auffrischung des ausgetrockneten Holzes empfehlen wir unsere **sixay Essig-Möbelpflege** unverdünnt aufzutragen und mit einem Schleifvlies gleichmäßig einzumassieren. Nach 10- bis 15 Minuten mit einem trockenen, saugfähigen Baumwolltuch nachpolieren. Das Essig-Möbelpflege ist auch zur Auffrischung von Leder und Linoleum geeignet.

Für hartnäckige Verschmutzungen und glanzlose Flächen empfehlen wir **AURO Nr.421-01 Kraftreiniger**. Großzügig, unverdünnt auftragen, mit einem groben Schleifvlies gleichmäßig einmassieren und 5 Minuten einwirken lassen. Danach mit einem saugfähigen Baumwolltuch trockenwischen und nach 30 Minuten mit einem weichen Baumwolltuch nachpolieren.

**VORSICHT: Mit Öl, Wachs oder Pflegemittel getränkte Tücher sind selbstentzündlich! Ölgetränkte Tücher müssen zunächst ausgebreitet trocknen und dürfen erst danach entsorgt werden!**



### DELLEN, DRUCKSTELLEN

Legen Sie ein nasses Tuch auf die Delle oder Druckstelle und bügeln Sie mit der Spitze des Bügeleisens darüber. Dadurch entsteht Dampf, der das Holz aufquellen lässt. Wiederholen Sie den Vorgang, bis die Druckstelle nicht bzw. kaum mehr sichtbar ist. Die trockene Stelle mit 240-er Schleifpapier in Faserrichtung leicht anschleifen. Zum Abschluss AURO Nr.421-01 Kraftreiniger auftragen und nach 20 bis 30 Minuten mit der Hand aufpolieren.

**WICHTIG: Das Bügeleisen darf das Holz nicht direkt berühren und das Tuch muss immer nass sein.**

### KRATZER UND FLECKEN

Kratzer zuerst ausbügeln und mit 180er Schleifpapier ausschleifen, bis die Spuren verschwunden sind. Danach mit 240er Schleifpapier nachbearbeiten und abschließend ölen und wachsen.

**WICHTIG: Immer in Holzfaserrichtung schleifen!**

### HAARRISSE

Unregelmäßigkeiten in Struktur und Farbe sowie kleine natürliche Risse im Naturholz sind naturbedingt und stellen keinen Mangel dar. Holz arbeitet im Laufe der Zeit, wodurch nachträglich kleine Risse entstehen können. Haarrisse können mithilfe von einem Servicewachs versiegelt werden.



# TISCHE



# MULTIPLEXKERN



Seit über 10 Jahren setzen wir bei der Fertigung unserer Tischplatten auch auf beidseitig mit Vollholz beschichtete Multiplex-Platten (ein Sandwich aus Multiplexkern und Vollholzschnitten). Diese Konstruktion kommt dann zum Einsatz, wenn das Fußgestell in Längsrichtung an der in der Breite verleimten Tischplatte befestigt wird. Der Multiplexkern garantiert die Maßhaltigkeit und Formstabilität des Tisches.

Bei Tischen mit Multiplex-Platten ist darauf zu achten, dass sie nicht direkter Sonneneinstrahlung ausgesetzt werden. Eine angemessene und möglichst ausgeglichene Luftfeuchtigkeit (zwischen 50 und 70%) ist – auch während der Heizperiode – besonders wichtig. Bei einer inadäquaten, bzw. schwankenden Luftfeuchtigkeit können Risse entstehen, die sich mit der Zeit zwar wieder schließen, die Oberfläche ist aber danach natürlich weniger attraktiv als im Originalzustand.

VS

# VOLLHOLZPLATTE

Vollholzplatten bewegen sich bei einer Änderung der Luftfeuchtigkeit in der Länge zwar kaum, in der Breite aber stark. Eine 100 cm breite Platte kann bei einer Luftfeuchtigkeit von 25 bis 30% (extrem trockene Luft) um etwa 1 bis 1,5 cm schrumpfen. Außerdem kommt es oft vor, dass sich Tischplatten bei trockener Luft verziehen. Um dieser Verformung vorzubeugen, setzen wir bei Tischplatten, wie bei Massivholzmöbeln üblich, auf spezielle Gratleisten aus Metall, die auf der Unterseite eingefräst sind.





# MESA

Formschönes Design, einfache Linienführung, grundsolide Bauweise und feinste Handwerksarbeit treffen Flexibilität. MESA ist Ihr treuer Wegbegleiter durch den Alltag und die Jahre. Er lässt Sie bestimmt nicht im Stich: Wenn's mal eng wird, ist im Handumdrehen stilvoll aufgetischt. Durch die leicht gespreizten Beine macht er immer eine gute Figur. Ein Tisch, der verbindet.

Die Variationsmöglichkeiten sind durch die Vergrößerung aber noch lange nicht erschöpft. MESA wird in 10 Holzarten gefertigt. Bei den Größen überlassen wir die Wahl ebenfalls Ihnen: Sie können sowohl die Abmessung der Tischplatte, als auch die der Vergrößerung bestimmen.



- Das Design- und Fertigungskonzept garantieren dauerhafte Formstabilität und Maßhaltigkeit.
- Die Tischplatte ist eine Sandwichkonstruktion mit Multiplexkern und 2x5 mm starkem Massivholz.
- Fixtisch oder Ausziehtisch, einhändig bedienbares Auszugssystem und Butterfly-Verlängerung.
- Mit einer oder zwei integrierten Einlegeplatten um bis zu 150 cm verlängerbar.
- Vergrößerung ab einem Grundmaß von 120 cm möglich.
- Maximale Ausziehbarkeit = Fixlänge – ca. 50 bis 60 cm. Bis Gesamtlänge 350 cm ohne Stützfuß.
- Die Einlegeplatten können auch unterschiedlich lang sein, z.B. 70 und 50 cm.
- Einlegeplatten in Holz oder mit FORBO desktop Möbellinoleum beschichtet.
- Tischhöhe 75 cm.

UVP inkl. MwSt. EUR	Buche Kernbuche	Esche Wildeiche	Eiche Kirsche, LINO	Walnuss Schwarznuß
bis 1,50 m <sup>2</sup> (z.B. 90×160 cm)	2 530	2 920	3 290	3 550
bis 1,75 m <sup>2</sup> (z.B. 90×180 cm)	2 730	3 140	3 530	3 810
bis 2,00 m <sup>2</sup> (z.B. 100×200 cm)	2 930	3 360	3 770	4 070
bis 2,25 m <sup>2</sup> (z.B. 100×220 cm)	3 130	3 580	4 010	4 330
bis 2,50 m <sup>2</sup> (z.B. 100×250 cm)	3 330	3 800	4 250	4 590
bis 2,75 m <sup>2</sup> (z.B. 105×260 cm)	3 530	4 020	4 490	4 850
bis 3,00 m <sup>2</sup> (z.B. 105×285 cm)	3 730	4 240	4 730	5 110
für jede weitere 0,25 m <sup>2</sup>	200	220	240	260
MESA+ Aufpreis Vergrößerung	Buche Kernbuche	Esche Wildeiche	Eiche Kirsche, LINO	Walnuss Schwarznuß
mit 1 Einlegeplatte bis 100 cm	1 400	1 530	1 740	1 860
mit 2 Einlegeplatten bis 150 cm	1 840	2 040	2 300	2 460
<b>VORZUGSANGEBOT</b>	<b>BU/KB 90×180 cm + 100 cm Auszug in LINO</b>			<b>3.350 EUR</b>



# FINN & PURE



## FERTIGUNGSKONZEPT, TECHNISCHE MÖGLICHKEITEN

- Tischplattenstärke 30 mm.
- Maßhaltige Sandwichkonstruktion aus Multiplexkern mit beidseitiger Massivholzschiicht (ca. 5 mm).
- Fertigung nach Maß in 5 cm Raster, keine Fixgrößen.
- Standardhöhe: 75 cm. Andere Höhen auf Anfrage.
- Ab 200 cm Länge mit Unterspannungssystem, um Durchbiegung zu vermeiden.
- Montageplatte 8 mm verzinkter Stahl, in die Tischplatte versenkt.
- Befestigung mit RAMPA-Muffen und Gewindeschrauben.
- Lieferung zerlegt. Leichte Befestigung der Montageplatten mit Gewindeschrauben.
- Optionale Lasergravierung in der Mitte der Tischplatte gegen Aufpreis.
- Aufpreis für Lasergravierung gültig bis maximal 30×130 cm gravierte Fläche.
- Auf Anfrage sind auch größere Motive möglich.



# PURE



Der Name verpflichtet – PURE ist Design pur. Funktion und Form verschmelzen bei diesem Tisch zu einer perfekten Einheit. Hochwertige Handwerksarbeit und sorgfältige Materialauswahl garantieren ein ästhetisches und qualitatives Rundumerlebnis. Auf Wunsch mit individueller Lasergravierung.



- Tischplatte 30 mm: seitlich sichtbarer Multiplexkern mit beidseitiger Massivholzschiicht von je 5 mm.
- Fertigung nach Maß, keine Fixgrößen, Standardhöhe: 75 cm.
- Füße 80×80 mm vollmassiv.
- Nicht integrierte Ansteckplatte. Einfache Montage mit Montageleisten und Gewindeschrauben.

UVP inkl. MwSt. EUR	Buche Kernbuche	Esche Wildeiche	Eiche Kirsche, LINO	Walnuss Schwarznuss	
	Multiplexkern oder Vollmassiv preisgleich			Multiplexkern	Vollmassiv
bis 0,75 m <sup>2</sup> (z.B. 80×80 cm)	1 440	1 620	1 850	1 990	2 290
bis 1,00 m <sup>2</sup> (z.B. 80×120 cm)	1 590	1 800	2 050	2 210	2 540
bis 1,25 m <sup>2</sup> (z.B. 90×130 cm)	1 740	1 980	2 250	2 430	2 790
bis 1,50 m <sup>2</sup> (z.B. 90×160 cm)	1 890	2 160	2 450	2 650	3 040
bis 1,75 m <sup>2</sup> (z.B. 90×180 cm)	2 040	2 340	2 650	2 870	3 290
bis 2,00 m <sup>2</sup> (z.B. 100×200 cm)	2 190	2 520	2 850	3 090	3 540
bis 2,25 m <sup>2</sup> (z.B. 100×220 cm)	2 340	2 700	3 050	3 310	3 790
bis 2,50 m <sup>2</sup> (z.B. 100×250 cm)	2 490	2 880	3 250	3 530	4 040
bis 2,75 m <sup>2</sup> (z.B. 105×260 cm)	2 640	3 060	3 450	3 750	4 290
bis 3,00 m <sup>2</sup> (z.B. 105×285 cm)	2 790	3 240	3 650	3 970	4 540
für jede weitere 0,25 m <sup>2</sup>	150	180	200	220	250
Aufpreis Ansteckplatte bis 60×100 cm	580	640	740	820	940

Weitere technische Informationen siehe vorherige Seite.



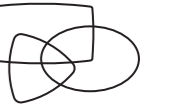
# FINN & FINN PLUS



Die einzigartige Sandwichkonstruktion der Tischplatte aus Multiplexkern und oberer und unterer Massivholzschiicht bietet Formstabilität, während die gespreizten Massivholzfüße für optimale Beinfreiheit sorgen. Auf Wunsch mit individueller Lasergravierung.



- **Tischplatte 30 mm:** seitlich sichtbarer Multiplexkern mit beidseitiger Massivholzschiicht von je 5 mm oder vollmassiv
- **Fertigung nach Maß in 5 cm Raster, keine Fixgrößen. Maximale Größe:** 340×120 cm (4,08 m<sup>2</sup>).
- Tischhöhe: 75 cm.
- **Sonderformen** (Bootsform, oval, rund, etc.) **ohne Aufpreis.** Formbeispiele siehe **Seite 33.**
- Preisermittlung nach der Formel: maximale Plattenbreite × maximale Plattenlänge.
- Montageplatte 8 mm verzinkter Stahl, in die Tischplatte versenkt. Befestigung mit RAMPA-Muffen.
- Lieferung zerlegt. Leichte Montage mit Gewindeschrauben – siehe Tisch PURE.
- Optionale **Lasergravierung** in der Mitte der Tischplatte gegen 490 EUR Aufpreis.
- Aufpreis Lasergravierung bis max. 30×130 cm gerechnet. Auf Anfrage sind auch größere Motive möglich.



**Sonderformen**  
Bootsform, oval,  
ellipse, rund, etc.  
**ohne Aufpreis.**



UVP inkl. MwSt. EUR	Buche Kernbuche	Esche Wildeiche	Eiche Kirsche, LINO	Walnuss Schwarznuss	
	Multiplexkern oder Vollmassiv preisgleich			Multiplexkern	Vollmassiv
bis 0,75 m <sup>2</sup> (z.B. 80×80 cm)	1 480	1 720	1 940	2 110	2 420
bis 1,00 m <sup>2</sup> (z.B. 80×120 cm)	1 650	1 910	2 140	2 330	2 670
bis 1,25 m <sup>2</sup> (z.B. 90×130 cm)	1 820	2 100	2 340	2 550	2 920
bis 1,50 m <sup>2</sup> (z.B. 90×160 cm)	1 990	2 290	2 540	2 770	3 170
bis 1,75 m <sup>2</sup> (z.B. 90×180 cm)	2 160	2 480	2 740	2 990	3 420
bis 2,00 m <sup>2</sup> (z.B. 100×200 cm)	2 330	2 670	2 940	3 210	3 670
bis 2,25 m <sup>2</sup> (z.B. 100×220 cm)	2 500	2 860	3 140	3 430	3 920
bis 2,50 m <sup>2</sup> (z.B. 100×250 cm)	2 670	3 050	3 340	3 650	4 170
bis 2,75 m <sup>2</sup> (z.B. 105×260 cm)	2 840	3 240	3 540	3 870	4 420
bis 3,00 m <sup>2</sup> (z.B. 105×285 cm)	3 010	3 430	3 740	4 090	4 670
für jede weitere 0,25 m <sup>2</sup>	170	190	200	220	250
Aufpreis Ansteckplatte bis 60×100 cm	610	700	790	850	970
Runder Tisch mit Metall-Mittelauszug – Aufpreis auf vollen m <sup>2</sup> -Preis (Platte + Einlegeplatte)					510

Einlegeplatte separat lagernd!



## FINN



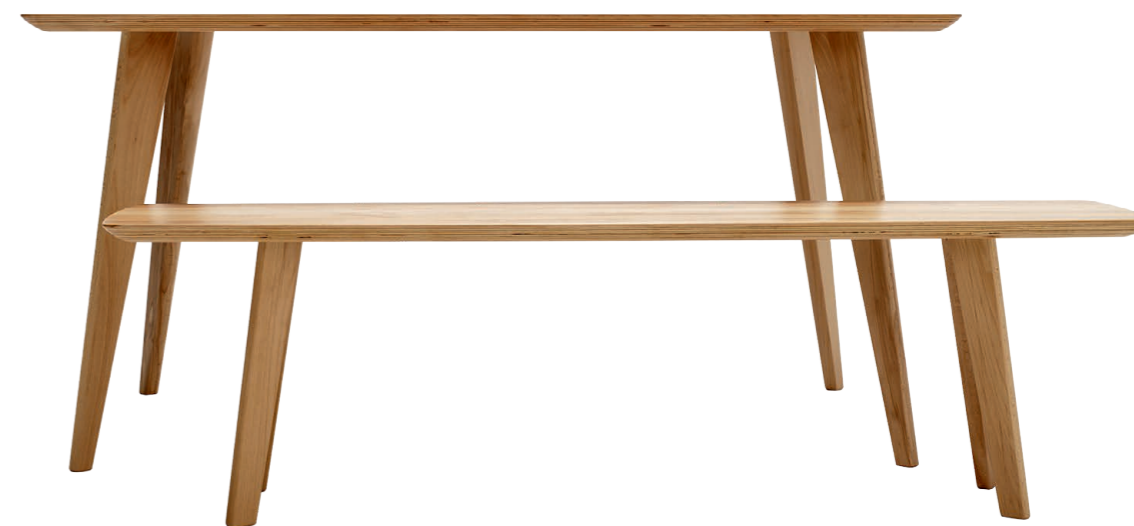
...verbindet das Angenehme mit dem Nützlichen.

Ob Sie mit einem Gläschen Champagner auf Ihren Erfolg anstoßen, gemütlich frühstücken, ausgiebig brunchen möchten oder beruflich ein kleines Meeting ansteht, FINN ist nahezu jeder Herausforderung gewachsen. Die formschöne Tischplatte – **im Interesse der Formstabilität eine Sandwich-konstruktion aus Multiplexkern mit oberer und unterer Massivholzschiicht** – in einer Höhe von 95 cm oder 110 cm erlaubt gleichermaßen die bequeme Nutzung im Stehen wie im Sitzen auf Barstühlen oder Barhockern, die wie Barhocker PAUL einen erhöhten Sitzkomfort bieten.

Der unkomplizierte Wechsel zwischen ergonomisch günstigem Stehen und entspanntem Sitzen sorgt für Beweglichkeit und hilft, Rückenproblemen, die oft durch eine starre Sitzhaltung hervorgerufen werden, vorzubeugen.

UVP inkl. MwSt. EUR	Buche Kernbuche	Esche Wildeiche	Eiche Kirsche, LINO	Walnuss Schwarznuss	
	Multiplexkern oder Vollmassiv preisgleich			Multiplexkern	Vollmassiv
bis 0,75 m <sup>2</sup> (z.B. 80×80 cm)	1 680	1 960	2 210	2 460	2 820
bis 1,00 m <sup>2</sup> (z.B. 80×120 cm)	1 870	2 170	2 430	2 700	3 100
bis 1,25 m <sup>2</sup> (z.B. 90×130 cm)	2 060	2 380	2 650	2 940	3 380
bis 1,50 m <sup>2</sup> (z.B. 90×160 cm)	2 250	2 590	2 870	3 180	3 660
für jede weitere 0,25 m <sup>2</sup>	190	210	220	240	280
Aufpreis für Höhe 110 cm				240	

## FINN



Hier sehen Sie fast die ganze FINN-Familie zusammen. Durch die Bank FINN lassen sich ganz neue Essgruppen gestalten. So machen Sie ihren Essplatz zu einem ganz besonderen Platz.

- Fertigung nach Maß, in 5 cm Raster. Keine Fixgrößen.
- Standardhöhe 47 cm.

UVP inkl. MwSt. EUR	Buche Kernbuche	Esche Wildeiche	Eiche Kirsche, LINO	Walnuss Schwarznuss	
	Multiplexkern oder Vollmassiv preisgleich			Multiplexkern	Vollmassiv
bis 0,25 m <sup>2</sup> (z.B. 60×40 cm)	850	980	1 100	1 200	1 370
bis 0,50 m <sup>2</sup> (z.B. 125×40 cm)	970	1 110	1 240	1 350	1 550
bis 0,75 m <sup>2</sup> (z.B. 180×40 cm)	1 090	1 240	1 380	1 500	1 730
bis 1,00 m <sup>2</sup> (z.B. 250×40 cm)	1 210	1 370	1 520	1 650	1 910



# FINN



Träumen Sie von einem Möbelstück, dessen Design Ihre ganz persönliche Handschrift trägt? Wir von sixay bieten Ihnen hier eine solch außergewöhnliche Chance! Die abgebildeten Modelle spiegeln **lediglich beispielhaft eine Fülle denkbarer Größen-, Form- und Holz-Kombinationen.**

Grundlage bildet eine dreibeinige Fußbasis mit einer schlanken Tischplatte des Designs „FINN“ aus sich zur Unterseite hin verjüngendem Schichtholz, natürlich geölt und gewachst in bester handwerklicher Verarbeitung.

**Form und Größe der Platte bestimmen Sie; die Berechnung des Preises erfolgt in Schritten von je 0,25 m² Fläche.** Maßgebend für die Flächenermittlung sind jeweils die maximale Länge und Breite.

Ob Reminiszenz an das Nierentischchen der 60er Jahre, Begeisterung für das Ausgleichende des Yin und Yang und sein bekanntes Symbol, ob eckig, rund, oval, boots- oder tropfenförmig... **bei der Formgebung und auch Kombination verschiedener Formen lassen wir Ihnen freie Hand.** Wir begleiten und beraten Sie fachkundig.



UVP inkl. MwSt. EUR	Buche Kernbuche	Esche Wildeiche	Eiche Kirsche, LINO	Walnuss Schwarznuss	
	Multiplexkern oder Vollmassiv preisgleich			Multiplexkern	Vollmassiv
bis 0,25 m² (z.B. D=50 cm)	850	980	1 100	1 200	1 370
bis 0,50 m² (z.B. D=70 cm)	970	1 110	1 240	1 350	1 550
bis 0,75 m² (z.B. 70x100 cm)	1 090	1 240	1 380	1 500	1 730
bis 1,00 m² (z.B. 100x100 cm)	1 210	1 370	1 520	1 650	1 910
Aufpreis für Ablage / Zwischenboden				+40%	

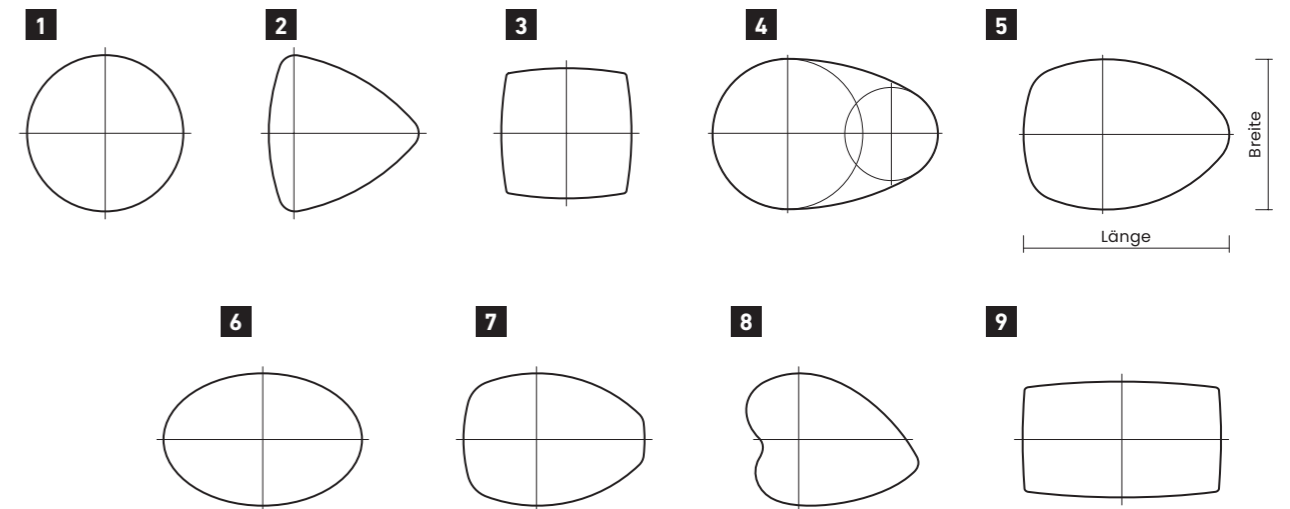


## FORMBEISPIELE

### Form und Größe der Platte bestimmen Sie!

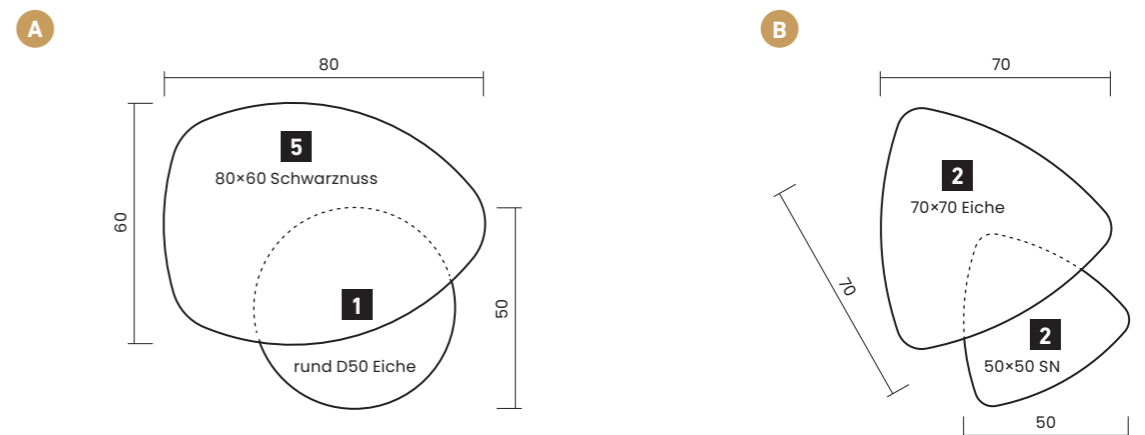
Die Berechnung des Preises erfolgt in Schritten von je 0,25 m² Fläche. Maßgebend für die Flächenermittlung sind jeweils die maximale Länge und maximale Breite.

- Höhen: 45 cm oder 50 cm.
- Höhe 45 oder 50 cm ist preisgleich.
- Maximale Höhe 50 cm.
- Sonderhöhen +20 EUR.



**VORZUGSANGEBOT A** Form **5** 80x60x50 SN + Form **1** 50x50x45 EI statt 2.040 > **1.840 EUR**

**VORZUGSANGEBOT B** Form **2** 70x70x50 EI + Form **2** 50x50x45 SN statt 2.020 > **1.820 EUR**





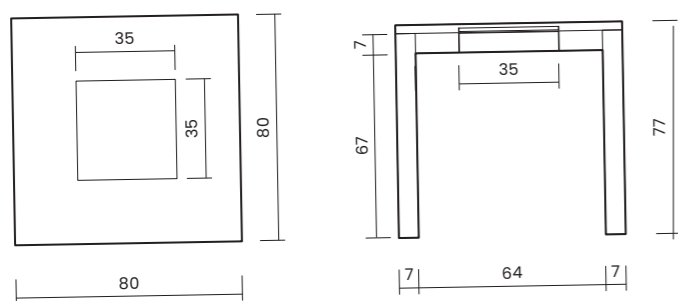


# LUDO

Das Gestell des Spieltisches ist identisch mit jenem des Tisches SOLID, umfasst jedoch zusätzlich zwei Schubladen. Besonderheit des Tisches ist die Platte mit Vier-Schicht Sandwich-Konstruktion. Das Spielbrett kann mit einem einfachen Handgriff in die Tischplatte eingelegt werden, zwei weitere Spielbretter sind in der Tischkante verstaubar.

Neben Schach und Mühle sind auch Spielbretter für Go und Backgammon erhältlich.

Mit den einzigartigen handgedrechselten Schachfiguren (optional) machen Spielpartien noch mehr Spaß.



- **Tischplatte** 30 mm Vier-Schicht Sandwich-Konstruktion.
- **Spielbrett** 35×35×0,8 cm sandgestrahltes Glas.
- **Oberfläche** geölt und gewachst (AURO)
- **Fertigung auch nach Maß**, keine Fixgrößen.
- **Systemdenken:** Spielbretter sind auch bei Esstischgröße integrierbar, andere Größen auf Anfrage.
- **Lieferung** zerlegt.

UVP inkl. MwSt. EUR	Buche Kernbuche	Esche	Eiche Kirsche	Walnuss Schwarznuss
Spieltisch (3×Spielbrett + 2×Laden)	2 600	2 980	3 370	3 620
Schachfiguren			680	



# FRIDA

FRIDA: ein Esstisch der seine Rundungen in den Vordergrund schiebt. Die elegant abgerundete Kante, das schlanke, konisch zulaufende Bein und die vielen Formen die möglich sind, zeichnen dieses Modell aus.

Wie bei unserem Esstisch FINN, können sie alle genannten Hölzer auswählen und sowohl Ihre Wunschgröße, als auch Ihre Wunschform bestimmen. Die Platte ist aus Vollholz und wird durch eine Unterspannung stabilisiert.



UVP inkl. MwSt. EUR	Buche Kernbuche	Esche Wildeiche	Eiche Kirsche	Walnuss Schwarznuss
bis 0,75 m <sup>2</sup> (z.B. 80×80 cm)	1 480	1 720	1 940	2 420
bis 1,00 m <sup>2</sup> (z.B. 80×120 cm)	1 650	1 910	2 140	2 670
bis 1,25 m <sup>2</sup> (z.B. 90×130 cm)	1 820	2 100	2 340	2 920
bis 1,50 m <sup>2</sup> (z.B. 90×160 cm)	1 990	2 290	2 540	3 170
bis 1,75 m <sup>2</sup> (z.B. 90×180 cm)	2 160	2 480	2 740	3 420
bis 2,00 m <sup>2</sup> (z.B. 100×200 cm)	2 330	2 670	2 940	3 670
bis 2,25 m <sup>2</sup> (z.B. 100×220 cm)	2 500	2 860	3 140	3 920
bis 2,50 m <sup>2</sup> (z.B. 100×250 cm)	2 670	3 050	3 340	4 170
bis 2,75 m <sup>2</sup> (z.B. 105×260 cm)	2 840	3 240	3 540	4 420
bis 3,00 m <sup>2</sup> (z.B. 105×285 cm)	3 010	3 430	3 740	4 670
für jede weitere 0,25 m <sup>2</sup>	170	190	200	250
Aufpreis Ansteckplatte bis 60×100 cm	610	700	790	970
Runder Tisch mit Metall-Mittelauszug – Aufpreis auf vollen m <sup>2</sup> -Preis (Platte + Einlegeplatte)				510

Platte separat lagernd!



# THEO

Mit dem Couchtisch THEO haben wir ein weiteres schönes Kleinmöbel in der Kollektion. Er zeichnet sich durch seine sehr leichte Optik und sein filigranes Design aus.



UVP inkl. MwSt. EUR	BxTxH (cm)	Buche Kernbuche	Esche	Eiche Kirsche	Walnuss Schwarznuss
THEO CT 70x70	70x70x50	520	590	690	740

Andere Größen sind möglich. Preis auf Anfrage.



# LATTE

Eine Kombination aus zierlichem Massivholzrahmen und Glas. Erhältlich in den Standardgrößen 70x70 und 100x70 cm und in sieben verschiedenen heimischen Holzarten. Tischplatte 8 mm starkes gehärtetes Klarglas. Satinoglas gegen 80 EUR Aufpreis / Glasplatte. Tischplatte aus Holz auf Anfrage.



UVP inkl. MwSt. EUR	BxTxH (cm)	Buche Kernbuche	Esche	Eiche Kirsche	Walnuss Schwarznuss
LATTE CT 70x70	70x70x50	790	880	980	1060
LATTE CT 100x70	100x70x50	980	1070	1 210	1 310
Aufpreis Satinatoglas / Stk		90			

Andere Größen sind möglich. Preis auf Anfrage.

# STÜHLE





# FINN



BIGSEE  
PRODUCT DESIGN  
AWARD  
2018

Eine Sitzschale die allen Körperformen gerecht wird. Höchster Sitzkomfort dank seiner einzigartigen Passgenauigkeit. Das leichte „Mitschwingen“ lädt zum gemütlichen Zusammensitzen ein. Der Stuhl FINN passt sehr gut zu unserem Esstisch FINN. Zudem ist der Stuhl FINN ein Leichtgewicht und lässt sich so schnell überall einsetzen.

Ergonomisch, bequem und leicht. Sitzschale aus Buche Formsperrholz furniert, Gestell Vollholz.

Die feine, weiche Leder- oder Stoff-Aufpolsterung bedeutet ein zusätzliches Upgrade für den Sitzkomfort und erhöht die vornehme Eleganz des Modells FINN.

- **Masse (B×T×H):**  
41×54×93 cm.
- **Sitzhöhe:**  
47 cm.
- **Gewicht:**  
ca. 4,5-5,0 kg.
- **Polsterstuhl:**  
ca. 6,5-7,0 kg.



Holzstuhl FINN	Buche Kernbuche	Esche Wildeiche	Eiche Kirsche	Schwarznuß
<b>UVP inkl. MwSt. EUR</b>	490	540	620	650

Polsterstuhl FINN		Aufpreise	Buche Kernbuche	Esche Wildeiche	Eiche Kirsche	Schwarznuß
<b>Leder</b> Boxmark ROYAL	nur Sitz	150	640	690	770	800
	Sitz + Lehne	320	810	860	940	970
<b>Stoff</b> ROHI novum	nur Sitz	110	600	650	730	760
	Sitz + Lehne	230	720	770	850	880

<b>Weißpolsterpreis / Stuhl</b>	<b>-40</b>	<b>Option Fußgleiter / Stuhl</b>	10
---------------------------------	------------	----------------------------------	----

<b>Paketpreis ab 4 Stk.</b>	<b>-50</b>
-----------------------------	------------

Leder und Stoffauswahl siehe vorne. Stoffbedarf: 1 m × 0,5 m.  
Andere Stoff- oder Lederfarben gegen 50 EUR/Farbe.  
Ab 6 Stühle ohne Aufpreis.

Option Fußgleiter Wagner QuickClick\*



BIGSEE  
PRODUCT DESIGN  
AWARD  
2020

# FRIDA



- **Masse (B×T×H):**  
44×54×90 cm
- **Sitzhöhe:**  
47 cm
- **Gewicht:**  
ca. 5,0 kg

FRIDA: ein Stuhl der sich durch seine formschöne und flexible Sitzschale wohltuend von anderen Stuhlmodellen unterscheidet. Seine runden Füße die konisch zulaufen, sein einzigartiges Fußkreuz und die rundlichen Formen der Sitzschale prägen das Erscheinungsbild von FRIDA. Durch die hochwertige Polsterung mit einem zarten Leder der Firma Boxmark erhöht sich der Sitzkomfort. Der Stuhl FRIDA ist die ideale Ergänzung zu unserem Vollholztisch FRIDA.

Ergonomisch, bequem und leicht. Sitzschale aus Buche Formsperrholz, Gestell Vollholz.



UVP inkl. MwSt. EUR	Buche	Esche	Eiche Kirsche	Schwarznuß
<b>Leder Boxmark ROYAL</b>	830	870	950	980

<b>Weißpolsterpreis / Stuhl</b>	<b>-80</b>	<b>Option Fußgleiter / Stuhl</b>	10
---------------------------------	------------	----------------------------------	----

<b>Paketpreis ab 4 Stk.</b>	<b>-50</b>
-----------------------------	------------

Leder und Stoffauswahl siehe vorne. Stoffbedarf: 1 m × 1 m.  
Andere Stoff- oder Lederfarben gegen 50 EUR/Farbe.  
Ab 6 Stühle ohne Aufpreis.

Option Fussgleiter Wagner QuickClick\*





BEIMÖBEL

BEIMÖBEL



# PAUL



Beizfarben

## HOCKER PAUL

Bodenständig auf vier traumhaft schönen gedrechselten Massivholzbeinen ist PAUL ein mobiler Minimalist, der Sie sicher und schwungvoll durchs Leben trägt, ob klassisch oder rittlings. Überall zur Stelle, wenn er gebraucht wird, sitzen Sie dank PAUL mit etwas Mut vor der ersten Reihe.

- **Maße** (B×T×H): 48×30×46 cm
- **Gewicht:** 2,3-2,4 kg je nach Holzart und Ausführung

UVP inkl. MwSt. EUR	Buche	Esche*	Eiche* Kirsche*	Schwarznuß* COLOR**
Hocker PAUL	220	230	240	260

\*Sitzplatte Buche Formsperrholz furniert. | \*\*Esche gebeizt, geölt und gewachst. Farben siehe Seite 8.

Schnelliefersortiment: **sofort lieferbar in Eiche.**

## BARHOCKER PAUL IN ZWEI HÖHEN (68 und 80 cm)

Der attraktive langbeinige große Bruder des preisgekrönten PAUL: eine leichtfüßige und wendige Erscheinung, aber trotzdem stabil und zuverlässig. Ideal ergänzt er unseren Stehtisch FINN, harmoniert aber auch mit jeder Küchen- oder Bartheke. Die rundumlaufende Querverstrebung der Beine sorgt für sicheren Stand und ein angenehmes Sitzgefühl mit Fußunterstützung.

- **Maße** (B×T×H): 48×30×68/80 cm
- **Gewicht:** 2,7-3,0 kg je nach Holzart und Ausführung

UVP inkl. MwSt. EUR	Buche	Esche*	Eiche* Kirsche*	Schwarznuß* COLOR**
Barhocker PAUL – H68	430	480	530	580
Barhocker PAUL – H80	470	530	620	650

\*Sitzplatte Buche Formsperrholz furniert. | \*\*Esche gebeizt, geölt und gewachst. Farben siehe an Seite 8.

Paketpreis PAUL	ab 3 Stk.	ab 5 Stk.	ab 10 Stk.
nur für gleiche Modell- und Holzart	-8%	-10%	-12%



# OTTO | IN DREI GRÖSSEN



Schemel OTTO ist eine Neuinterpretation des klassischen und vielseitig einsetzbaren Wohnaccessoires, dessen elegante Form zu den verschiedensten Interieurs passt.

Klein, leicht, praktisch, robust und sehr schön. Nicht umsonst wurde er anlässlich der Blickfang 2008 mit dem MAK Design Shop Award ausgezeichnet. Das liebevolle Design sowie die Materialtreue und die handwerklich feine Verarbeitung der verschiedenen Holzarten haben auch die Jury überzeugt.

Die Hocker OTTO<sup>2</sup> und OTTO<sup>3</sup> besitzen die Vorteile des Schemels und dienen aufgrund ihrer Abmessungen und ihres Sitzkomforts auch als perfekter Stuhlersatz.

# OTTO



Die wichtigsten Informationen über OTTO, OTTO2 und OTTO3 auf einen Blick. Alle drei Modelle sind in 9 Holzarten und auf Wunsch auch mit Linoleumbeschichtung erhältlich.

Auf Wunsch mit individueller Lasergravierung.

*pimpyour.sixay.com*



Schemel OTTO <sup>1</sup>	Buche Kernbuche	Esche	Eiche Kirsche Holzmix*	Birne Walnuss Schwarznuss
<b>UVP inkl. MwSt. EUR</b>	140	170	200	210
Aufpreis Lino	60			
Aufpreis Kernleder	90			
Aufpreis Lasergravierung**	90			

- **Maße (B×T×H):**  
35×23×31 cm
- **Gewicht:**  
1,0-1,2 kg  
je nach Holzart und Ausführung.

Hocker OTTO <sup>2</sup>	Buche Kernbuche	Esche	Eiche Kirsche Holzmix*	Birne Walnuss Schwarznuss
<b>UVP inkl. MwSt. EUR</b>	220	250	290	320
Aufpreis Lino	60			
Aufpreis Kernleder	90			
Aufpreis Lasergravierung**	90			

- **Maße (B×T×H):**  
35×26×45 cm
- **Gewicht:**  
1,7-2,0 kg  
je nach Holzart und Ausführung.

Hocker OTTO <sup>3</sup>	Buche Kernbuche	Esche	Eiche Kirsche Holzmix*	Birne Walnuss Schwarznuss
<b>UVP inkl. MwSt. EUR</b>	250	290	340	360
Aufpreis Lino	70			
Aufpreis Kernleder	120			
Aufpreis Lasergravierung**	120			

- **Maße (B×T×H):**  
44×31,5×47 cm
- **Gewicht:**  
1,9-2,3 kg  
je nach Holzart und Ausführung.

Holzmix\*: Unikate aus einer ästhetischen Auswahl von mindestens 6 verschiedenen Holzarten. Breitenangabe gilt für Sitzfläche. Gesamtbreite ca. +5 cm.

\*\*nur mit Lino oder Leder

Paketpreis OTTO Schemel und Hocker	ab 3 Stk.	ab 5 Stk.	ab 10 Stk.
Nur für gleiche Modell und Holzart	-8%	-10%	-12%

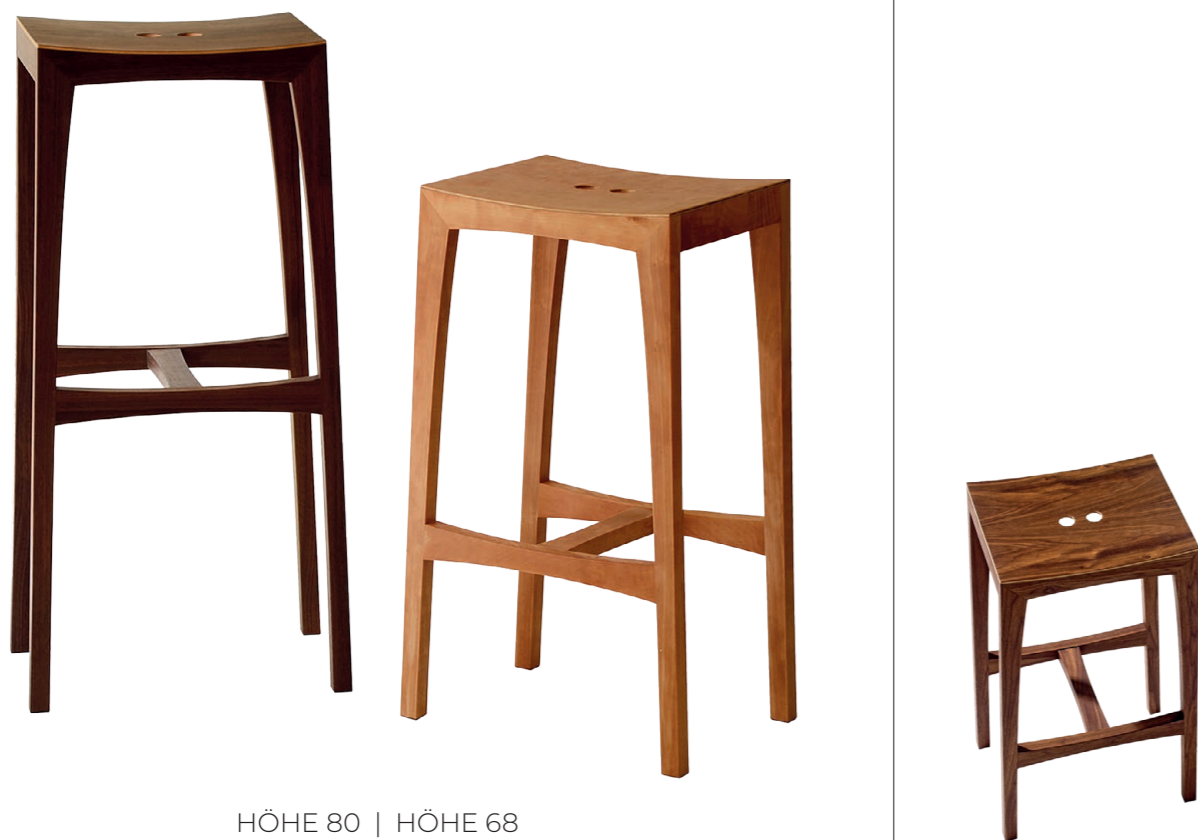


SLS  
siehe Seite 2



# OTTO | IN ZWEI HÖHEN

Barhocker OTTO rundet unser Angebot an leichten und robusten Kleinmöbeln zum Sitzen ab. Konsequentes Design und eine hochwertige Verarbeitung eröffnen diesem stilvollen und stabilen Sitzmöbel vielseitige Einsatzmöglichkeiten, von der Küche bis zum Barpult.



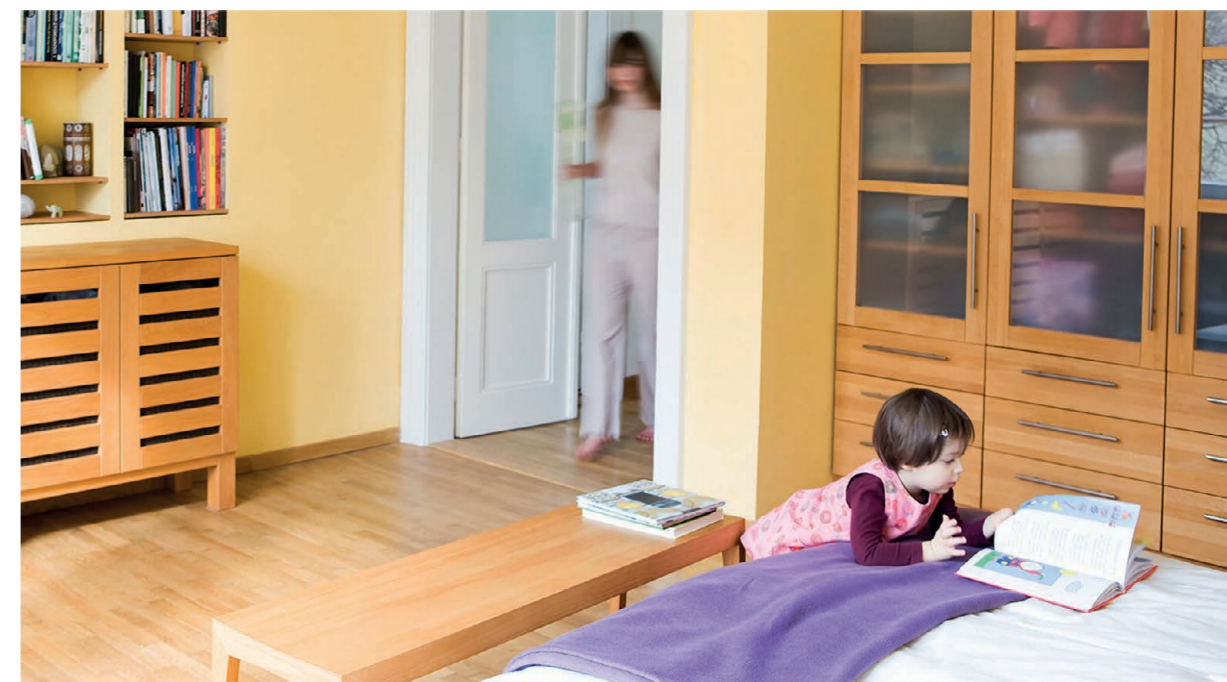
HÖHE 80 | HÖHE 68

UVP inkl. MwSt. EUR	B×T×H (cm)	Buche Kernbuche	Esche	Eiche Kirsche	Walnuss Schwarznuss
Thekenhocker OTTO – 68 cm	35×28,5×68	430	480	530	580
Barhocker OTTO – 80 cm	35×28,5×80	470	530	620	650
Aufpreis Sitz mit Linoleum			60		
Aufpreis Sitz mit Kernleder			100		
Aufpreis Lasergravierung – nur mit Lino oder Leder			100		
<b>Paketpreis OTTO Barhocker</b>			<b>ab 3 Stk.</b>	<b>ab 5 Stk.</b>	<b>ab 10 Stk.</b>
Nur für gleiche Modell und Holzart			<b>-8%</b>	<b>-10%</b>	<b>-12%</b>

Breitenangabe gilt für die Sitzfläche (35×28,5 cm) | Gesamtbreite ca. +5 cm

Schnelliefersortiment: **sofort lieferbar in Eiche.**

# OTTO



Mit ihrer unkomplizierten und ehrlichen, aber dennoch spannenden Formensprache und ihrem hohen Komfort fügt sich die Bank nahtlos in die OTTO-Kollektion.

Zum Sitzen und als Abstellbank gleichermaßen geeignet.

Seitenansicht identisch mit Hocker OTTO<sup>2</sup>.



UVP inkl. MwSt. EUR	Buche Kernbuche	Esche	Eiche Kirsche	Walnuss Schwarznuss
OTTO Bank (L×B×H): 100×35×45 cm	570	670	750	800
Aufpreis Sitz mit Linoleum		210		
Aufpreis Sitz mit Kernleder		400		
Aufpreis Lasergravierung – nur mit Lino oder Leder		510		

Andere Längen auf Anfrage. Maximal 120 cm lang.



# ZEBRA

Eine bequeme Bank, die das Bett ZEBRA perfekt ergänzt und auch in Vor- und Badezimmern eine gute Figur macht. Natürlich alles aus Massivholz.

Masse (B×T×H): 105×35×45 cm



Eine attraktive Sitzgelegenheit aus Vollholz, hergestellt in feinsten Handwerksarbeit. Die Abmessungen von Hocker ZEBRA und OTTO<sup>2</sup> sind identisch.

Masse (B×T×H): 35×26×45 cm



UVP inkl. MwSt. EUR	Buche Kernbuche	Esche	Eiche Kirsche	Walnuss Schwarznuss
ZEBRA Hocker	330	400	440	470
ZEBRA Abstellbank – 105 cm	830	960	1 080	1 170
<b>Paketpreis ZEBRA Hocker und Abstellbank</b>		<b>ab 3 Stk.</b>	<b>ab 5 Stk.</b>	<b>ab 10 Stk.</b>
Nur für gleiche Modell und Holzart		<b>-8%</b>	<b>-10%</b>	<b>-12%</b>



# ALICIA | ZEBRA

Ein zierlicher Nachttisch mit praktischer Schublade – sanfte Linien und anmutiges Design machen ihn zum Top-Kandidaten für jedes Schlafzimmerinterieur.

Erhältlich in zwei Größen: Breite 35 oder 45 cm. Tiefe 35 cm. Höhe 50 cm.

**Nachttisch ALICIA ist identisch zu ZEBRA, jedoch mit R15 gerundeten Außenkanten.**



UVP inkl. MwSt. EUR	B×T×H (cm)	Buche Kernbuche	Esche	Kirsche Eiche, Zirbe	Walnuss Schwarznuss
ZEBRA Nachttisch schmal	35×35×50	480	550	630	690
ZEBRA Nachttisch breit	45×35×50	530	620	690	750
Minderhöhen				25	
Aufpreis ALICIA zu ZEBRA				45	





# THEO



Dreisatztisch THEO ist ein sehr praktisches und flexibel einsetzbares Möbelensemble im attraktiven Design und in der gewohnt hohen Qualität. Ineinandergeschoben nimmt er wenig Platz ein und kann als einfacher Beistell- oder Anstelltisch verwendet werden. Die einzelnen Teile ermöglichen einen vielseitigen Einsatz.

Die verschiedenen Größen sind auch separat und auf Wunsch mit Linoleumbeschichtung erhältlich.

- **Gewicht:**  
6 bis 6,8 kg je nach Holzart.
- **Abmessungen\*:**  
Breitenangabe gilt für Tischplatte.  
Gesamtbreite ca. +5 cm.



THEO 3-Satztisch	B×T×H (cm)	Buche	Esche	Eiche Kirsche	Schwarz-nuss	Aufpreis LINO
THEO <sup>1</sup> klein	26×35×40	220	250	280	310	70
THEO <sup>2</sup> mittel	35×35×45	250	290	330	360	80
THEO <sup>3</sup> groß	44×35×50	280	330	380	400	90
3-Satztisch komplett	44×35×50	670	770	860	940	230

Schnelliefersortiment: **sofort lieferbar in Buche und Eiche.**

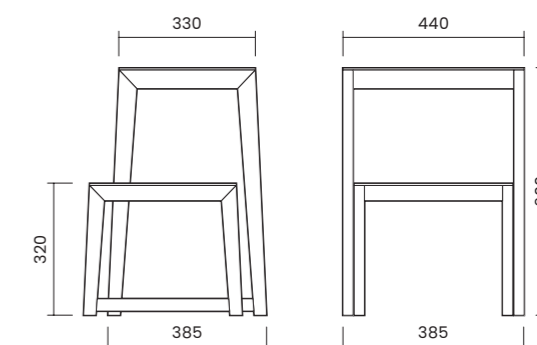


# THEO STEP



Multifunktionshocker THEO ist in guter sixay-Tradition: leicht, elegant und praktisch. Das ausziehbare Unter- teil der Trittleiter eröffnet vielseitige Einsatzmöglichkeiten im Haushalt. Der fein verarbeitete Massivholzrah- men mit Gleitleiste und integrier- tem Anschlag und die 5 mm starken Sperrholzplatten sorgen für Stabilität und Strapazierfähigkeit.

- **Maße großes Bauteil (B×T×H):**  
44×38,5×60 cm
- **Maße kleines Bauteil (B×T×H):**  
38,5×38,5×32 cm
- **Gewicht:**  
4,5-5,5 kg je nach Holzart



UVP inkl. MwSt. EUR	Buche	Eiche	Schwarz-nuss	Aufpreis LINO Trittläche (für beide Bauteile)
<b>THEO STEP</b>	650	770	860	170

Schnelliefersortiment: **sofort lieferbar in Eiche.**



## THEO

THEO bringt Funktionalität in Ihr Schlafzimmer, und das mit Stil! So sind Ihre aktuelle Lektüre und das erfrischende Glas Wasser nur einen Griff entfernt. Oder falls Sie ihn lieber in Ihr Wohnzimmer stellen sind die Sonntagszeitung, der verführerische Rotwein oder der Teller mit Snacks immer griffbereit. Die Schublade dient als praktischer Stauraum. Wegen seines neutralen, aber durchaus ansprechenden Designs passt er zu einer breiten Palette von Interieurs.

- **Abmessungen:**  
Breitenangabe gilt für Tischplatte  
Gesamtbreite ca. +5 cm
- **Gewicht:**  
ca. 5,0-7,0 kg je nach Holzart



UVP inkl. MwSt. EUR	B×T×H (cm)	Buche Kernbuche	Esche	Kirsche Eiche, Zirbe	Walnuss Schwarznuß	Aufpreis LINO
Schmal	35×35×50	480	550	630	690	80
Breit	45×35×50	530	620	690	750	90
Aufpreis Minderhöhen		25				

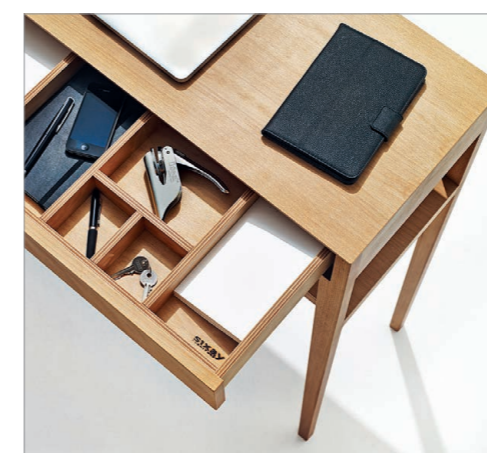
Schnelliefersortiment: **sofort lieferbar in Buche und Eiche.**



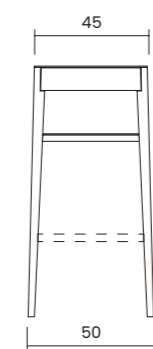
## THEO UP

Zeitlose Schönheit ist nicht aufdringlich, sondern überzeugt auf den ersten Blick. So wie unsere Konsolentische THEO UP1 und UP2. Dabei verzichten die Konsolentische keineswegs auf Funktionalität. Neben der Schublade dient auch der Regalboden als praktische Ablage. Optional kann die Schublade von THEO UP2 mit Trennelementen in nützliche und bequeme Fächer geteilt werden.

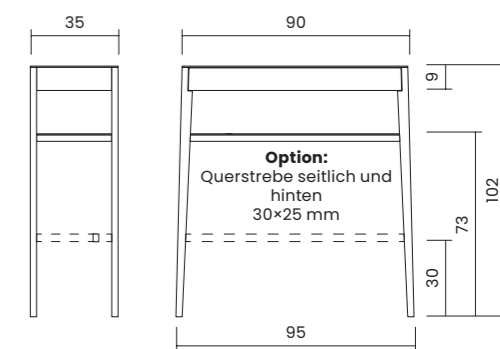
- Laden mit BLUM® Tandem-Vollauszug mit Bremsung.



THEO UP1



THEO UP2



UVP inkl. MwSt. EUR	B×T×H (cm)	Buche	Eiche Kirsche	Schwarznuß
THEO UP1	50×35×102	710	910	980
THEO UP2	95×35×102	920	1 200	1 290
Aufpreis Minderhöhen		20		
<b>THEO UP2 mit Ladeneinteilung</b>	130	<b>zusätzliche Querstreben unten</b>		140

LICHT

LICHT



## GRACE



LICHT IST EIN SYMBOL DES  
LEBENS UND DER FREUDE.

(Honoré de Balzac)

Licht - eine Grundvoraussetzung unseres Wohlbefindens. Wie zum Klang die Stille gehört, wird das Licht erst vollkommen durch den Schatten. Wir von sixay erzielen mit unseren Lampenkreationen, die Lichtquellen und edle Hölzer vereinen, beides - für expressive Räume.



# GRACE



Nomen est omen. GRACE ist eine dreibeinige Standleuchte bei der das Design hält, was der Name verspricht: Form und Funktion in perfekter Harmonie.

- **Maße (B×T×H):**  
ca. 48×48×175 cm
- **Schirmgröße:**  
Ø45 cm, Höhe 38 cm
- **Der Schirm ist in 8 Farben erhältlich.**  
Sonderfarben nach Absprache.
- **Geeignetes Leuchtmittel:**  
Fassung E27, max. 60 Watt  
Energieklassen: A+, A, B



gebrochenes weiss 10	dunkel grau 83	kalt rosa 66	terra cotta 94	himmel blau 35	khaki 50	olive 45	spinat 43
-------------------------	-------------------	-----------------	-------------------	-------------------	-------------	-------------	--------------

UVP inkl. MwSt. EUR	Buche Kernbuche	Esche	Eiche Kirsche	Walnuss Schwarznuss
Stehlampe GRACE (170×49,5 cm)	760	810	890	960
<b>Aufpreis Fußschalter</b>	20	<b>Ersatz Fassung mit Schalter</b>		20
<b>Lampenschirm Sonderfarbe</b>	30	<b>Ersatz Lampenschirm</b>		160

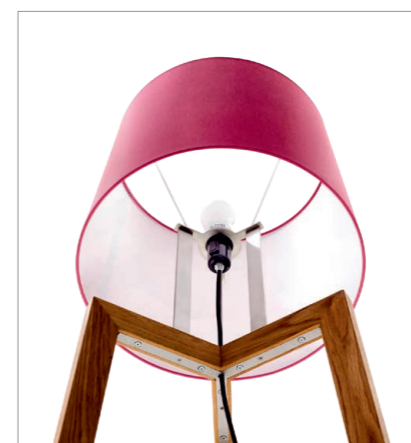
Schnelliefersortiment: **sofort lieferbar in Buche, Eiche und Schwarznuss**

# GRACE PLUS



GRACE<sup>PLUS</sup>, die erweiterte Version der erfolgreichen Stehleuchte GRACE, setzt Sie und Ihre Räume ins optimale Licht. Ergänzend bietet GRACE<sup>PLUS</sup> eine integrierte Ablagefläche. Stimmungsvolle Beleuchtung mit praktischem Nebeneffekt... das ist GRACE<sup>PLUS</sup>.

- **Maße PLUS (B×T×H):**  
ca. 48×48×175 cm
- **Ablage:**  
ca. 35×35 cm in Holz oder Glas
- **Schirmgröße:**  
Ø45 cm, Höhe 38 cm
- **Der Schirm ist in 8 Farben erhältlich.**  
Sonderfarben nach Absprache.
- **Geeignetes Leuchtmittel:**  
Fassung E27, max. 60 Watt  
Energieklassen: A+, A, B



gebrochenes weiss 10	dunkel grau 83	kalt rosa 66	terra cotta 94	himmel blau 35	khaki 50	olive 45	spinat 43
-------------------------	-------------------	-----------------	-------------------	-------------------	-------------	-------------	--------------

UVP inkl. MwSt. EUR	Buche Kernbuche	Esche	Eiche Kirsche	Walnuss Schwarznuss
Stehlampe GRACE <sup>PLUS</sup> mit Ablage	900	970	1 030	1 090
<b>Aufpreis Fußschalter</b>	20	<b>Ersatz Fassung mit Schalter</b>		20
<b>Lampenschirm Sonderfarbe</b>	30	<b>Ersatz Lampenschirm</b>		160

Schnelliefersortiment: **sofort lieferbar in Buche, Eiche und Schwarznuss**



# GRACE JUNIOR

Ein weiterer Zuwachs für die wunderschöne GRACE Leuchtenfamilie. Die GRACE<sup>JUNIOR</sup> vereint die Funktion eines Abstell-/Nachtstisches mit der wohnlichen Optik einer Stehleuchte. Neben dem Bett oder auch neben dem Sofa macht sie sich besonders gut.

- **Maße JUNIOR (B×T×H):**  
ca. 48×48×130 cm
- **Schirmgröße:**  
Ø45 cm, Höhe 38 cm
- **Der Schirm ist in 8 Farben erhältlich.**  
Sonderfarben nach Absprache.
- **Geeignetes Leuchtmittel:**  
Fassung E27, max. 60 Watt  
Energieklassen: A+, A, B



gebrochenes weiss 10	dunkel grau 83	kalt rosa 66	terra cotta 94	himmel blau 35	khaki 50	olive 45	spinat 43
-------------------------	-------------------	-----------------	-------------------	-------------------	-------------	-------------	--------------

UVP inkl. MwSt. EUR	B×T×H (cm)	Buche Kernbuche	Esche	Eiche Kirsche	Walnuss Schwarznuss
Nachttischlampe GRACE <sup>JUNIOR</sup>	48×48×131	850	910	990	1 040
<b>Aufpreis Fußschalter</b>	20	<b>Ersatz Fassung mit Schalter</b>		20	
<b>Lampenschirm Sonderfarbe</b>	30	<b>Ersatz Lampenschirm</b>		160	



# GRACE SMALL

GRACE<sup>SMALL</sup> ruht auf einem wunderschönen gedrechselten Fuß aus Massivholz. Durch das mittig austretende Stromkabel imponiert die lebendige Holzstruktur als scheinbare Quelle der Energie, die in den Leuchtkörper fließt; das Kabel rückt in den Fokus des Designs.

GRACE<sup>SMALL</sup> verströmt ein warmes diffuses Licht, stimmungsvoll und ideal für die stillen, beschaulichen Ruheorte in Ihrem Zuhause.

Das Ein- und Ausschalten erfolgt über einen Berührungsschalter mit Signallicht.

- **Schirmgröße:**  
Klein: Ø16 cm, Höhe 34 cm \*  
Groß: Ø25 cm, Höhe 40 cm \*\*
- **Der Schirm ist in 8 Farben erhältlich.**  
Sonderfarben nach Absprache.
- **Optional Schnurschalter statt Berührungsschalter - PREISGLEICH.**
- **Geeignetes Leuchtmittel:**  
Fassung E27, max. 60 Watt  
Energieklassen: A+, A, B



gebrochenes weiss 10	dunkel grau 83	kalt rosa 66	terra cotta 94	himmel blau 35	khaki 50	olive 45	spinat 43
-------------------------	-------------------	-----------------	-------------------	-------------------	-------------	-------------	--------------

UVP inkl. MwSt. EUR	Buche Kernbuche	Esche	Eiche Kirsche	Walnuss Schwarznuss
Tischlampe GRACE <sup>SMALL</sup> klein *	340	370	430	450
Tischlampe GRACE <sup>SMALL</sup> groß **	380	420	450	470
<b>Lampenschirm Sonderfarbe</b>	30	<b>Optional Schnurschalter</b>		Preisgleich
<b>Ersatz Lampenschirm – klein</b>	100	<b>Ersatz Lampenschirm – groß</b>		120

# BETTEN



# 10 GRÜNDE



- [01] Behaglichkeit und erstklassiger Komfort im ästhetischen und spannenden Design.
- [02] Jede Größe lieferbar.
- [03] Flexibles Anpassen an Schlafsysteme und auf Wunsch diverse Bettseitenhöhen.
- [04] Konventionelle oder schwebende Optik.
- [05] Dauerhafte, stabile Konstruktion, die keinen Mittelfuß benötigt.
- [06] 10 heimische Holzarten zur Auswahl.
- [07] Fast alle Betten können metallfrei geliefert werden.
- [08] Sorgfältig ausgesuchte Massivhölzer und hochwertige Verarbeitung.
- [09] Besonders sanfte natürliche Haptik dank geöilter und gewachster Oberflächen - AURO Naturfarben.
- [10] Gesunder Schlaf durch die harmonische Kombination natürlicher Materialien.



## SIXAY HOLZVERBINDUNGEN

Ökologische Holzverbindungen sind einfach und perfekt für die Selbstmontage geeignet. Im Lieferumfang sind 8 Gewindestangen, 8 Excenterverbinder und ein Spezialschlüssel zum Festziehen enthalten. Mit Ihnen lässt sich das Bett innerhalb von ein paar Minuten montieren oder auseinandernehmen. Holzverbindungen sind dauerhaft, langlebig und sorgen für kompromisslose Stabilität.

UVP inkl. MwSt. EUR	ALICIA	ANNA	ANNA <sup>WOOD</sup>	MAMMA MAMMA <sup>AIR</sup>	MAMMA <sup>WOOD</sup>	FLY	ZEBRA
Gesamtbreite	B+16	B+26	B+16	B+6	B+6	B+7	B+7
Gesamtlänge	L+14	L+20	L+12	L+23	L+7	L+7	L+16
Gesamthöhe	85	90	90	85	80	80	90
Zargenhöhe x Breite	20x3	20x3	20x3	20x3	20x3	18x3	19x3
Zargenunterkante	20	20	20	20	20	22	21
Zargenoberkante	40	40	40	40	40	40	40/37
Absenk- / Einlegetiefe	17	17	17	17	17	15	16/13
Oberkante Auflageleiste	23	23	23	23	23	25	23

B = Matratzenbreite, L = Matratzenlänge





# FLY

Dank der soliden, aber raffiniert kaschierten Fußkonstruktion gleiten Sie schwebend ins Reich der Träume. Dazu Rahmen und Kopfhaupt aus wunderschönen massiven Hölzern, natürlich geölt und gewachst, mit sanft gerundeten Kanten und stabilen Verbindungen.

FLY überzeugt durch schlichtes zeitloses Design, erstklassige Verarbeitung und ein außerordentlich gutes Preis-Leistungs-Verhältnis.

FLY: Ein Bett für Menschen, die Qualität lieben.



- **Gesamtbreite** = Matratzenbreite + 7 cm.  
**Gesamtlänge** = Matratzenlänge + 7 cm.  
**Höhe**: 80 cm.
- **Zargenhöhe×Breite** = 18×2,8 cm.  
**Zargenunterkante**: 22 cm.  
**Zargenoberkante**: 40 cm.
- **Absenktiefe / Einlegetiefe**: 15 cm.
- **Oberkante Auflageleiste**: 25 cm.
- **Ausschließlich Metallverbinder**, matt verzinkt (Holzverbinder technisch nicht möglich).
- **Keine Abweichungen** von Standardausführung – dafür empfehlen wir unsere Bett MAMMA<sup>WOOD</sup>



UVP inkl. MwSt. EUR	Buche Kernbuche	Wildeiche	Eiche Kirsche	Schwarznuß
90×200 cm	1 610	1 860	2 090	2 410
140×200 cm	1 910	2 180	2 460	2 860
160×200 cm	2 020	2 320	2 630	3 040
180×200 cm	2 160	2 490	2 800	3 230
200×200 cm	2 300	2 640	2 970	3 460

Schnelliefersortiment: **sofort lieferbar 180×200 cm in Eiche**

# FLY

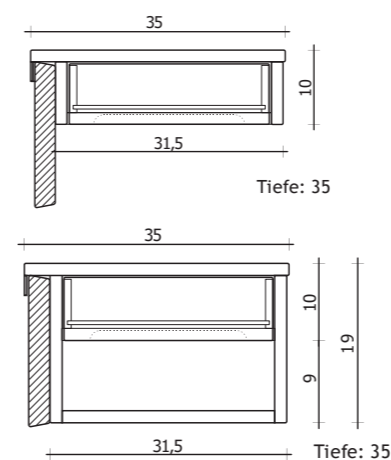


## EINHÄNGENACHTTISCH

Der einhängbare Nachttisch FLY ist eine sehr schöne Ergänzung für ihr Bett FLY. Eine stabile und sichere Konstruktion des Einhängeschlages ermöglicht es, dass sie den Nachttisch an jeder Stelle der Bettseite einhängen können. Ganz ohne Schrauben und Bohrlöcher. In der Schublade finden Kleinigkeiten Platz.

UVP inkl. MwSt. EUR	B×T×H (cm)	Buche Kernbuche	Wildeiche	Eiche Kirsche	Schwarznuß
Hängeboard FLY	35×35×2	220	250	290	320
Nachttisch FLY mit Lade	35×35×11	430	480	550	610
Nachttisch FLY mit Lade + offenes Fach	35×35×19	530	610	700	780

Schnelliefersortiment: **sofort lieferbar in Eiche**



Ladeninnenmaß (B×T×H): 25,5×27,5×5,5 cm



**Für rechts und links verwendbar!**



4327

## BETTZEUGLADE FÜR FLY & MAMMA BETTEN

Ein weiteres nützliches Möbel zur Ergänzung unsere Betten. Die im Detail sehr schön gearbeitete Bettzeuglade schafft zusätzlichen Stauraum unter ihrem Bett. Stabile Rollen und eine Grifflochfräsung machen die Bettzeuglade im Gebrauch sehr einfach.

UVP inkl. MwSt. EUR / Stk	Ladeninnenmaß	Buche Kernbuche	Wildeiche	Eiche Kirsche	Schwarznuß
Bettzeuglade FLY f.160×200 cm /Stk	126×50×17	520	610	680	750
Bettzeuglade FLY f.180×200 cm /Stk	126×60×17	580	670	750	830
Bettzeuglade FLY f.200×200 cm /Stk	126×70×17	660	750	850	950



## SIXAY HOLZVERBINDER



Holzverbindungen liegen im Trend der Zeit. Sie sind ökologisch, einfach und perfekt für die Selbstmontage geeignet. Im Lieferumfang unserer Betten sind 8 Gewindestangen, 8 Exzenterverbinder und ein Schlüssel zum Festziehen der Verbinder enthalten. Mit ihnen lässt sich das Bett innerhalb von ein paar Minuten montieren oder auseinandernehmen. Holzverbindungen sind dauerhaft, langlebig und sorgen für kompromisslose Stabilität.

## SIXAY METALLVERBINDER



Stahl Metallverbinder für unsere MAMMA und ANNA Betten, und das gleiche System aus verzinktem Stahl für unsere FLY Betten. Alle Eckverbindungen mit je zwei Verbindern garantieren eine bombenfeste, stabile und geräuschlose Verbindung.

## MAMMA<sup>WOOD</sup>



Ein Bett für Holzliebhaber. Das Bettgestell auf Schwebebasis wird durch ein Kopfteil aus Massivholz ergänzt, das unseren Werkstoff in seiner prächtigsten Form präsentiert. Erleben Sie den Komfort und die Ästhetik jeden Tag aufs Neue, wahlweise metallfrei mit unserer speziellen Holzverbindung.



- **Gesamtbreite** = Matratzenbreite + 6 cm  
**Gesamtlänge** = Matratzenlänge + 7 cm  
**Höhe:** 80 cm
- **Zargenhöhe×Breite:** 20×3 cm  
**Zargenunterkante:** 20 cm  
**Zargenoberkante:** 40 cm
- **Absenktiefe / Einlegetiefe:** 17 cm  
Größere Einlegetiefe mit breiterer Zarge möglich.
- **Oberkante Auflageleiste** 23 cm  
Höhere Oberkante möglich:  
Erhöhung Auflageleiste 50 EUR

UVP inkl. MwSt. EUR	Buche Kernbuche	Esche Wildeiche	Kirsche Eiche, Zirbe	Walnuss Schwarznuß
bis 100×200 cm	1 980	2 270	2 550	2 820
bis 140×200 cm	2 240	2 550	2 850	3 220
bis 180×200 cm	2 640	3 020	3 390	3 810
bis 200×200 cm	2 740	3 150	3 520	3 980
Aufpreis Überlänge bis 220 cm	310	360	410	450
Aufpreis Holzverbinder	190	Preis ohne Kopfhaupt		-15%
KOMFORTHÖHE – nur Fußerhöhung*	80	*Zargenhöhe bis 25 cm		+15%
<b>VORZUGSANGEBOT – Wildeiche mit Metallverbinder 180×200 cm</b>				<b>2.470 EUR</b>

\***Komforthöhe:** ist möglich durch Fußerhöhung und/oder Zargenerhöhung.  
Aufpreise siehe oben Mittelträger ohne Mittelfuß bis 180 cm Breite.



## MAMMA

MIT POLSTER-  
KOPFTEIL

Die klare Linienführung der Zargen, die sanfte Form des Kopfteils und die harmonische Kombination von Holz und Leder sowie die natürliche Oberflächenbehandlung sorgen für hervorragenden Komfort.

MAMMA wird auch mit Exzenterverbindern aus Holz angeboten. Erhältlich mit durchgehendem oder geteiltem Kopfteil.



- **Gesamtbreite:** Matratzenbreite + 6 cm
- **Gesamtlänge:** Matratzenlänge + 23 cm
- **Höhe:** 85 cm

- **Zargenhöhe×Breite:** 20×3 cm
- **Zargenunterkante:** 20 cm
- **Zargenoberkante:** 40 cm

- **Absenktiefe / Einlegetiefe:** 17 cm
- Grössere Einlegetiefe mit breiterer Zarge möglich.

- **Oberkante Auflageleiste** 23 cm
- Höhere Oberkante möglich:
- Fußerhöhung und/oder Auflageleiste



UVP inkl. MwSt. EUR	Buche Kernbuche	Esche Wildeiche	Kirsche Eiche, Zirbe	Walnuss Schwarznuss
bis 100×200 cm	1 740	2 020	2 310	2 560
bis 140×200 cm	2 000	2 340	2 610	2 960
bis 180×200 cm	2 400	2 770	3 150	3 550
bis 200×200 cm	2 500	2 900	3 280	3 730
Aufpreis Überlänge bis 220 cm	310	360	410	450

Aufpreis Holzverbinder	190	*nur Fußerhöhung	80	*Zargenhöhe bis 25 cm	+15%
------------------------	-----	------------------	----	-----------------------	------

Polsterkopfteil	bis 90 cm	bis 140 cm	bis 180 cm	bis 200 cm
<b>Polsterkopfteil Leder</b> / Stk. (Boxmark Royal)	670	1 070	1 320	1 460
<b>Polsterkopfteil Stoff</b> / Stk. (ROHI novum)	530	850	1 060	1 180
Stoffbedarf	115 cm	165 cm	205 cm	225 cm

\* **Komforthöhe:** ist möglich durch Fußerhöhung und/oder Zargenerhöhung.  
Aufpreise siehe oben Mittelträger ohne Mittelfuß bis 180 cm Breite. Stoff- und Lederauswahl siehe an Seiten 6,7,8.

MAMMA<sup>AIR</sup>

Die eingerückten Kufen verleihen MAMMA<sup>AIR</sup> einen schwebenden Charakter.

Die klare Linienführung der Zargen, die sanfte Form des Kopfteils und die harmonische Kombination von Holz und Leder sowie die natürliche Oberflächenbehandlung sorgen für hervorragenden Komfort.

MAMMA<sup>AIR</sup> wird auch mit Exzenterverbindern aus Holz angeboten. Erhältlich mit durchgehendem oder geteiltem Kopfteil. Unser Nachttisch THEO ergänzt das Ensemble stilvoll.



- **Gesamtbreite:** Matratzenbreite + 6 cm
- **Gesamtlänge:** Matratzenlänge + 23 cm
- **Höhe:** 85 cm

- **Zargenhöhe×Breite:** 20×3 cm
- **Zargenunterkante:** 20 cm
- **Zargenoberkante:** 40 cm

- **Absenktiefe / Einlegetiefe:** 17 cm
- Grössere Einlegetiefe mit breiterer Zarge möglich.

- **Oberkante Auflageleiste** 23 cm
- Höhere Oberkante möglich:
- Fußerhöhung und/oder Auflageleiste



UVP inkl. MwSt. EUR	Buche Kernbuche	Esche Wildeiche	Kirsche Eiche, Zirbe	Walnuss Schwarznuss
bis 100×200 cm	1 980	2 270	2 550	2 820
bis 140×200 cm	2 240	2 550	2 850	3 220
bis 180×200 cm	2 640	3 020	3 390	3 810
bis 200×200 cm	2 740	3 150	3 520	3 980
Aufpreis Überlänge bis 220 cm	310	360	410	450

Aufpreis Holzverbinder	190	*nur Fußerhöhung	80	*Zargenhöhe bis 25 cm	+15%
------------------------	-----	------------------	----	-----------------------	------

Polsterkopfteil	bis 90 cm	bis 140 cm	bis 180 cm	bis 200 cm
<b>Polsterkopfteil Leder</b> / Stk. (Boxmark Royal)	670	1 070	1 320	1 460
<b>Polsterkopfteil Stoff</b> / Stk. (ROHI novum)	530	850	1 060	1 180

\* **Komforthöhe:** ist möglich durch Fußerhöhung und/oder Zargenerhöhung.  
Aufpreise siehe oben Mittelträger ohne Mittelfuß bis 180 cm Breite.  
Stoff- und Lederauswahl siehe an Seiten 6,7,8.



# ANNA

ANNA setzt in Sachen Massivholzbetten exklusive Akzente. Der Schweberrahmen und das robuste gepolsterte Kopfteil, auf dem das Bett abgestützt ist, sind wie füreinander geschaffen. Hinter dem ästhetischen und zurückhaltenden, aber dennoch spannenden Design verbergen sich erstklassiger Komfort und durchdachte Details, die zum ruhigen und gesunden Schlaf beitragen.

Das Bett wird zum Weißpolsterpreis angeboten. Für die Polsterung können Sie uns Stoff aus Ihrer eigenen Kollektion zusenden.



- **Gesamtbreite:** Matratzenbreite + 26 cm  
**Gesamtlänge:** Matratzenlänge + 20 cm  
**Höhe:** 90 cm
- **Zargenhöhe×Breite:** 20×3 cm  
**Zargenunterkante:** 20 cm; **Oberkante:** 40 cm
- **Absenktiefe / Einlegetiefe:** 17 cm  
Grössere Einlegetiefe mit breiterer Zarge möglich.
- **Oberkante Auflageleiste** 23 cm  
Höhere Oberkante möglich:  
Erhöhung Auflageleiste 80 EUR

UVP inkl. MwSt. EUR	Buche Kernbuche	Esche Wildeiche	Kirsche Eiche, Zirbe	Walnuss Schwarznuss	Aufpreis Stoff
bis 100×200 cm (Stoffbedarf: 220 cm)**	1 940	2 260	2 550	2 860	220
bis 140×200 cm (Stoffbedarf: 280 cm)**	2 240	2 610	2 970	3 300	270
bis 180×200 cm (Stoffbedarf: 340 cm)**	2 630	3 050	3 490	3 870	320
bis 200×200 cm (Stoffbedarf: 380 cm)**	2 740	3 150	3 590	4 000	340
Aufpreis Überlänge bis 220 cm	310	360	410	450	
Aufpreis Holzverbinder	190	*nur Fußerhöhung		80	
Kopfhaupt Leder Boxmark Royal (zu Stoff)	+5%	*Zargenhöhe bis 25 cm		+15%	

\* **Komforthöhe:** ist möglich durch Fußerhöhung und/oder Zargenerhöhung.  
Aufpreise siehe oben Mittelträger ohne Mittelfuß bis 180 cm Breite.

\*\* **Stoffbedarf:** gerechnet bei Stoffbreite 140 cm, uni Frabe. Stoff- und Lederauswahl siehe an Seiten 6,7,8.

# ANNA<sup>WOOD</sup>



ANNA gibt es auch mit Holzkopfteil. Das Bettgestell auf Schwebebasis wird durch ein Kopfteil aus Massivholz ergänzt, das schräggestellt gleich zwei Funktionen vereint: bequemes Sitzen im Bett und gleichzeitig stabiler Halt. ANNA<sup>WOOD</sup> wird auch metallfrei mit Exzenterverbindern aus Holz angeboten.



- **Gesamtbreite:** Matratzenbreite + 16 cm  
**Gesamtlänge:** Matratzenlänge + 12 cm  
**Höhe:** 90 cm
- **Zargenhöhe×Breite:** 20×3 cm  
**Zargenunterkante:** 20 cm  
**Zargenoberkante:** 40 cm
- **Absenktiefe / Einlegetiefe:** 17 cm  
Grössere Einlegetiefe mit breiterer Zarge möglich.
- **Oberkante Auflageleiste** 23 cm  
Höhere Oberkante möglich:  
Erhöhung Auflageleiste 50 EUR

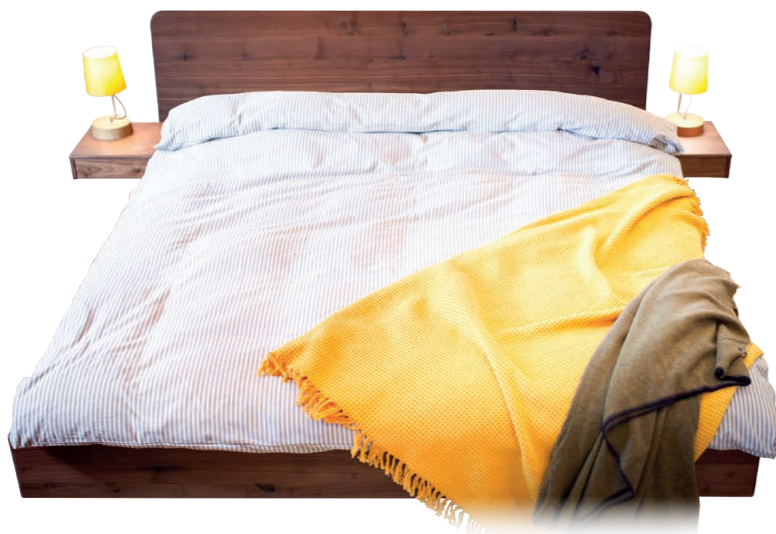
UVP inkl. MwSt. EUR	Buche Kernbuche	Esche Wildeiche	Kirsche Eiche, Zirbe	Walnuss Schwarznuss
bis 100×200 cm	2 120	2 410	2 730	3 020
bis 140×200 cm	2 400	2 730	3 040	3 440
bis 180×200 cm	2 820	3 220	3 620	4 060
bis 200×200 cm	2 930	3 370	3 760	4 270
Aufpreis Überlänge bis 220 cm	310	360	410	450
Aufpreis Holzverbinder	190	Kopfteil mit Baukante		80

\* **Komforthöhe:** Fußerhöhung (bis 25 cm + 70 EUR) + breitere Zarge (bis 25 cm): 15% Aufpreis



# ALICIA

Ein Bett für Holzliebhaber. Das Bettgestell auf Schwebebasis wird durch ein Kopfteil aus Massivholz ergänzt, das unseren Werkstoff in seiner prächtigsten Form präsentiert. Erleben Sie den Komfort und die Ästhetik jeden Tag aufs Neue, wahlweise metallfrei mit unserer speziellen Holzverbindung.



- **Gesamtbreite:** Matratzenbreite + 16 cm  
**Gesamtlänge:** Matratzenlänge + 14 cm  
**Höhe:** 85 cm
- **Zargenhöhe×Breite:** 20×3 cm  
**Zargenunterkante:** 20 cm  
**Zargenoberkante:** 40 cm
- **Absenktiefe / Einlegetiefe:** 17 cm  
Grössere Einlegetiefe mit breiterer Zarge möglich.
- **Oberkante Auflageleiste** 23 cm  
Höhere Oberkante möglich:  
Erhöhung Auflageleiste 80 EUR



UVP inkl. MwSt. EUR	Buche Kernbuche	Esche Wildeiche	Kirsche Eiche, Zirbe	Walnuss Schwarznuß
bis 100×200 cm	2 070	2 390	2 680	2 960
bis 140×200 cm	2 350	2 690	2 990	3 390
bis 160×200 cm	2 560	2 930	3 280	3 690
bis 180×200 cm	2 760	3 170	3 550	3 980
bis 200×200 cm	2 880	3 300	3 700	4 180
Aufpreis Überlänge bis 220 cm	310	360	410	450
Aufpreis Holzverbinder	190	Preis ohne Kopfhaupt		-15%
*nur Fußerhöhung	80	*Zargenhöhe bis 25 cm		+15%

\***Komforthöhe:** ist möglich durch Fußerhöhung und/oder Zargenerhöhung. Aufpreise siehe oben. Mittelträger ohne Mittelfuß.

# ZEBRA



ZEBRA bringt die Ruhe des Waldes in Ihr Schlafzimmer. Es besticht durch eine sanfte Linienführung und vermittelt das Gefühl der Geborgenheit. Seinen einzigartigen Charakter verdankt das Bett den geschweiften Zargen und dem aufwendig gestalteten Sprossenkopfteil. ZEBRA kann auf Wunsch ganz metallfrei, mit Holzverbindungen gefertigt werden. Abstellbank und Nachttisch ZEBRA sind die perfekten Accessoires.

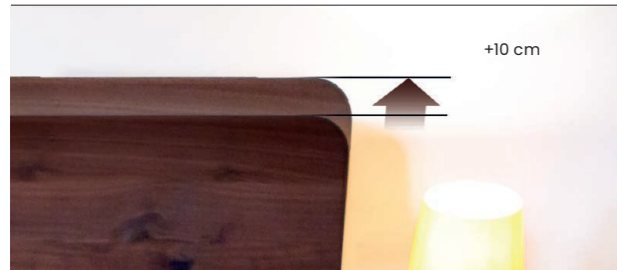


- **Gesamtbreite:** Matratzenbreite + 7 cm  
**Gesamtlänge:** Matratzenlänge + 16 cm  
**Höhe:** 90 cm
- **Zargenhöhe×Breite:** 19×3 cm  
**Zargenunterkante:** 20 cm  
**Zargenoberkante:** 40/37 cm
- **Absenktiefe / Einlegetiefe:** 16/13 cm (bei Fuß/Mitte)
- **Oberkante Auflageleiste** 23 cm. Höhere Oberkante möglich.
- Mittelträger ohne Mittelfuß bis 180 cm Breite.

UVP inkl. MwSt. EUR	Buche Kernbuche	Esche Wildeiche	Kirsche Eiche, Zirbe	Walnuss Schwarznuß
bis 100×200 cm	2 220	2 540	2 890	3 190
bis 140×200 cm	2 530	2 900	3 280	3 630
bis 180×200 cm	2 990	3 460	3 880	4 310
bis 200×200 cm	3 120	3 580	4 050	4 480
Aufpreis Überlänge bis 220 cm	310	360	410	520
Aufpreis Holzverbinder / Metallfrei	190			



Aufpreis **Holzverbinder** 190.- EUR



Betten **ohne Kopfhaupt** -15%

**Kopfhaupt +10 cm** erhöhen +8%



**Auflageleiste höher setzen** 90.- EUR

Um die Einlegetiefe zu mindern, fertigen wir eine zusätzliche Leiste, die wir auf die Standard Auflageleiste mit Positionierungsdübeln befestigen. So kann man das Bett später bei Bedarf, mit volle Einlegetiefe benutzen.



**Komforthöhe**

Fußerhöhung +5 cm 80.- EUR

Zargenerhöhung bis 25 cm +15%



Versetzung **Quertraverse** 220.- EUR

(wegen Motorrahmen)

**Sonderanfertigungen** wie **FAMILIENBETT**, Bett für **SCHWERGEWICHTIGE**, sowie Betten mit **KOMFORTHÖHE** sind bei uns willkommen.

Bei der Schlafzimmereinrichtung geht es nicht nur um die Wahl des richtigen Bettes, sondern auch um die Wahl der Nachttische. Der Tisch ergänzt die Raumgestaltung und ist nicht nur Dekorationsobjekt, sondern vor allem ein sehr praktisches Stück. Dank des Nachttischs sind alle Gegenstände, die Sie vor dem Schlafengehen oder nach dem Aufwachen benötigen, leicht zu erreichen.



**SIXTEMATIC**

Seite 99



**THEO**

Seite 49



**FLY**

Seite 64



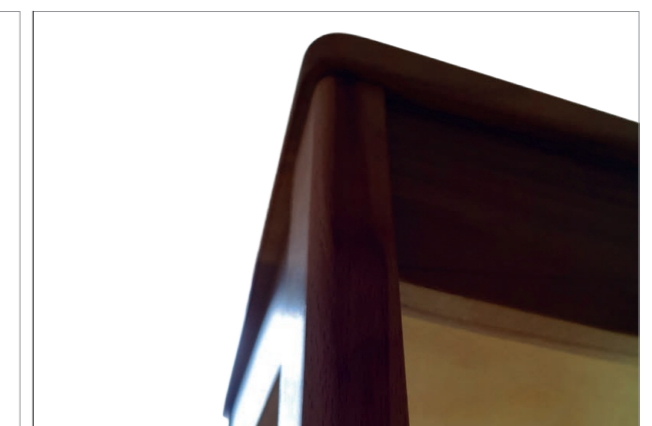
**ALICIA**

ALICIA ist preisgleich zu FLY. Außenkanten R6 gerundet.



**ZEBRA**

Seite 46



**PILAR**

PILAR ist preisgleich zu ZEBRA. Außenkanten R15 gerundet.



# DÉSIRÉE

Ein federleichtes, himmlisches Vielseitigkeitstalent ... Der Test im Weltraum steht zwar noch aus, aber auf einem irdischen Bett oder Sofa demonstriert DÉSIRÉE dank seiner ausklappbaren soliden Beinkonstruktion exzellentes Stehvermögen.

So lässt sich DÉSIRÉE nicht nur als Serviertablett verwenden, sondern als vollwertiger kleiner Tisch fürs gemütliche Frühstück im Bett, zum bequemen Arbeiten mit dem Tablet oder Notebook auf dem Sofa oder einfach als mobiles Accessoire, das überall dort eine stilvolle Abstellfläche bietet, wo sie gerade gebraucht wird.

Der minimalistische umlaufende Rand ermöglicht eine ergonomisch komfortable Nutzung als Arbeitsfläche. Zusammengeklappt verschwindet die Fußpartie komplett unter dem Korpus.

- **Maße:**  
61×41 cm
- **Innenmaß:**  
58×38 cm
- **Höhe offen:**  
23,5 cm
- **Unterkante offen:**  
19 cm
- **Dicke Zusammengeklappt:**  
4 cm



UVP inkl. MwSt. EUR	Buche Kernbuche	Esche	Eiche Kirsche	Schwarznuß
DÉSIRÉE Betttablett / Frühstückstisch	220	250	280	310
<b>Paketpreis Desirée Betttablett</b>		<b>ab 3 Stk.</b>	<b>ab 5 Stk.</b>	<b>ab 10 Stk.</b>
Nur für gleiche Modell und Holzart		<b>-8%</b>	<b>-10%</b>	<b>-12%</b>

## AUFBEWAHRUNG





# THEO UP4



... die leichte Kommode mit 4 Schubladen.

THEO UP4 führt die Leichtfüßigkeit und zierliche Silhouette der THEO-Serie fort. Die nach unten leicht aus-gestellten Beine erzeugen eine dynamische Optik.

Mit vier Vollauszügen bietet THEO UP4 großzügigen Stauraum. Dank der verwendeten Tip-On Technik ge-nügt ein leichtes Antippen der Front, um die jeweilige Schublade sanft und nahezu geräuschlos zu öffnen oder zu schließen.

Durch optionale Belegung der Schubladenfronten mit Linoleum lassen sich interessante farbliche Akzente setzen. (siehe Linomuster vorne)



UVP inkl. MwSt. EUR	B×T×H (cm)	Buche Kernbuche	Esche Wildeiche	Eiche Kirsche	Schwarznuß
THEO UP4	114×35×80	2 100	2 420	2 740	2 950
Ladenfronten in Lino				180	





# BOB

BOB: das pfiffige Stauraumwunder von sixay. Egal ob im Eingangsbereich als Schuhschrank, im Schlafzimmer als Wäschekommode oder im Esszimmer als Geschirrschrank – BOB löst das Stauraumproblem elegant. Durch die zurückhaltende Form und das schlichte Design passt er sich den vorhandenen Möbeln gut an und ist doch ein Blickpunkt. Die besondere Frontgestaltung sticht ins Auge, zudem lassen sich gegen Aufpreis die Sprossen im Holz absetzen. Mit 5 höhenverstellbaren Fächern.



UVP inkl. MwSt. EUR

**BOB (B×T×H): 80×40×123 cm**

Buche, Kernbuche	Esche	Eiche, Kirsche	SchwarznuSS
2 400	2 760	3 120	3 370

Andere Größen auf Anfrage!

# JACK



Wächst Ihnen die Unordnung über den Kopf? Truhe JACK ist sofort zur Hilfe. Sie überzeugt mit feinsten handwerklicher Verarbeitung und einem geräumigen Innenleben. Bei dieser formschönen Truhe kommen die Lebendigkeit und Natürlichkeit des Holzes und die fingerverzinkten Eckverbindungen besonders gut zur Geltung. Durch den aufklappbaren Deckel verschlingt sie Spielzeug, Kleidung und alles andere Kleinzeug im Nu.

Wegen ihrer vielseitigen Einsatzmöglichkeiten und ihres schönen Designs passt sie perfekt ins Kinder- und Schlafzimmer, in die Diele oder andere Räume der Wohnung. JACK wird auch als Sitzbank gern verwendet.



UVP inkl. MwSt. EUR

**JACK Standard (B×T×H): 70×45×51,5 cm**

Buche Kernbuche	Esche Wildeiche	Kirsche Zirbe, Eiche	Birne, Walnuss SchwarznuSS
1 090	1 280	1 450	1 580

**JACK Sonderbreiten Aufpreise**

bis 100 cm	bis 120 cm	bis 130 cm	bis 140 cm	bis 150 cm
15%	20%	30%	40%	50%

Deckplatte gerade, ohne Aufpreis.



# FINN



FINN bietet ein großzügiges Raumangebot, perfekte Übersicht über den Inhalt und einfache Erreichbarkeit durch 5 gesicherte Vollauszüge, unterschiedliche Schubladenhöhen für unterschiedliche Bedürfnisse und spielend leichtes, beinahe lautloses Öffnen und Schließen der grifflosen Schübe mittels Tip-On-Technik.

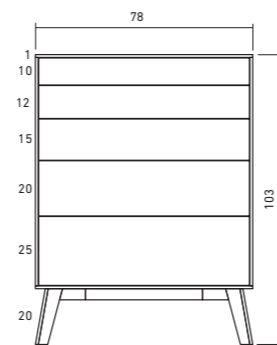
Ganz zugunsten der fließenden dynamischen Holzoptik haben wir auf eine statisch wirkende Basis verzichtet: Die schlanken Beine verlaufen schräg diagonal und sind mit dem Korpus durch eine reduzierte zurückgesetzte Zarge verbunden.

Neben den besonders ausdrucksstarken abgebildeten Beispielen (Wildeiche, Walnuss) haben wir auch leisere, ruhigere Töne mit dezenterer Maserung im Programm; FINN ist in 8 Holzarten erhältlich.

UVP inkl. MwSt. EUR

Buche Kernbuche	Esche Wildeiche	Eiche Kirsche	Schwarznuß Wildnuß
2 640	3 040	3 450	3 810

Aufpreis lasergravierte Front: 510



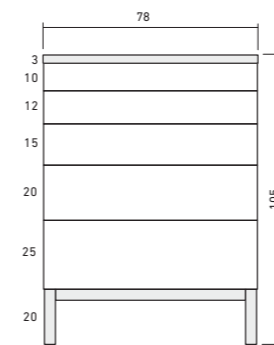
- Vollausziehbare BLUM® Tandem Schubladen mit Tip-On-Technik.
- **Standardgröße (B×T×H):** 78×40×103 cm.
- Die Kommode ist an der Wand zu befestigen, Beschläge sind inkludiert.



# SOLID



Seitlich eingefräste Griffmulde.



- Vollausziehbare BLUM® Tandem-Schubladen mit Soft-Close-Mechanik.
- Seitlich eingefräste Schubladengriffe.
- **Standardgröße (B×T×H):** 78×40×105 cm.
- Andere Größen und Holzkombinationen auf Anfrage.
- Die Kommode ist an der Wand zu befestigen, Beschläge sind inkludiert.
- **Ladenhöhen:** 10 / 12 / 15 / 20 / 25 cm.

SOLID setzt Akzente in Sachen zeitloses Design. Die schlicht schöne Formensprache unterstreicht die Lebendigkeit des Holzes. Die seitlich in die Schubladen eingefrästen Griffe sind funktional und bleiben optisch dezent im Hintergrund.

Die eventuelle Kombination verschiedener Holzarten bringt Farbe ins Spiel und sorgt für einen reizvollen Kontrast (z. B. Korpus und Laden in Eiche, Top und Gestell in Walnuss).

UVP inkl. MwSt. EUR

Buche Kernbuche	Esche Wildeiche	Eiche Kirsche	Schwarznuß Wildnuß
2 390	2 730	3 090	3 410

Aufpreis lasergravierte Front: 510

**Kalkulationsmethode Holzkombinationen:**

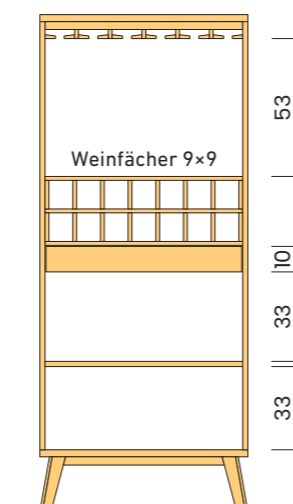
Korpus wird mit 70%, Deckplatte & Füße mit 30% der jeweiligen Preisgruppe gerechnet.



# BAROSO

BAROSO: ein Solitär und Blickfang, der ultimative Begleiter für Feingeister, die – sei es allein oder mit ihren Gästen – erlesene Tropfen, Feingeistiges oder frisch Gemixtes im passenden Ambiente genießen möchten. BAROSO garantiert Luxus pur.

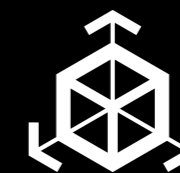
Dank der integrierter Beleuchtung und des satinierten Glases der Türen entsteht ein raffiniertes, effektvolles Spiel mit dem Licht. Egal ob Kommode oder Hochschrank, mit BAROSO beweisen Sie erlesenen Geschmack.



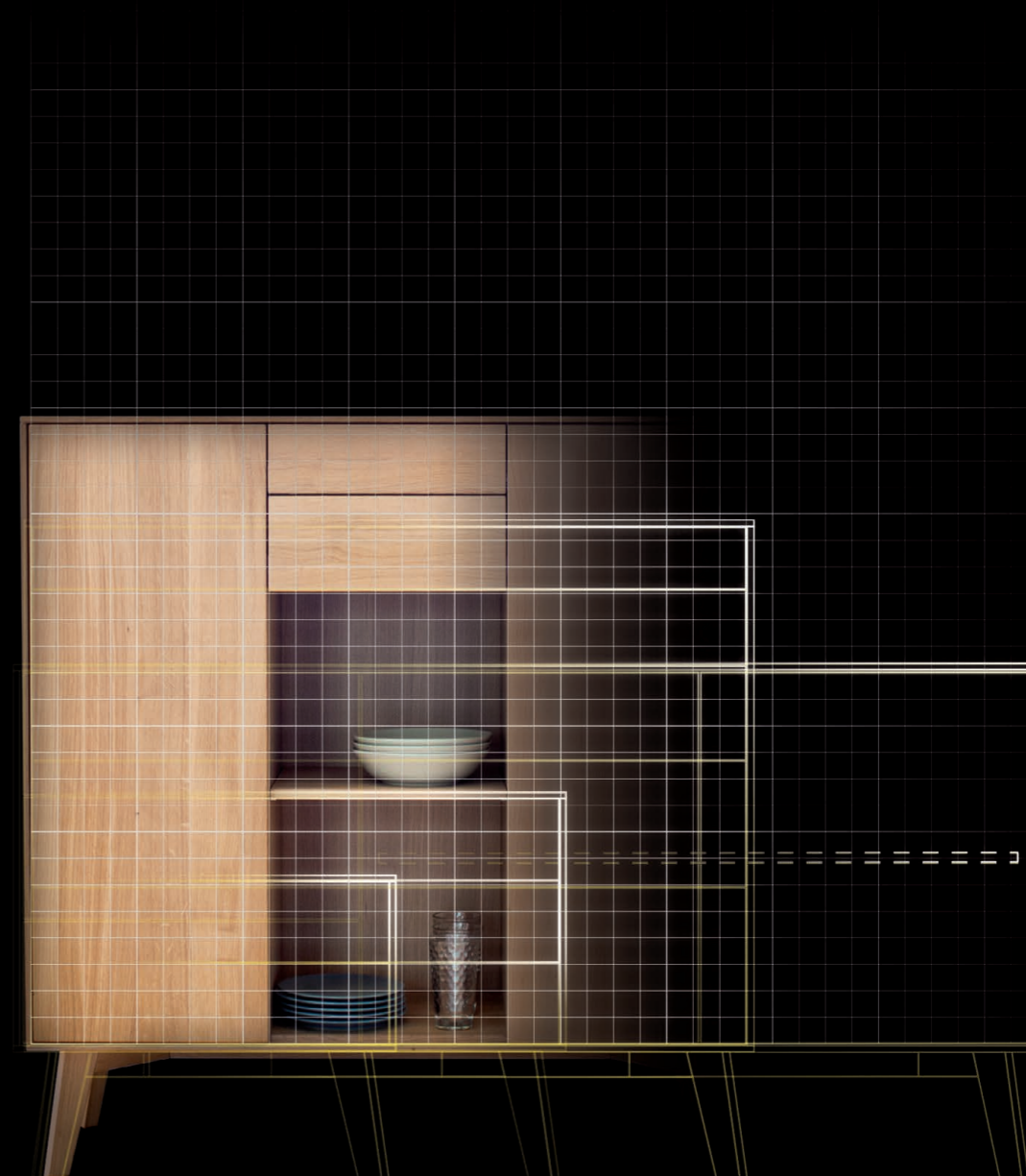
- Die Beleuchtung kann unabhängig von der Türöffnung ein- und ausgeschaltet werden.
- Bestückt mit 37 fest verbauten **Warmlicht-LEDs** mit 3,4 W und 3.000 K der Energieklasse A+.
- 200 cm langes **Textilkabel**.
- **Maße (B×T×H):**  
80×40×109 cm
- **Gewicht:** ca. 50 kg



UVP inkl. MwSt. EUR	B×T×H (cm)	Buche Kernbuche	Esche Wildeiche	Eiche Kirsche	Schwarznuß
BAROSO Sprossen-Barschrank	80×40×190	5 820	6 690	7 570	8 150
BAROSO Sprossen-Barkommode	80×40×106	4 210	4 840	5 480	5 900



**SIXYZ**  
...das Korpusprogramm von sixay



# KORPUSPROGRAMM

## KORPUSMÖBEL FLEXIBEL NACH MASS

Gestalten Sie Ihre maßgeschneiderten Korpusmöbel – Kommode, Anrichte, Vitrinenschrank, Sideboard, Lowboard – selbst!

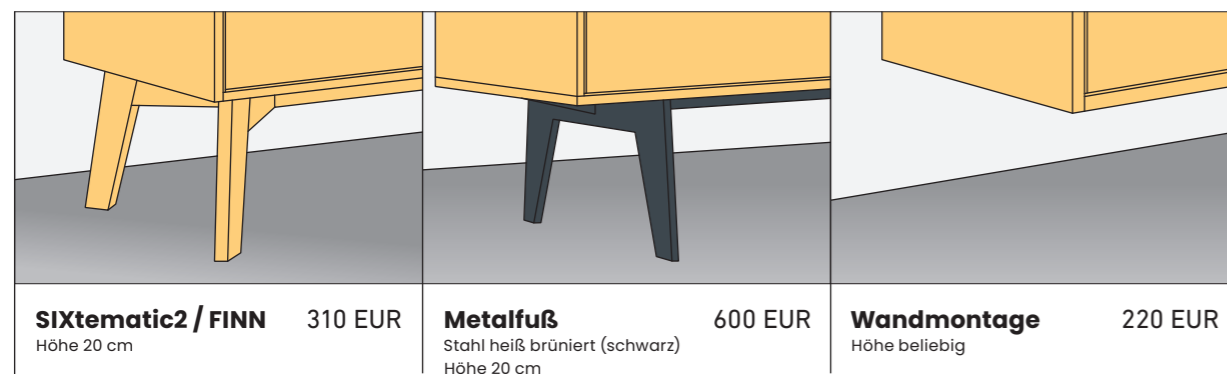
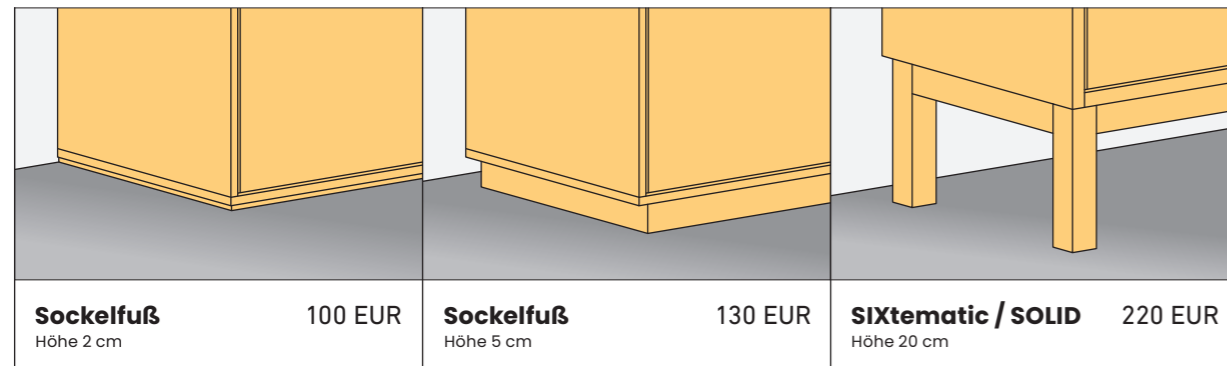
**Raster:** Breiten- und Höhenraster in 5 cm Stufen wählbar. Fixtiefen von 30 / 40 / 50 / 60 cm.

**Material:** Korpus und Fronten aus 7 Holzarten, Fronten mit Vollholztüre, Rahmentüre, frei kombinierbar mit Glas, Farbglass, Linoleum, Möbelleder.

**Fronten:** Draufschlagend (unsere System SOLID) oder Innenliegend (unsere System FINN)

Beliebige Frontaufteilung / Frontgestaltung: Türe, Schubladen, Klapptüre oder offenes Fach

**Fußgestell:** 6 verschiedene Fußlösungen:



**Schubladen:** Standardmäßig in Buche gedämpft. Rückwände und Ladenböden in furniertem Sperrholz. Nicht sichtbare Teile eventuell keilgezinkt, sichtbare Elemente immer in volle Länge.

Ladenhöhe Kategorien: bis 120 / 200 / 280 mm (max. 280 mm).

Ladenbreite Kategorien: bis 500 / 750 / 1.000 mm (max. 1.000 mm).

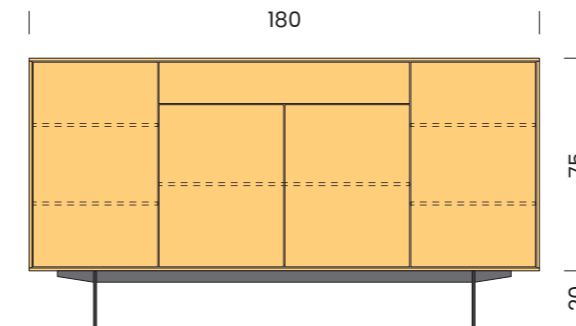
**Qualität:** in hochqualitativer, handwerklicher Ausführung aus Massivholz / Vollholz.

Auf den folgenden Seiten finden Sie einige **BEISPIELE** und die kalkulierten Preise dazu, auch als Inspiration, die unsere Flexibilität und Preisgestaltung präsentieren.

**Preis bezieht sich nur auf Korpus ohne Fußgestell.**

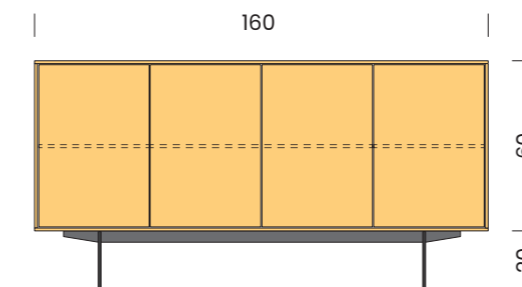
Aufpreis für Fußgestell siehe **S. 85.**

Tiefe jeweils 40 cm



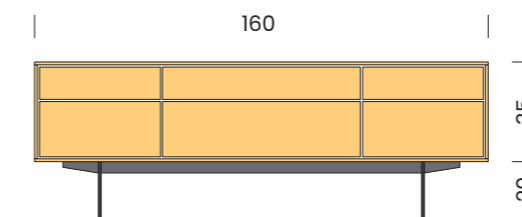
Anrichte <b>FINN</b> (B×T×H): KORPUS 180×40×75 cm			
Buche Kernbuche	Esche Wildeiche	Eiche Kirsche	Schwarznuß Wildnuß
3050	3500	3 960	4 270

+ gewähltes Fußgestell



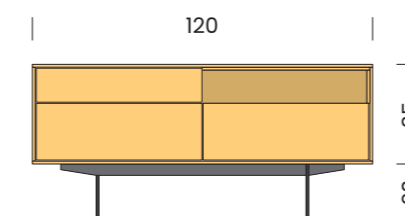
Anrichte <b>FINN 4-Türig</b> (B×T×H): KORPUS 160×40×60 cm			
Buche Kernbuche	Esche Wildeiche	Eiche Kirsche	Schwarznuß Wildnuß
2 070	2 390	3 700	2 900

+ gewähltes Fußgestell



Sideboard <b>FINN 4-Türig</b> (B×T×H): KORPUS 160×40×35 cm			
Buche Kernbuche	Esche Wildeiche	Eiche Kirsche	Schwarznuß Wildnuß
2 450	2 820	3 190	3 430

+ gewähltes Fußgestell



Sideboard <b>FINN mit 4 Laden</b> (B×T×H): 120×40×35 cm			
Buche Kernbuche	Esche Wildeiche	Eiche Kirsche	Schwarznuß Wildnuß
1 790	2 060	2 320	2 510

+ gewähltes Fußgestell

**Preis bezieht sich nur auf Korpus ohne Fußgestell.**

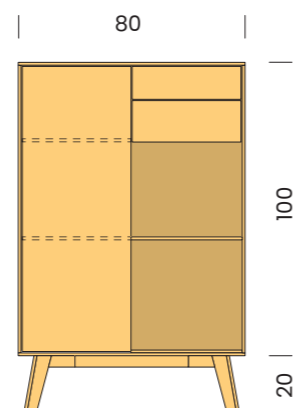
Aufpreis für Fußgestell siehe **S. 85.**

Tiefe jeweils 40 cm

Anrichte **FINN** (B×T×H): KORPUS 80×40×100 cm

Buche Kernbuche	Esche Wildeiche	Eiche Kirsche	Schwarz-nuss
1 960	2 240	2 540	2 730

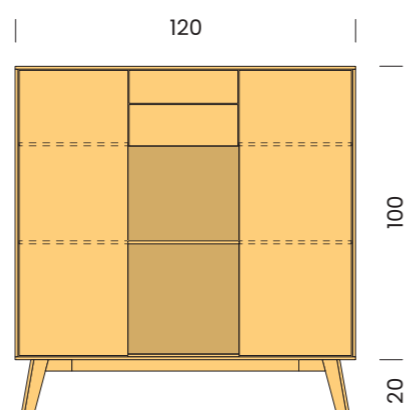
+ gewähltes Fußgestell



Anrichte **FINN** (B×T×H): KORPUS 120×40×100 cm

Buche Kernbuche	Esche Wildeiche	Eiche Kirsche	Schwarz-nuss
2 730	3 140	3 540	3 820

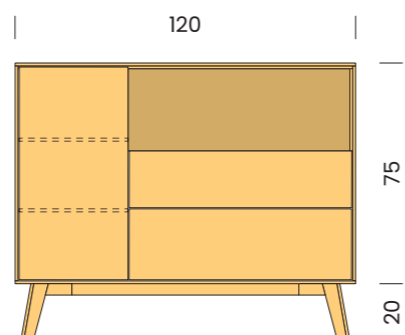
+ gewähltes Fußgestell



Anrichte **FINN** (B×T×H): KORPUS 120×40×75 cm

Buche Kernbuche	Esche Wildeiche	Eiche Kirsche	Schwarz-nuss
2 070	2 390	2 700	2 900

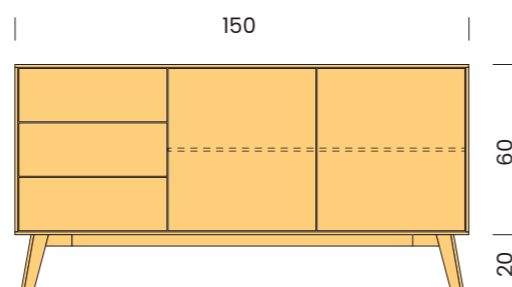
+ gewähltes Fußgestell



Anrichte **FINN** (B×T×H): KORPUS 150×40×60 cm

Buche Kernbuche	Esche Wildeiche	Eiche Kirsche	Schwarz-nuss
2 420	2 820	3 150	3 390

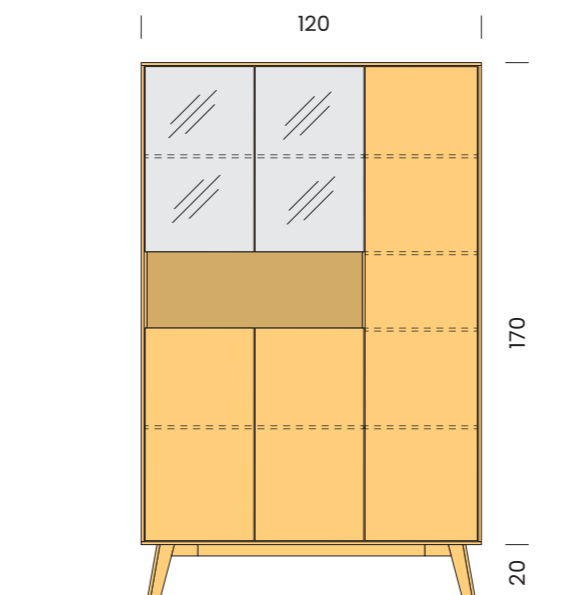
+ gewähltes Fußgestell



**Preis bezieht sich nur auf Korpus ohne Fußgestell.**

Aufpreis für Fußgestell siehe **S. 85.**

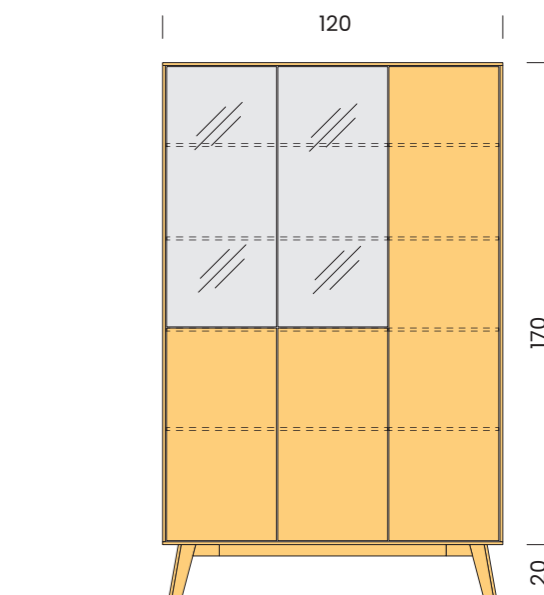
Tiefe jeweils 40 cm



Vitrine (B×T×H): KORPUS 120×40×170 cm

Buche Kernbuche	Esche Wildeiche	Eiche Kirsche	Schwarz-nuss
3 750	4 310	4 870	5 250

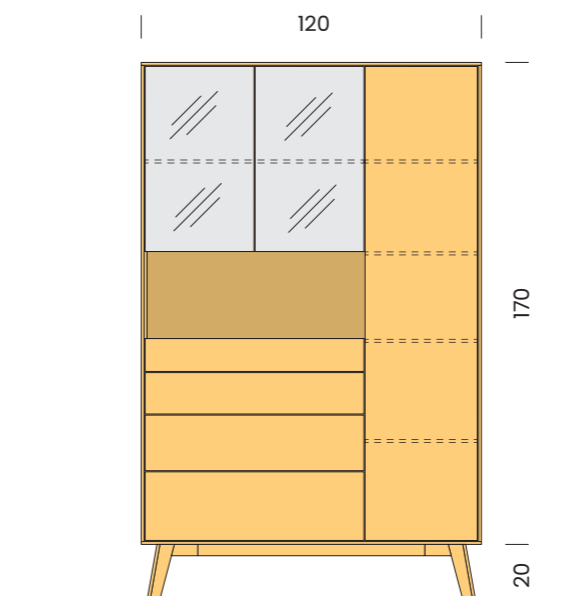
+ gewähltes Fußgestell



Vitrine (B×T×H): KORPUS 120×40×170 cm

Buche Kernbuche	Esche Wildeiche	Eiche Kirsche	Schwarz-nuss
3 880	4 480	5 060	5 450

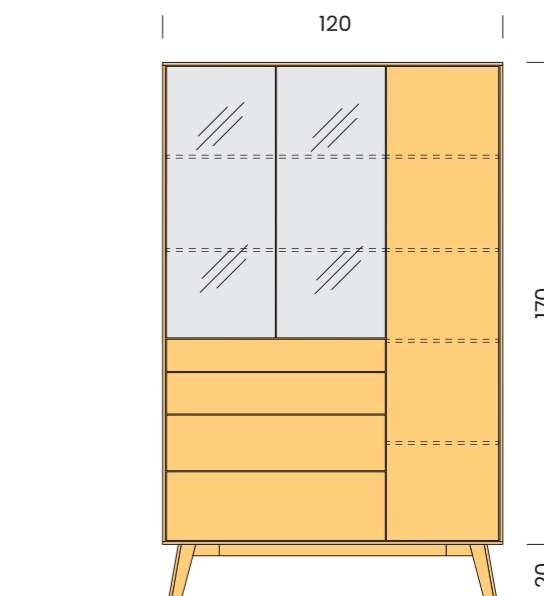
+ gewähltes Fußgestell



Vitrine (B×T×H): KORPUS 120×40×170 cm

Buche Kernbuche	Esche Wildeiche	Eiche Kirsche	Schwarz-nuss
4 390	5 050	5 710	6 150

+ gewähltes Fußgestell



Vitrine (B×T×H): KORPUS 120×40×170 cm

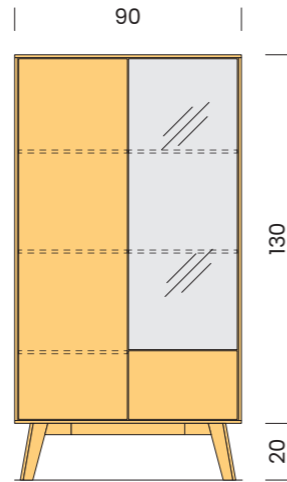
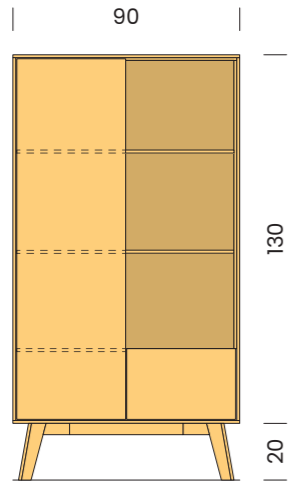
Buche Kernbuche	Esche Wildeiche	Eiche Kirsche	Schwarz-nuss
4 530	5 210	5 900	6 350

+ gewähltes Fußgestell

Preis bezieht sich nur auf Korpus ohne Fußgestell.

Aufpreis für Fußgestell siehe S. 85.

Tiefe jeweils 40 cm



Highboard (B×T×H): KORPUS 90×40×130 cm

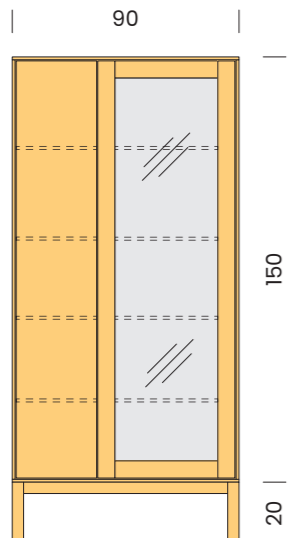
Buche Kernbuche	Esche Wildeiche	Eiche Kirsche	Schwarz-nuss
2 530	2 900	3 290	3 540

+ gewähltes Fußgestell

Vitrine (B×T×H): KORPUS 90×40×130 cm

Buche Kernbuche	Esche Wildeiche	Eiche Kirsche	Schwarz-nuss
2 760	3 170	3 590	3 860

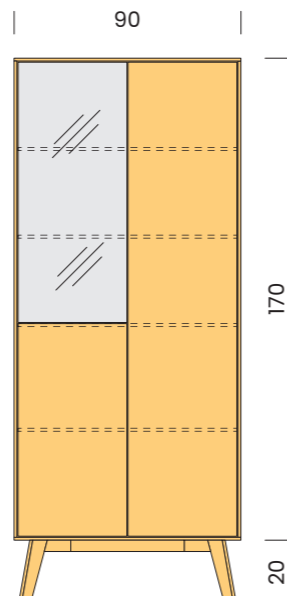
+ gewähltes Fußgestell



Vitrine (B×T×H): KORPUS 90×40×150 cm

Buche Kernbuche	Esche Wildeiche	Eiche Kirsche	Schwarz-nuss
2 980	3 420	3 870	4 170

+ gewähltes Fußgestell



Vitrine (B×T×H): KORPUS 90×40×170 cm

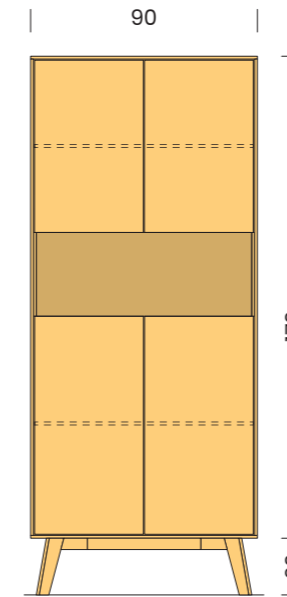
Buche Kernbuche	Esche Wildeiche	Eiche Kirsche	Schwarz-nuss
3 210	3 700	4 170	4 500

+ gewähltes Fußgestell

Preis bezieht sich nur auf Korpus ohne Fußgestell.

Aufpreis für Fußgestell siehe S. 85.

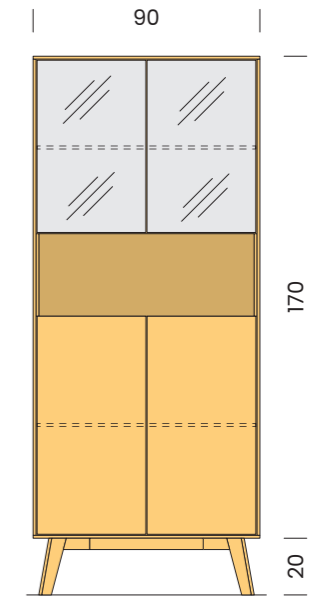
Tiefe jeweils 40 cm



Highboard (B×T×H): KORPUS 90×40×170 cm

Buche Kernbuche	Esche Wildeiche	Eiche Kirsche	Schwarz-nuss
2 730	3 140	3 540	3 820

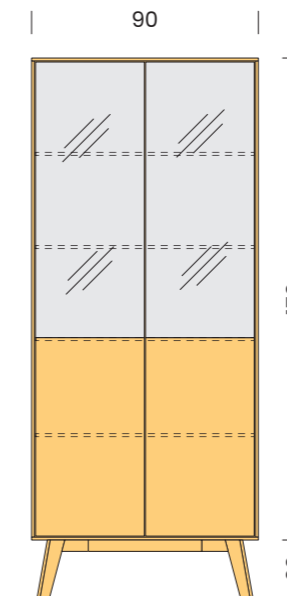
+ gewähltes Fußgestell



Vitrine (B×T×H): KORPUS 90×40×170 cm

Buche Kernbuche	Esche Wildeiche	Eiche Kirsche	Schwarz-nuss
2 730	3 140	3 540	3 820

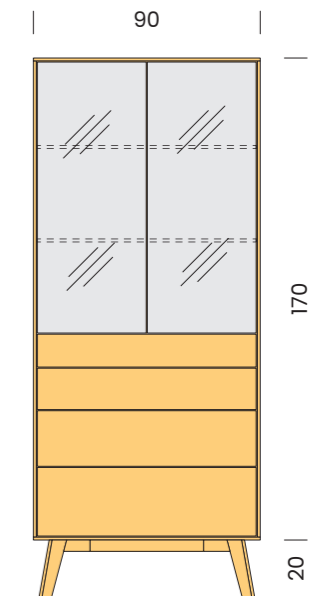
+ gewähltes Fußgestell



Vitrine (B×T×H): KORPUS 90×40×170 cm

Buche Kernbuche	Esche Wildeiche	Eiche Kirsche	Schwarz-nuss
2 860	3 300	3 730	4 020

+ gewähltes Fußgestell



Vitrine (B×T×H): KORPUS 90×40×170 cm

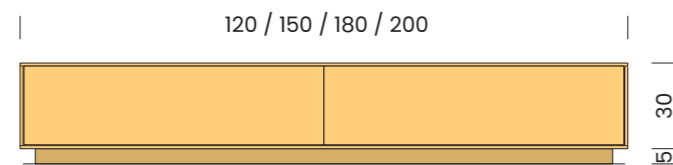
Buche Kernbuche	Esche Wildeiche	Eiche Kirsche	Schwarz-nuss
3 500	4 020	4 540	4 900

+ gewähltes Fußgestell

**Preis bezieht sich nur auf Korpus ohne Fußgestell.**

Aufpreis für Fußgestell siehe **S. 85.**

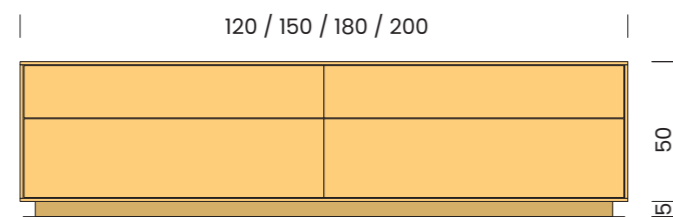
**Tiefe jeweils 50 cm**



**Lowboard / Unterschrank (B×T×H): KORPUS Breite×50×30 cm**

Breite (cm)	Buche Kernbuche	Esche Wildeiche	Eiche Kirsche	Schwarz-nuss
120	1 720	1 970	2 220	2 400
150	1 930	2 210	2 500	2 700
180	2 180	2 510	2 830	3 050
200	2 320	2 660	3 010	3 250

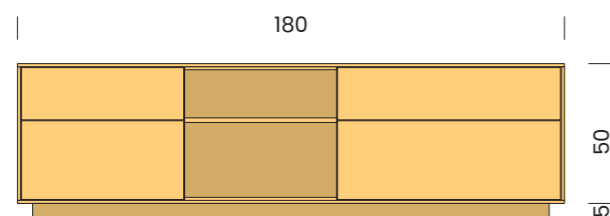
+ gewählte Fußgestell



**Lowboard / Unterschrank (B×T×H): KORPUS Breite×50×50 cm**

Breite (cm)	Buche Kernbuche	Esche Wildeiche	Eiche Kirsche	Schwarz-nuss
120	2 420	2 780	3 150	3 390
150	2 660	3 060	3 470	3 730
180	3 000	3 450	3 910	4 210
200	3 170	3 650	4 130	4 440

+ gewählte Fußgestell



**Lowboard / Unterschrank (B×T×H): KORPUS 180×50×50 cm**

Breite (cm)	Buche Kernbuche	Esche Wildeiche	Eiche Kirsche	Schwarz-nuss
180	3 030	3 480	3 940	4 240

+ gewählte Fußgestell

# HOMEOFFICE



HOMEOFFICE

## SIXTEMATIC



### MEHR ORDNUNG FÜR ALLE(S)

„...eine Möbel-Serie für Organisations- und Arbeitswütige geschaffen, die sich abseits der ausgetretenen Trendpfade bewegt. Alles besteht hier aus Massivholz, die zahlreichen Schubladen sind aus neun unterschiedlichen Holzarten gefertigt und bezaubern mit ihren zahlreichen, typischen Tönen und Maserungen: Buche, Kernbuche, Eiche, Ahorn, Esche, Birne, Kirsche, Walnuss und Schwarznuss.“

ikarus, design online

### GENERELLE INFOS ÜBER SIXTEMATIC MÖBELKOLLEKTION

Der Preis wird durch die Holzart und die Größe der Korpus (Spaltenanzahl, Höhe) bestimmt, wobei die Schubladen standardmäßig aus gemischten Holzarten gefertigt werden. Schubladen aus einer korpusidentischen Holzart\* sind gegen Aufpreis möglich.

\*Sollen all Laden in der gleichen Holzart sortiert sein, gilt der Aufpreis für die Holzart der gewählten Laden. Dieser Aufpreis bezieht sich auf den Grundpreis der gewählten Korpusausführung.





# KOMMODE

Einmal sehen und verlieben – für Freunde von atemberaubendem Design und Denksportarten. Das ästhetisch bunte Durcheinander zehner verschiedener Holzarten macht jedes Stück zum Unikat.

In den Schubladen können diverse Unterlagen, Skizzen, Pläne, Prospekte und andere Schätze wie Uhren, Schmuck, Münzen und verschiedene Sammlerstücke aufbewahrt werden. Die Anzahl der möglichen Variationen ist schier überwältigend. Erhältlich mit Schüben im A4-Format mit bis zu drei Spalten oder im A3-Format mit bis zu zwei Spalten. Die Höhe der Laden kann einfach, doppelt oder – für größere Stauräume – drei-, vier- oder fünffach sein. Bei gleichbleibender Optik, versteht sich. Schubladenanordnungen standardmäßig laut Angabe auf der nächsten Seite, es sind aber auch andere Anordnungen möglich.



- **Ladengrößen:**  
A4 und A4Q (quer)  
A3 und A3Q
- **Ladenhöhe:**  
einfach, doppelt,  
dreifach bis fünffach. Bei gleichbleibender Optik, versteht sich.
- **Ladeninnenmaße:**  
A4: 24×34 cm  
A3: 34×42 cm
- **Ladeninnenhöhe:**  
einfach: 2,2 cm  
doppelt: 5,5 cm  
dreifach 8,8 cm  
vierfach: 12,1 cm  
fünffach: 15,4 cm

Der Preis richtet sich nach der Holzart des Korpus und der Anzahl der Spalten, wobei die Schubladen standardmäßig aus gemischten Holzarten gefertigt werden. Auf Anfrage sind Schubladen aus einer identischen Holzart möglich. **Für technische Details siehe Kommode SIXTEMATIC.**

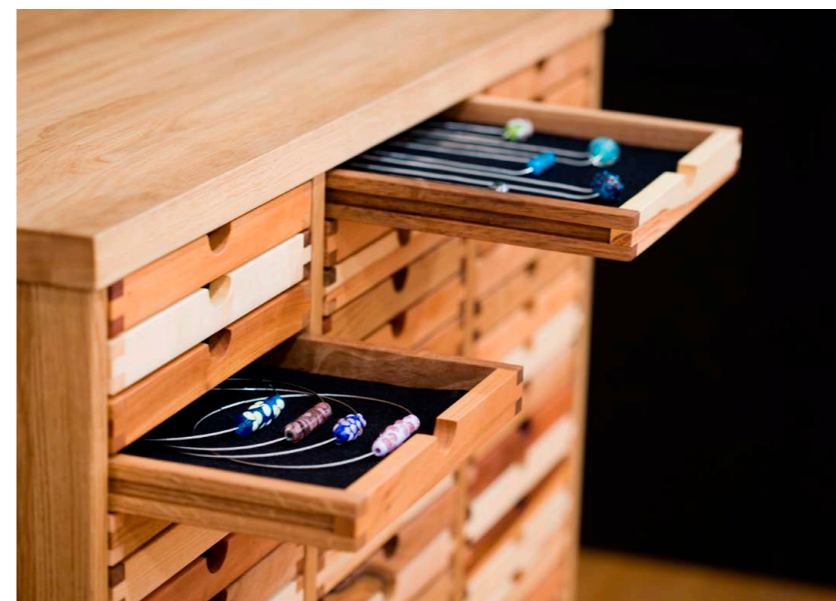
## ANORDNUNGSMÖGLICHKEITEN DER SCHÜBE

**Kommode mit 20 Laden pro Spalte jeweils von oben, pro Spalte:**

- [A] 8× einfach; 3× doppelt; 2× dreifach
- [B] 4× einfach; 5× doppelt; 2× dreifach
- [C] 5× einfach; 3× doppelt; 3× dreifach
- [D] individuell nach Kundenwunsch

**Hochkommode mit 25 Laden pro Spalte jeweils von oben, pro Spalte:**

- [E] 8× einfach; 4× doppelt; 3× dreifach
- [F] 6× einfach; 5× doppelt; 3× dreifach
- [G] 5× einfach; 4× doppelt; 4× dreifach
- [H] individuell nach Kundenwunsch



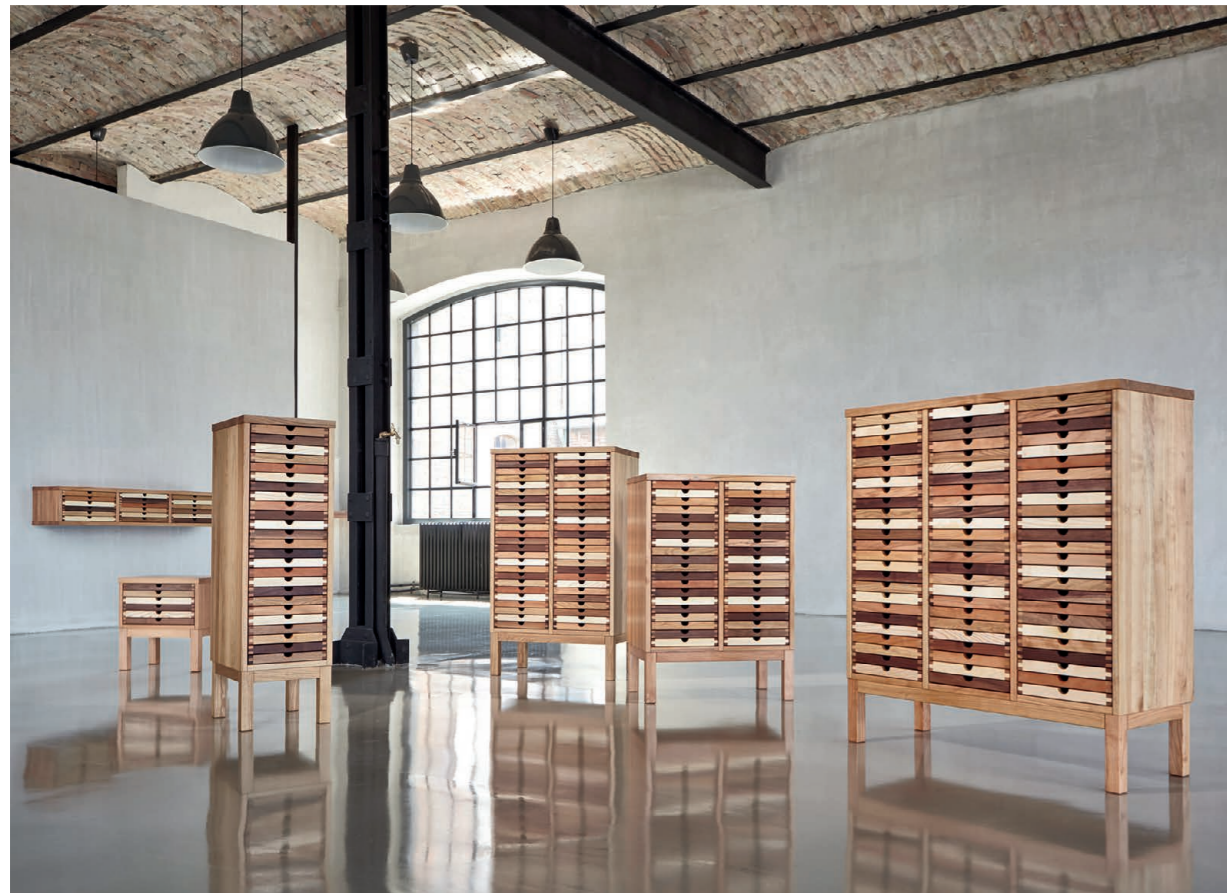
UVP inkl. MwSt. EUR	B×T×H (cm)	Buche Kernbuche	Esche Wildeiche	Eiche Kirsche	Walnuss Schwarznuss
1×A4 - eine Spalte	32×40×90	2 060	2 370	2 670	2 890
2×A4 - zwei Spalten	62×40×90	3 090	3 540	4 000	4 310
3×A4 - drei Spalten	91×40×90	4 140	4 740	5 360	5 790
1×A3 - eine Spalte	42×52×90	2 460	2 850	3 210	3 470
2×A3 - zwei Spalten	82×52×90	3 790	4 390	4 940	5 330
Aufpreis Laden aus einer Holzart *		5%	8%	10%	12%
<b>Filzeinlage</b> schwarz für A4 Schubladen (100% Schurwolle, 525 g/m <sup>2</sup> ) pro Stück					15

\* **Aufpreis Schubladen aus einer identischen Holzart:** Sollen alle Laden in der gleichen Holzart sortiert sein, gilt der Aufpreis für die Holzart der gewählten Laden. Dieser Aufpreis bezieht sich auf den Grundpreis der gewählten Korpusausführung.



# HOCHKOMMODE

Die größere Version unserer Schmuck- und Sammelkommode. Die Hochkommode kann alles, was ihre kleine Schwester (H: 90 cm) kann und noch mehr. Sie bietet nämlich 5 Schubladen Extra-Stauraum pro Spalte für alles, was sich in einem so schön proportionierten Möbelstück mit bestechender Optik aufbewahren lässt. Erhältlich in ein-, zwei- und dreispaltiger Ausführung mit 25 Schüben pro Spalte.



UVP inkl. MwSt. EUR	BxTxH (cm)	Buche Kernbuche	Esche Wildeiche	Eiche Kirsche	Walnuss Schwarznuss
1x A4 - eine Spalte	32x40x106	2 480	2 850	3 220	3 470
2x A4 - zwei Spalten	62x40x106	3 810	4 370	4 960	5 330
3x A4 - drei Spalten	91x40x106	4 960	5 690	6 430	6 920
1x A3 - eine Spalte	42x52x106	2 960	3 400	3 860	4 150
2x A3 - zwei Spalten	82x52x106	4 660	5 360	6 070	6 550
Aufpreis Laden aus einer Holzart*		5%	8%	10%	12%

Der Preis richtet sich nach der Holzart des Korpus und der Anzahl der Spalten, wobei die Schubladen standardmäßig aus gemischten Holzarten gefertigt werden. Auf Anfrage sind Schubladen aus einer identischen Holzart möglich.

Für technische Details siehe die Kommode SIXTEMATIC (Seite 95).

## ANORDNUNGSMÖGLICHKEITEN DER SCHÜBE

jeweils von oben, pro Spalte:

- [E] 8x einfach; 4x doppelt; 3x dreifach
- [F] 6x einfach; 5x doppelt; 3x dreifach
- [G] 5x einfach; 4x doppelt; 4x dreifach
- [H] individuell nach Kundenwunsch



# KOMMODE 2



Eine junge, spritzige SIXtematic-Generation macht unserem Klassiker Beine und bringt frischen Wind ins System: Um das Außergewöhnliche noch deutlicher hervorzuheben, haben wir bei SIXtematic<sup>2</sup> den Rahmen durch einheitliche schmale Holzstärken ringsherum optisch verschlankt. Die kess ausgestellten Füße signalisieren Aufbruch und Bewegung: Es kann also gleich losgehen mit dem liebevollen Ordnen und Einsortieren von Dokumenten, Entwürfen, Schmuck, Sammlerstücken und Schätzen verschiedenster Art... SIXtematic<sup>2</sup> – für noch mehr Freude an stilvoller Aufbewahrung von Dingen, die Ihnen lieb und teuer sind.

UVP inkl. MwSt. EUR	BxTxH (cm)	Buche Kernbuche	Esche Wildeiche	Eiche Kirsche	Walnuss Schwarznuss
Kommode 1x A4	31x40x89	2 170	2 490	2 810	3 030
Kommode 2x A4	60x40x89	3 250	3 730	4 210	4 520
Kommode 3x A4	89x40x89	4 350	4 980	5 630	6 070
Kommode 1x A3	41x52x89	2 590	2 990	3 380	3 640
Kommode 2x A3	80x52x89	3 980	4 610	5 190	5 590
Hochkommode 1x A4	31x40x105	2 610	2 980	3 390	3 620
Hochkommode 2x A4	60x40x105	4 000	4 600	5 200	5 580
Hochkommode 3x A4	89x40x105	5 220	5 980	6 780	7 280
Hochkommode 1x A3	41x52x105	3 110	3 560	4 060	4 360
Hochkommode 2x A3	80x52x105	4 900	5 620	6 380	6 880
Aufpreis Laden aus einer Holzart*		5%	8%	10%	12%

Der Preis richtet sich nach der Holzart des Korpus und der Anzahl der Spalten, wobei die Schubladen standardmäßig aus gemischten Holzarten gefertigt werden. Auf Anfrage sind Schubladen aus einer identischen Holzart möglich. Für technische Details siehe die Kommode SIXTEMATIC.

## ANORDNUNGSMÖGLICHKEITEN DER SCHÜBE

Kommode mit 20 Laden pro Spalte jeweils von oben, pro Spalte:

- [A] 8x einfach; 3x doppelt; 2x dreifach
- [B] 4x einfach; 5x doppelt; 2x dreifach
- [C] 5x einfach; 3x doppelt; 3x dreifach
- [D] individuell nach Kundenwunsch

Hochkommode mit 25 Laden pro Spalte jeweils von oben, pro Spalte:

- [E] 8x einfach; 4x doppelt; 3x dreifach
- [F] 6x einfach; 5x doppelt; 3x dreifach
- [G] 5x einfach; 4x doppelt; 4x dreifach
- [H] individuell nach Kundenwunsch





# NACHTTISCH

Die kleinste Variante der SIXtematic-Familie. Die Schübe können Sie auch hier nach Ihren eigenen Bedürfnissen auswählen. Praktisch für alle, die gerne alles zur Hand halten möchten und eine schöne Lösung für SIXtematic Liebhaber, die dieses Modell nicht nur im Büro oder im Flur sehen möchten...



UVP inkl. MwSt. EUR	B×T×H (cm)	Buche Kernbuche	Esche Wildeiche	Eiche Kirsche	Walnuss Schwarznuss
1×A4 QUER - eine Spalte	42×31×45	1 170	1 340	1 520	1 640
1×A4 - eine Spalte	32×40×45	1 170	1 340	1 520	1 640
2×A4 - zwei Spalten	62×40×45	1 730	2 020	2 270	2 440
1×A3 - eine Spalte	42×52×45	1 390	1 600	1 800	1 950
SX2 - 1×A4 QUER - eine Spalte	42×31×45	1 260	1 440	1 650	1 770
SX2 - 1×A4 - eine Spalte	31×40×45	1 260	1 440	1 650	1 770
SX2 - 2×A4 - zwei Spalten	60×40×45	1 860	2 160	2 430	2 630
SX2 - 1×A3 - eine Spalte	41×52×45	1 490	1 710	1 930	2 080
Aufpreis Laden aus einer Holzart*		5%	8%	10%	12%

Der Preis richtet sich nach der Holzart des Korpus und der Anzahl der Spalten, wobei die Schubladen standardmäßig aus gemischten Holzarten gefertigt werden. Auf Anfrage sind Schubladen aus einer identischen Holzart möglich.  
Für technische Details siehe die Kommode SIXTEMATIC.

#### NACHTTISCH MIT 6 LADEN PRO SPALTE. ANORDNUNGSMÖGLICHKEITEN DER SCHÜBE jeweils von oben, pro Spalte:

- |                 |   |
|-----------------|---|
| [A] 6× einfach  | [D] 1× einfach + 1× doppelt + 1× dreifach |
| [B] 3× doppelt  | [E] 2× einfach + 2× doppelt               |
| [C] 2× dreifach | [F] individuell nach Kundenwunsch         |

# STEHPUHL CLASSIC



Unser Stehpult SIXtematic ist stilvoll, funktionell und vielseitig. Egal ob im Empfangsbereich, Konferenzraum, im Büro oder im Bibliothekszimmer, überall macht es eine gute Figur. Die Schübe aus verschiedenen Holzarten und der Regalboden helfen Ihnen, Ihre Unterlagen in organisierter Form aufzubewahren. Es eignet sich als Rednerpult, zum Schreiben, zum Lesen oder zur Arbeit mit dem Notebook.



UVP inkl. MwSt. EUR	B×T×H (cm)	Buche Kernbuche	Esche	Eiche Kirsche	Walnuss Schwarznuss
Stehpult Classic 2×A4	66×43×110	1 910	2 190	2 490	2 670
Stehpult Classic A3+A4	76×53×111	2 110	2 410	2 730	2 940
Aufpreis 26 cm höhe Fußstütze		170	190	200	210
Aufpreis Laden eine Holzart*		3%	5%	8%	10%

Der Preis richtet sich nach der Holzart des Korpus und der Anzahl der Spalten, wobei die Schubladen standardmäßig aus gemischten Holzarten gefertigt werden. Auf Anfrage sind Schubladen aus einer identischen Holzart möglich.

Für technische Details siehe die Kommode SIXTEMATIC.

#### ANORDNUNGSMÖGLICHKEITEN DER SCHÜBE jeweils von oben, pro Spalte:

- |                                   |
|-----------------------------------|
| [A] 4× einfach                    |
| [B] 2× einfach + 1× doppelt       |
| [C] 2× doppelt                    |
| [D] 1× einfach + 1× dreifach      |
| [E] individuell nach Kundenwunsch |

- **Ladeninnenmaße:**  
A4: 24×34 cm  
A3: 34×42 cm

- **Ladeninnenhöhe:**  
einfach: 2,2 cm  
doppelt: 5,5 cm  
dreifach: 8,8 cm

- **Klappdeckel:** ohne Mehrpreis aus einer von Korpus abweichenden Holzart möglich.

- \* **Aufpreis Schubladen aus einer identischen Holzart:** sollen alle Laden in der gleichen Holzart sortiert sein, gilt der Aufpreis für die Holzart der gewählten Laden. Dieser Aufpreis bezieht sich auf den Grundpreis der gewählten Korpusausführung.



# STEHPUHL 2



Dieses dekorative, funktionale und vielseitig einsetzbare Stehpult fügt sich nahtlos in die SIXtematic – Familie und sorgt für Inspiration im Joballtag. Ob zum Arbeiten mit dem Notebook, am Tablet, zum Schreiben oder als Rednerpult, das Stehpult2 wird Sie nicht enttäuschen. Seine ergonomischen Linien fördern eine gesunde Körperhaltung und sorgen für Abwechslung um Arbeitsplatz. Die Arbeitsplatte verfügt über eine Einkerbung für Stifte\*. Im aufklappbaren Fach können Netzteile oder eine Steckdosenleiste untergebracht werden. Die ansprechenden Spalte gewährleisten eine optimale Luftzirkulation und verhindern das Austrocknen des Holzes.

\* Bei mit Linoleum beschichteten Arbeitsplatten gibt es keine Einkerbung.



interior  
innovation  
award  
2014  
Winner

Das SIXtematic Stehpult2 passt sich mit verschiedenen Kombinationen von höheren und niedrigeren Schubladen im DIN A4-Format den individuellen Bedürfnissen des Benutzers an. Die aus bis zu 10 heimischen Holzarten gefertigten und auf den ersten Blick einheitlich hohen Schübe sind ein optimales Highlight. 2 Spalten mit Schüben im A4-Format.

UVP inkl. MwSt. EUR	B×T×H (cm)	Buche Kernbuche	Esche	Eiche Kirsche	Walnuss Schwarznuß
Stehpult2	64×49×110	2 160	2 480	2 790	3 000
Stehpult2 HOCH	64×49×125	2 380	2 730	3 070	3 300
Aufpreis Laden eine Holzart*		2%	4%	6%	8%
Aufpreis Top Lino / Kernleder		190 / 360			

Der Preis richtet sich nach der Holzart des Korpus und der Anzahl der Spalten, wobei die Schubladen standardmäßig aus gemischten Holzarten gefertigt werden. Auf Anfrage sind Schubladen aus einer identischen Holzart möglich.

Für technische Details siehe die Kommode SIXTEMATIC.

#### ANORDNUNGSMÖGLICHKEITEN DER SCHÜBE

jeweils von oben, pro Spalte:

- [A] 3× einfach
- [B] 1× einfach + 1× doppelt
- [C] 1× dreifach

#### • Ladeninnenmaße:

- A4: 24×34 cm
- A3: 34×42 cm

#### • Ladeninnenhöhe:

- einfach: 2,2 cm
- doppelt: 5,5 cm
- dreifach: 8,8 cm

#### \* Aufpreis Schubladen

aus einer identischen Holzart: sollen alle Laden in der gleichen Holzart sortiert sein, gilt der Aufpreis für die Holzart der gewählten Laden. Dieser Aufpreis bezieht sich auf den Grundpreis der gewählten Korpusausführung.



# LOWBOARD

Ein SIXtematic, das vom Boden abhebt, aber Tag für Tag seine Praxistauglichkeit unter Beweis stellt, egal ob es in der Diele, im Wohnzimmer oder in der Küche zum Einsatz kommt.

Das Lowboard ist eine logische Ergänzung zu unserer SIXtematic-Kollektion. Die Kombination aus klaren Formen, dem spannenden Farbenspiel der bis zu zehn verschiedenen Holzarten und der ein-, zwei- oder dreispaltigen Ausführung sorgt für einen einzigartigen Anblick. Der variable Stauraum ermöglicht Ihnen, eine ganze Menge in den einfachen, doppelten, drei-, vier- oder fünffachen Schubladen unterzubringen.



UVP inkl. MwSt. EUR	B×T×H (cm)	Buche Kernbuche	Esche Wildeiche	Eiche Kirsche	Walnuss Schwarznuss
Lowboard 1×A4	42×31×25	1 050	1 200	1 350	1 460
Lowboard 2×A4	82×31×25	1 550	1 790	2 020	2 180
Lowboard 3×A4	121×31×25	2 080	2 390	2 720	2 930
Aufpreis Laden eine Holzart*		5%	8%	10%	12%

Der Preis richtet sich nach der Holzart des Korpus und der Anzahl der Spalten, wobei die Schubladen standardmäßig aus gemischten Holzarten gefertigt werden. Auf Anfrage sind Schubladen aus einer identischen Holzart möglich.

Für technische Details siehe die Kommode SIXTEMATIC.

## ANORDNUNGSMÖGLICHKEITEN DER SCHÜBE

Lowboard mit 6 Laden pro Spalte  
jeweils von oben, pro Spalte:

- [A] 1× einfach + 1× doppelt + 1× dreifach
- [B] 6× einfach
- [C] 3× doppelt
- [D] individuell nach Kundenwunsch

### • Ladeninnenmaße:

- A4: 24×34 cm
- A3: 34×42 cm

### • Ladeninnenhöhe:

- einfach: 2,2 cm
- doppelt: 5,5 cm
- dreifach: 8,8 cm

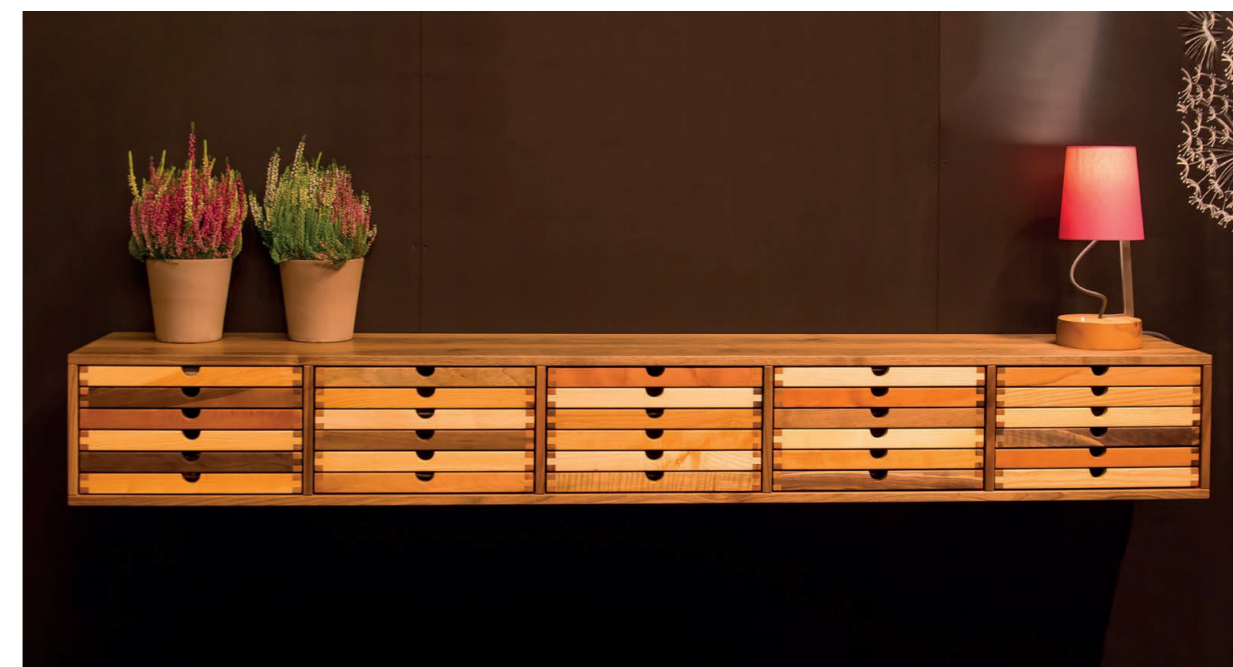
### \* Aufpreis Schubladen

aus einer identischen Holzart: sollen alle Laden in der gleichen Holzart sortiert sein, gilt der Aufpreis für die Holzart der gewählten Laden. Dieser Aufpreis bezieht sich auf den Grundpreis der gewählten Korpusausführung.



# LOWBOARD 2

SIXtematic Hänge-Lowboard2 mit einem optisch leichteren Korpus, als sein klassische Vorgänger. Mit 6 Ladeneinheiten / Spalten. Bis zu 5 Spalte in einem Korpus lieferbar. Wandmontage mit 3D-verstellbarem Hängebeschlag.



UVP inkl. MwSt. EUR	B×T×H (cm)	Buche Kernbuche	Esche Wildeiche	Eiche Kirsche	Walnuss Schwarznuss
Lowboard2 1×A4	41×31×24	1 090	1 270	1 430	1 540
Lowboard2 2×A4	80×31×24	1 630	1 880	2 120	2 290
Lowboard2 3×A4	119×31×24	2 190	2 520	2 850	3 070
Aufpreis Laden eine Holzart*		5%	8%	10%	12%

Der Preis richtet sich nach der Holzart des Korpus und der Anzahl der Spalten, wobei die Schubladen standardmäßig aus gemischten Holzarten gefertigt werden. Auf Anfrage sind Schubladen aus einer identischen Holzart möglich.

Für technische Details siehe die Kommode SIXTEMATIC.

## ANORDNUNGSMÖGLICHKEITEN DER SCHÜBE

Lowboard mit 6 Laden pro Spalte  
jeweils von oben, pro Spalte:

- [A] 1× einfach + 1× doppelt + 1× dreifach
- [B] 6× einfach
- [C] 3× doppelt
- [D] individuell nach Kundenwunsch

### • Ladeninnenmaße:

- A4: 24×34 cm
- A3: 34×42 cm

### • Ladeninnenhöhe:

- einfach: 2,2 cm
- doppelt: 5,5 cm
- dreifach: 8,8 cm

### \* Aufpreis Schubladen

aus einer identischen Holzart: sollen alle Laden in der gleichen Holzart sortiert sein, gilt der Aufpreis für die Holzart der gewählten Laden. Dieser Aufpreis bezieht sich auf den Grundpreis der gewählten Korpusausführung.



# BELLE SCHREIB- UND SCHMINK-TISCH 2 IN 1

Ebenfalls designprämiert verführt BELLE, die geheimnisvolle „Schöne“ mit multifunktionaler Leichtigkeit. Verborgene Fächer erlauben die Nutzung als moderne Multimedia-Station mit Raum z. B. für Laptop, Tablet, Smartphone-Basis durch integrierte Steckdosen, ein ausgeklügeltes System für Lüftung und Kabelmanagement ebenso wie für die unsichtbare Geräteaufbewahrung. Clou ist eine kaschierte Schminktischfunktion mit speziellen Fächern und ausklappbarem Spiegel.



interior  
innovation  
award  
2015  
Selection



SIXtematic BELLE 2 in 1 passt sich mit verschiedenen Kombinationen von höheren und niedrigeren Schubladen im DIN A4-Format den individuellen Bedürfnissen des Benutzers an. Die aus bis zu 10 heimischen Holzarten gefertigten und auf den ersten Blick einheitlich hohen Schübe sind ein optischen Highlight.



UVP inkl. MwSt. EUR	Buche Kernbuche	Esche	Eiche Kirsche	Schwarznuß
BELLE 2in1 Schreib- und Schminktisch	3 230	3 720	4 210	4 530
Aufpreis Laden eine Holzart*	2%	4%	6%	8%
Schreibfläche (Klappteil) in Lino / Kernleder	90 / 140			

Der Preis richtet sich nach der Holzart des Korpus und der Anzahl der Spalten, wobei die Schubladen standardmäßig aus gemischten Holzarten gefertigt werden. Auf Anfrage sind Schubladen aus einer identischen Holzart möglich.

Für technische Details siehe die Kommode SIXTEMATIC.

#### ANORDNUNGSMÖGLICHKEITEN DER SCHÜBE

jeweils von oben, pro Spalte:

- [A] 1× einfach + 1× doppelt + 1× dreifach
- [B] 2× dreifach
- [C] 3× doppelt
- [D] 6× einfach
- [E] individuell nach Kundenwunsch

- **Masse (B×T×H):**  
100×70×96,5 cm
- **Laptopfach:** 44×30×8 cm
- **Klapptisch:** 45×50 cm
- **Schreibhöhe:** 75 cm
- **Ladeninnenmaß:**  
A4: 24×34 cm
- **Ladeninnenhöhe:**  
einfach: 2,2 cm  
doppelt: 5,5 cm  
dreifach: 8,8 cm

\* **Aufpreis Schubladen aus einer identischen Holzart:** sollen alle Laden in der gleichen Holzart sortiert sein, gilt der Aufpreis für die Holzart der gewählten Laden. Dieser Aufpreis bezieht sich auf den Grundpreis der gewählten Korpusausführung.



# DESK

Freude an der Arbeit kommt von innen. Vielleicht können wir da aber mit äußeren Eindrücken noch etwas nachhelfen. Die allgegenwärtige Lebendigkeit und die farbenfrohe Kombination der verschiedenen Holzarten sorgen für den Spaßfaktor, während die Vielzahl von Schubladen in den Größen A3 und A4 sowie die großzügige Tischplatte Ordnung ins Chaos bringen. Die Höhe der Schübe ist variabel, bis zu drei können zu einem einzigen zusammengelegt werden, natürlich bei gleichbleibender Optik. Die praktischen Schwenkrollen stellen sicher, dass die Mobilität nicht auf der Strecke bleibt.

Für weitere technische Details und Möglichkeiten siehe die SIXtematic Kommode und Tischplatte FINN.

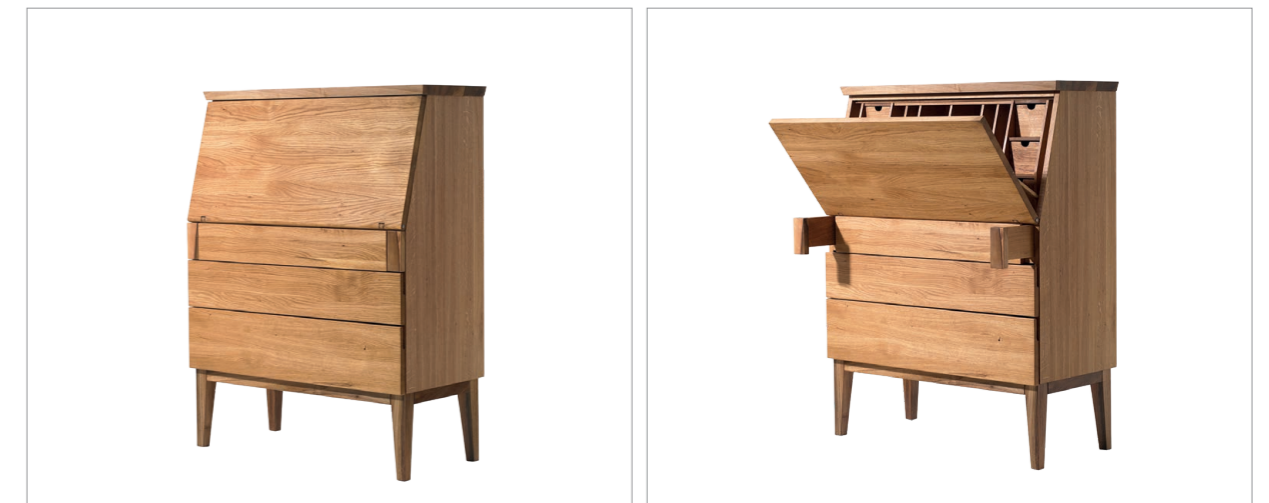


UVP inkl. MwSt. EUR	B×T×H (cm)	Buche Kernbuche	Esche	Eiche Kirsche	Walnuss Schwarznuss
SIXtematic Desk A3-A4	150×80×76	5 470	6 280	7 110	7 650
SIXtematic Desk A3-A3	165×80×76	5 990	5 780	7 770	8 370
Rollcontainer A4	32×41×73	1 860	2 160	2 430	2 630
Rollcontainer A3	42×49×73	2 270	2 590	2 940	3 170

# EMILY



Hinter der aufklappbaren Schreibplatte verbergen sich Schub- und Ablagefächer zur organisierten Aufbewahrung von Unterlagen und Kleinigkeiten. Die Schreibplatte lässt sich im Handumdrehen aufklappen. Die Schienen, welche die Schreibplatte stützen, fahren dank der cleveren Konstruktion bei der Öffnung automatisch aus dem Korpus und gleiten unter die Schreibfläche.



UVP inkl. MwSt. EUR	B×T×H (cm)	Buche Kernbuche	Esche Wildeiche	Eiche Kirsche	Walnuss Schwarznuss
Sekretär Emily	90×42×115	4 470	5 130	5 810	6 270

Kalkulation Holzkombinationen: Korpus wird mit 75%, Deckplatte & Füße mit 15%, Inneneinteilung mit 10% der jeweiligen Preisgruppe gerechnet.



# THEO DESK

Das kleine intelligente Homeoffice ... Anspruchlos in seinen Abmessungen, ein Meister des Understatements, klassisch in seinem Erscheinungsbild und groß in Funktionalität und handwerklicher Perfektion. Er verfügt über ein Geheimfach, in dem Sie – von außen unsichtbar – technisches Zubehör unterbringen können. Daneben sorgt eine integrierte Stiftebox dafür, dass das gesuchte Utensil künftig immer greifbar ist, wenn es gebraucht wird. In zwei unterschiedlich breiten Schubladen unterhalb der Arbeitsfläche lassen sich Dokumente, elektronische Geräte und notfalls auch Krimskrams unterbringen, so-dass im Handumdrehen für Ordnung gesorgt ist.



THEO desk	B×T×H (cm)	Laden Innenmaße (cm)
THEO light desk	90×55×75+4	1 Stk. 23,5×43,5×5 cm + 2 Stk. 54,5×48,5×5 cm
THEO medium desk	120×60×75+4	1 Stk. 22,5×41,5×5 cm + 1 Stk. 80,5×50×5 cm
THEO desk plus	155×70×75+4	1 Stk. 22,5×31,5×5 cm + 1 Stk. 60,5×41,5×5 cm



Der große Bruder von THEO light desk: Neben den Extras für technisches Zubehör und Stifte bietet die Stretch-Version THEO desk plus eine zusätzliche geräumige Schublade und eine besonders komfortable Arbeitsfläche. Genügend Platz, um bei Bedarf zu zweit tête-à-tête daran zu arbeiten.



UVP inkl. MwSt. EUR	B×T×H (cm)	Buche Kernbuche	Esche	Eiche Kirsche	Schwarznuß
THEO light desk	90×55×75+4	1 980	2 290	2 600	2 790
THEO medium desk	120×60×75+4	2 320	2 670	3 020	3 260
THEO desk plus	155×70×75+4	2 650	3 040	3 450	3 720

Schnelliefersortiment: sofort lieferbar in Eiche





# MATE DESK

Der kleine Plantisch zum Liebhaben. Das Form Idee stammt von eine junge ungarische Codesigner, Máté Horváth. Die Tischplatte ist geteilt – Rückseite aufklappbar und die Arbeitsfläche kann man nach vorne ziehen – darunter findet man Alles, was praktisch ist. Zwei integrierten Steckdosen und Kabelfach zur Laptop oder andere Geräte, Fächer für Dokumente, Hefte und boxe für kleinere Schätze. Und wenn man fertig ist, kann man alles in null Komma nichts wegräumen, so dass danach wieder Ordnung herrscht!



UVP inkl. MwSt. EUR	B×T×H (cm)	Buche Kernbuche	Esche	Eiche Kirsche	SchwarznuSS
MATE desk	120×60×77	2 320	2 670	3 020	3 260

# UPP!



Es sind seit langen viele elektrisch höhenverstellbare Bürotische am Markt, die alle eine gesunde, dynamische und ergonomische Arbeitshaltung ermöglichen. Die Meiste sind aber aus dem typische Büromöbelmaterial gefertigt: aus Spanplatte und Laminat. Unsere Tische sind nicht nur im Funktion perfekt (Technik von Kesseböhmer), sondern auch im Ökologie und Design: Holzteile komplett aus natürlich geölte und gewachste Vollholz wahlweise in 6 Holzarten. Vier praktische Schubladen, Stiften box und smarte verdeckte Kabelführung mit zwei integrierten Steckdosen. In der Platte eingelassene Stufenlose Höhenverstellung, mit 4 Memory Funktion.



Kesseböhmer TM R70/3 Führungssäule mit innenliegenden Antrieb. Höhe 597-1283 mm.

UVP inkl. MwSt. EUR	B×T×H (cm)	Buche Kernbuche	Esche	Eiche Kirsche	SchwarznuSS
UPP! desk 140	140×80×65,5-127,5	3 830	4 130	4 330	4 610
UPP! desk 160	160×80×65,5-127,5	4 170	4 460	4 720	4 970
UPP! desk 180	180×80×65,5-127,5	4 490	4 420	5 080	5 400
Rollcontainer		1 750	2 010	2 280	2 450



# OFFISIX BREIT & SCHMALL

Modular erweiterbare System für klassischen Büroordnern, die aber auch in jedes Zuhause reinpasst. Fix an die Wand, oder auch zwei Elemente mit dem Rücken zueinander im Raum freistehend. Wo die Fächer hinkommen, kann man selbst auswählen – die Erscheinung wird nie Langweilig.



**BEISPIEL - BREIT:**  
153×30×180 cm  
mit Korpus KB7L

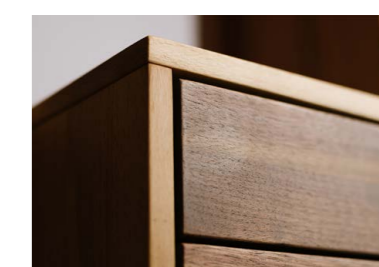
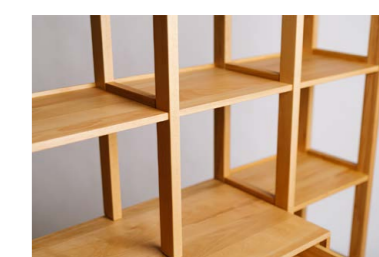
## ELEMENTENPREISE

UVP inkl. MwSt. EUR	Buche Kernbuche	Esche Wildeiche	Eiche Kirsche	Walnuss Schwarznuss
Regalleiter Höhe 180	390	420	470	510
Regalleiter kurz für H180	260	300	320	350
Regalleiter Höhe 214	430	480	520	570
Regalleiter kurz für H214	320	360	400	420
Fachboden Vollholz	90	100	110	120
Aktenfach 35×35	480	530	580	640
Korpuselement Breit 7 Laden	2 290	2 610	2 940	3 150
Korpuselement Breit 6 Laden	2 170	2 460	2 770	2 970
Korpuselement Breit 2-Türig	2 610	1 830	2 040	2 180
Korpuselement Schmall 5 Laden	1 560	1 780	1 990	2110
Aufpreis Front Breit in SN	140	140	140	-
Rollcontainer	1 590	1 830	2 070	2 030

## ABGEBILDETE REGAL

**BEISPIEL - BREIT:** 153×30×180 cm mit KORPUS KB7L

UVP inkl. MwSt. EUR	Stk.	Buche Kernbuche	Esche Wildeiche	Eiche Kirsche	Walnuss Schwarznuss
Regalleiter Höhe 180	4	1 560	1 680	1 880	2 040
Regalleiter kurz für H180	1	260	300	320	350
Fachboden Vollholz	12	1 080	1 200	1 320	1 440
Aktenfach 35×35	1	480	530	580	640
Korpuselement Breit 7 Laden	1	2 290	2 610	2 940	3 150
Aufpreis Front Breit in SN	1	140	140	140	-
Insgesamt		<b>5 810</b>	<b>6 460</b>	<b>7 180</b>	<b>7 620</b>

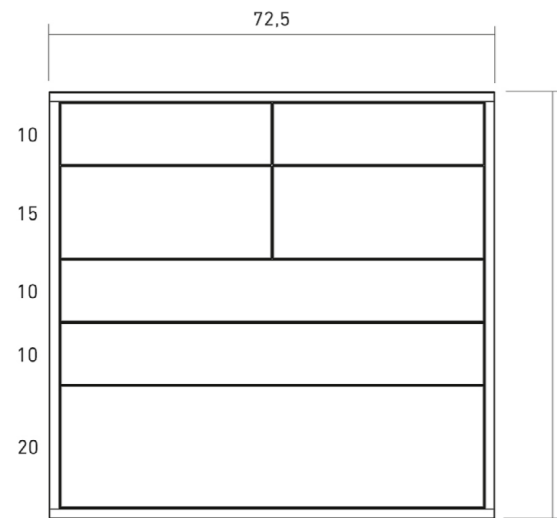


**BEISPIEL - SCHMALL:** 115×30×180 cm mit KORPUS KS5L

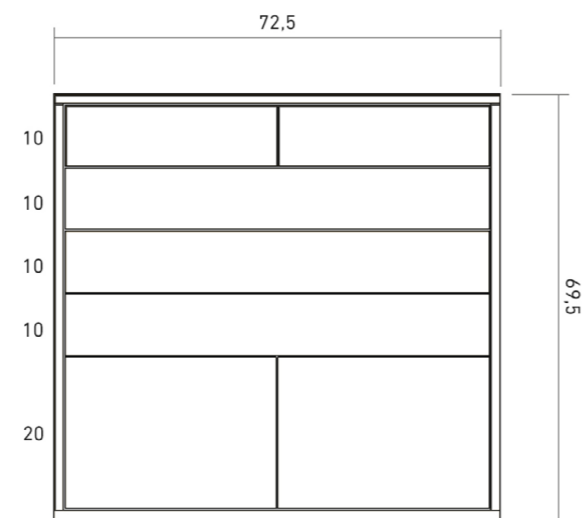
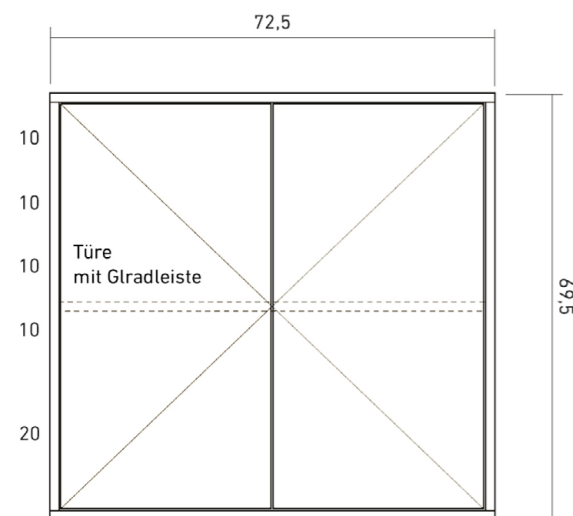
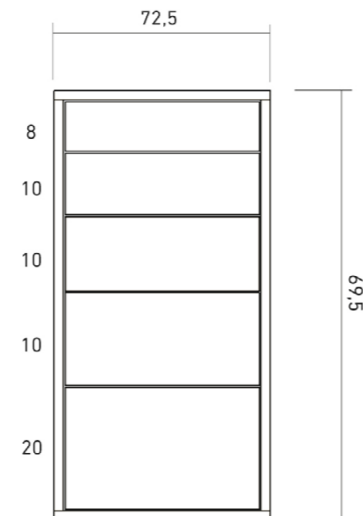
UVP inkl. MwSt. EUR	Stk.	Buche Kernbuche	Esche Wildeiche	Eiche Kirsche	Walnuss Schwarznuss
Regalleiter Höhe 180	4	1 560	1 680	1 880	2 040
Fachboden Vollholz	10	900	1 000	1 100	1 200
Aktenfach 35×35	1	480	530	580	640
Korpuselement Schmall 5 Laden	1	1 560	1 780	1 990	2 110
Aufpreis Front Schmall in SN	1	100	100	100	-
Insgesamt		<b>4 600</b>	<b>5 090</b>	<b>5 650</b>	<b>5 990</b>

## KORPUSELEMENTE

KORPUS Breit - 7 Laden



KORPUS Breit - 6 Laden

KORPUS Breit 2-Türig,  
mit 1 FachbodenKORPUS Schmall  
mit 5-Laden

KINDER



# PARIPA



Dieses hinreißende und rundum ökologische Schaukelpferd hebt sich sowohl im Design als auch in der Verarbeitung von der Masse ab. Die Pferdchen sind praktisch unverwundlich und wurden von ICQ-Global nach strengen US-Standards auf Spielzeugsicherheit getestet.

Erhältlich in zwei Größen: MINI für Kinder ab 18 Monaten mit einer Sattelhöhe von 345 mm und MAXI ab einem Alter von drei Jahren mit einer Sattelhöhe von 450 mm.

Tragfähigkeit bei beiden Ausführungen 70 kg.

Material: Körper, Beine und Kufen aus Buche Multiplex, Sattel aus Walnuss.

Oberfläche nach EN71/3 mit natürlichen AURO-Produkten geölt und gewachst.



	(B×T×H) cm	Sitzhöhe	Gewicht	UVP inkl. MwSt. EUR
PARIPA mini	71×20,5×55	34,5	3,5	320
PARIPA maxi	92,5×25×72	45	6,6	370



# PARIPA<sup>BIGKID</sup>

Träume kann man nicht kaufen, heißt es. Wir von sixay machen da gelegentlich eine Ausnahme.

So manchem Erwachsenen blieben beim Anblick unserer wilden PARIPA-Herde nur wehmütige Erinnerungen an vergangene glückliche Kindheitstage.

Die L-Version des stolzen ungarischen Vollbluts (paripa = Ross) bringt nun endlich auch große Kinder zum Strahlen und Schwung in Ihre Räume. Das Schaukelpferd mit einem Stockmaß von 90 cm ist ein echter Hingucker, auf dem sich trefflich entspannen, nachdenken, träumen oder schlicht mit Hingabe schaukeln lässt, allein oder mit Gleichgesinnten.

Material: Körper, Beine und Kufen aus Buche Multiplex, Sattel aus Walnuss. Oberfläche nach EN71/3 mit natürlichen AURO-Produkten geölt und gewachst.



	B×T×H (cm)	Sitzhöhe	Gewicht (kg)	UVP inkl. MwSt. EUR
PARIPA mini	71×20,5×55	34,5	3,5	320
PARIPA maxi	92,5×25×72	45	6,6	370
PARIPA bigKID	185×50×144	90	46	2 120



# SIXKID



Die SIXKID Möbelstücke bieten nicht nur eine außergewöhnliche Optik, sondern auch Platz für Kleidung, Spielzeug oder Bücher. Stilsicher verschönert diese Kollektion jedes Kinderzimmer. Die einzigartigen Käselöcher ermöglichen ein luftiges Klima in den Schubladen und ein einfaches Öffnen der Schränke und sollte Ihr Kind keine Lust auf Käselochoptik haben, gibt es die Kollektion auch mit ansprechender Spaltenfront.

Die Möbel sind nicht nur in Birke natur, sondern auch mit farblicher Front erhältlich, denn was wäre ein Kinderparadies ohne Farbe. Die liebevoll designten Einrichtungsgegenstände werden aus einer Massiv- und Birkenperrholz Kombination gefertigt und mit ökologischen Naturfarben von Auro geölt, gewachst und bemalt.

UVP inkl. MwSt. EUR	B×T×H (cm)	UVP inkl. MwSt. EUR
CHEESE Schrank schmall 2 Türig	75×36×100	1 180
CHEESE Kommode 6 Laden	75×36×100	2 050
CHEESE Hochschrank 4 Laden	100×51×175	3 180